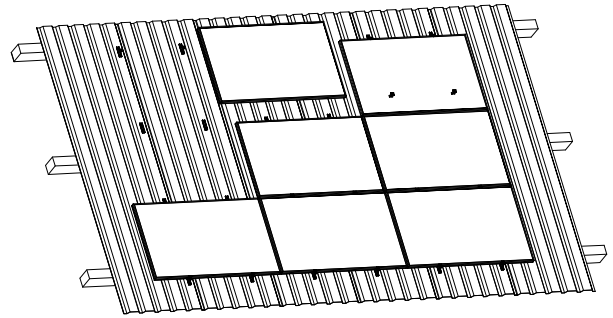


Technisches Systemdatenblatt

MS+



Allgemein

System	Montagesystem für PV auf Dächern mit Metallblecheindeckung
Komponenten	12,5 cm Montageprofil, Befestigungsmaterial, Modulklemmen
Produktgarantie	10 Jahre
Anwendungsgebiet	Schrägdächer mit Metallblecheindeckung
Dacheindeckung	Trapezblech und Wellblech aus Stahl und Aluminium Sandwich Trapezblech nach Freigabe vom Hersteller
Dachtypen	Trapezblechdach und Wellblechdach aus Stahl und Aluminium Sandwichblech entsprechend Herstellerfreigabe
Metallblechstärke	Stahl: 0,4 - 2,0 mm / Aluminium: 0,5 - 2,0 mm
Dachneigung	min. 5°, max. 45°

Systemeigenschaften

Modulneigung	Dachparallele Installation
Material	Edelstahl, Aluminium und EPDM (vormontiert)

PV-Module

Typ	PV-Module mit Rahmehöhe von 30 bis 50 mm
Modulgröße (max)	Länge: unbegrenzt, Breite: unbegrenzt
Modulorientierung	Horizontal/Landscape

Zertifizierungen

TÜV	ID000048970 nach 2PFG
Bauaufsichtliche Zulassung	ETA-13-0255, Z-14.1-181, 14.1-4, 14.1-537 (Befestigungsmaterial)
Dichtigkeitstest	MFPA 5.1/10-535
MCS012	IK0197/02 Issue: 04
ETN	BT120019

Serviceleistungen

Auslegung	Bereitstellung durch Renusol
-----------	------------------------------