

a: 46 mm
b: 114 mm
c: 45 mm

DACHHAKEN ALUMINIUM STANDARD (OHNE HOLZSCHRAUBE)
ROOF HOOK ALUMINIUM (WITHOUT WOOD SCREW)

420151

177x174x53 mm

0,393 kg

Set ist vormontiert

Abmessung Grundplatte: 63,5 x 150 mm

Material: Aluminium

Zertifizierung: TÜV ID: 1111212485;

MCS012 IK0197/03; DIBt Z-14.4-515

Materialstärke: 6,0 mm

Schraube Ø: M8

Geeignet für: Holz

Dacheindeckung: Ziegeldach

Schrauben pro Stück: 3 x 6,0

Horizontale Verstellung: 75,0 mm

Höhenverstellung: 25,00 mm

177x174x53 mm

0,393 kg

Set pre-assembled

Dimensions base plate: 63,5 x 150 mm

Material: Aluminum

Certification: TÜV ID: 1111212485;

MCS012 IK0197/03; DIBt Z-14.4-515

Material thickness: 6,0 mm

Screw Ø: M8

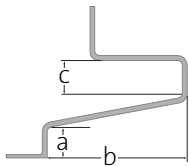
Applicable with: Wood

Roof decking: Tiled roof

of screws: 3 x 6,0

Horizontal adjustment: 75,0 mm

Height adjustment: 25,00 mm



a: 40,6 - 55,6 mm
b: 105 mm
c: 32 mm

VS DACHHAKEN ALU VERSTELLBAR 100MM (OHNE HOLZSCHRAUBE)
ROOF HOOK ALUMINIUM ADJUSTABLE 100 MM (WITHOUT WOOD SCREW)

420161

187x100x164 mm

0,499 kg

Set ist vormontiert

Abmessung Grundplatte: 100 x 68 mm

Material: Aluminium

Zertifizierung: TÜV ID: 1111212485

Materialstärke: 7,0 mm

Schraube Ø: M8

Geeignet für: Holz

Dacheindeckung: Ziegeldach

Schrauben pro Stück: 3 x 6,0

Horizontale Verstellung: 80,0 mm

Höhenverstellung: 16,00 mm

187x100x164 mm

0,499 kg

Set pre-assembled

Dimensions base plate: 100 x 68 mm

Material: Aluminum

Certification: TÜV ID: 1111212485

Material thickness: 7,0 mm

Screw Ø: M8

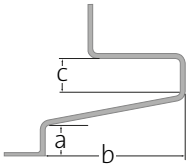
Applicable with: Wood

Roof decking: Tiled roof

of screws: 3 x 6,0

Horizontal adjustment: 80,0 mm

Height adjustment: 16,00 mm



a: 46 mm
b: 144 mm
c: 50 mm

DACHHAKEN ALUMINIUM BETON BASIC 90°
ROOF HOOK ALU CONCRETE BASIC 90°

920003

215x181x162 mm

0,479 kg

Set ist vormontiert

Abmessung Grundplatte: 71 x 181 mm

Material: Aluminium

Zertifizierung: MCS012 IK0197/03; TÜV ID:

11112124850; DIBt Z-14.4-515

Materialstärke: 6,0 mm

Schraube Ø: M8

Geeignet für: Beton; Holz

Dacheindeckung: Ziegeldach

Horizontale Verstellung: 60,0 mm

Höhenverstellung: 26,40 mm

215x181x162 mm

0,479 kg

Set pre-assembled

Dimensions base plate: 71 x 181 mm

Material: Aluminum

Certification: MCS012 IK0197/03; TÜV ID:

1111212485; DIBt Z-14.4-515

Material thickness: 6,0 mm

Screw Ø: M8

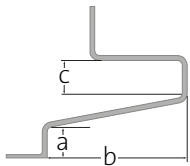
Applicable with: Concrete; Wood

Roof decking: Tiled roof

of screws: 2 x 8,0

Horizontal adjustment: 60,0 mm

Height adjustment: 26,40 mm



a: 45 mm
b: 105 mm
c: 121 mm

DACHHAKEN EDELSTAHL (OHNE HOLZSCHRAUBE)
ROOF HOOK STAINLESS STEEL (WITHOUT WOOD SCREW)

420150

156x180x170 mm

0,64 kg

Set ist vormontiert

Abmessung Grundplatte: 50 x 180 mm

Material: Edelstahl

Zertifizierung: TÜV ID: 1111212485;

MCS012 IK0197/05

Materialstärke: 4,0 mm

Schraube \varnothing : M8

Geeignet für: Holz

Dacheindeckung: Ziegeldach

Schrauben pro Stück: 2 x 6,0

Horizontale Verstellung: 60,0 mm

Höhenverstellung: 37,50 mm

156x180x170 mm

0,64 kg

Set pre-assembled

Dimensions base plate: 50 x 180 mm

Material: Stainless steel

Certification: TÜV ID: 1111212485;

MCS012 IK0197/05

Material thickness: 4,0 mm

Screw \varnothing : M8

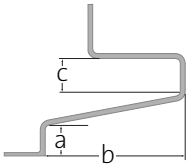
Applicable with: Wood

Roof decking: Tiled roof

of screws: 2 x 6,0

Horizontal adjustment: 60,0 mm

Height adjustment: 37,50 mm



a: 28 mm
b: 178 mm
c: 66 mm

DACHHAKEN BIBER STANDARD (OHNE HOLZSCHRAUBE)
ROOF HOOK FOR PLAIN TILES STANDARD (WITHOUT WOOD SCREW)

420153

265x30x183 mm

0,68 kg

Set ist vormontiert

Abmessung Grundplatte: 30 x 61 mm

Material: Edelstahl

Zertifizierung: TÜV ID: 1111212485;

MCS012 IK0197/05

Materialstärke: 6,0 mm

Schraube Ø: M8

Geeignet für: Holz

Dacheindeckung: Ziegeldach

Schrauben pro Stück: 2 x 6,0

Höhenverstellung: 24,50 mm

265x30x183 mm

0,68 kg

Set pre-assembled

Dimensions base plate: 30 x 61 mm

Material: Stainless steel

Certification: TÜV ID: 1111212485;

MCS012 IK0197/05

Material thickness: 6,0 mm

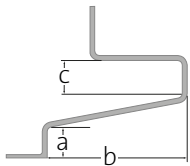
Screw Ø: M8

Applicable with: Wood

Roof decking: Tiled roof

of screws: 3 x 6,0

Height adjustment: 24,50 mm



a: 28 mm
b: 178 mm
c: 66 mm

DACHHAKEN BIBER 90° (OHNE HOLZSCHRAUBE)
ROOF HOOK FOR PLAIN TILES 90° (WITHOUT WOOD SCREW)

420154

265x30x205 mm

0,831 kg

Set ist vormontiert

Abmessung Grundplatte: 30 x 70 mm

Material: Edelstahl

Materialstärke: 6,0 mm

Schraube Ø: M8

Geeignet für: Holz

Dacheindeckung: Ziegeldach

Schrauben pro Stück: 2 x 6,0

Höhenverstellung: 21,00 mm

265x30x205 mm

0,831 kg

Set pre-assembled

Dimensions base plate: 30 x 70 mm

Material: Stainless steel

Material thickness: 6,0 mm

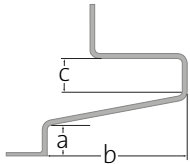
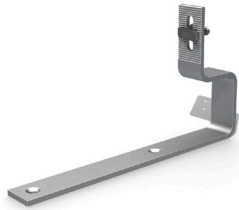
Screw Ø: M8

Applicable with: Wood

Roof decking: Tiled roof

of screws: 2 x 6,0

Height adjustment: 21,00 mm



a: -
b: 250 mm
c: 60 mm

DACHHAKEN SCHIEFER (OHNE HOLZSCHRAUBE)
ROOF HOOK FOR SLATE TILES (WITHOUT WOOD SCREW)

420155

250x30x138 mm

0,53 kg

Set ist vormontiert

Abmessung Grundplatte: 30 x 250 mm

Material: Edelstahl

Zertifizierung: TÜV ID: 1111212485;

MCS012 IK0197/05

Materialstärke: 5,0 mm

Schraube \varnothing : M8

Geeignet für: Holz

Dacheindeckung: Ziegeldach

Schrauben pro Stück: 2 x 6,0

Höhenverstellung: 24,50 mm

250x30x138 mm

0,53 kg

Set pre-assembled

Dimensions base plate: 30 x 250 mm

Material: Stainless steel

Certification: TÜV ID: 1111212485;

MCS012 IK0197/05

Material thickness: 5,0 mm

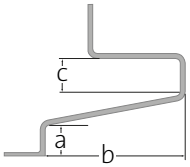
Screw \varnothing : M8

Applicable with: Wood

Roof decking: Tiled roof

of screws: 2 x 6,0

Height adjustment: 24,50 mm



a: 13 mm
b: 135 mm
c: 48 mm

DACHHAKEN EDELSTAHL AUFDACHDÄMMUNG (OHNE HOLZSCHRAUBE)
ROOF HOOK STAINLESS STEEL ON-ROOF INSULATION (WITHOUT WOOD SCREW)

420160

234x30x85 mm

0,605 kg

Set ist vormontiert

Abmessung Grundplatte: 30 x 94 mm

Material: Edelstahl

Zertifizierung: TÜV ID: 1111212485

Materialstärke: 5,0 mm

Schraube Ø: M8

Geeignet für: Aufdachdämmung

Dacheindeckung: Ziegeldach

Schrauben pro Stück: 3 x 5,0

Höhenverstellung: 25,00 mm

234x30x85 mm

0,605 kg

Set pre-assembled

Dimensions base plate: 30 x 94 mm

Material: Stainless steel

Certification: TÜV ID: 1111212485

Material thickness: 5,0 mm

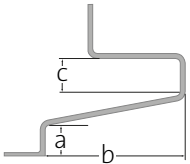
Screw Ø: M8

Applicable with: On-roof insulation

Roof decking: Tiled roof

of screws: 3 x 5,0

Height adjustment: 25,00 mm



a: 40 mm
b: 120 mm
c: 44 mm

DACHHAKEN UK DACHPFANNE (OHNE HOLZSCHRAUBE)
ROOF HOOK UK PANTILE (WITHOUT WOOD SCREW)

420180

170x185x175 mm

0,837 kg

Set ist vormontiert

Abmessung Grundplatte: 185 x 50 mm

Material: Verzinkter Stahl

Zertifizierung: TÜV ID: 1111212485;

MCS012 IK0197/05

Materialstärke: 5,0 mm

Schraube \varnothing : M8

Geeignet für: Holz

Dacheindeckung: Ziegeldach

Schrauben pro Stück: 2 x 6,0

Horizontale Verstellung: 75,0 mm

Höhenverstellung: 21,00 mm

170x185x175 mm

0,837 kg

Set pre-assembled

Dimensions base plate: 185 x 50 mm

Material: Galvanised steel

Certification: TÜV ID: 1111212485;

MCS012 IK0197/05

Material thickness: 5,0 mm

Screw \varnothing : M8

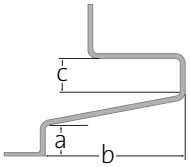
Applicable with: Wood

Roof decking: Tiled roof

of screws: 2 x 6,0

Horizontal adjustment: 75,0 mm

Height adjustment: 21,00 mm



a: 40 mm
b: 180 mm
c: 35 mm

DACHHAKEN UK BIBER/SCHIEFER (OHNE HOLZSCHRAUBE)
ROOF HOOK UK PLAIN TILES/SLATES (WITHOUT WOOD SCREW)

420181

170x240x35 mm

0,74 kg

Set ist vormontiert

Abmessung Grundplatte: 55 x 35 mm

Material: Edelstahl; Verzinkter Stahl

Zertifizierung: TÜV ID: 1111212485;

MCS012 IK0197/05

Materialstärke: 6,0 mm

Schraube \varnothing : M8

Geeignet für: Holz

Dacheindeckung: Ziegeldach

Schrauben pro Stück: 2 x 6,0

Höhenverstellung: 20,00 mm

170x240x35 mm

0,74 kg

Set pre-assembled

Dimensions base plate: 55 x 35 mm

Material: Stainless steel; Galvanised steel

Certification: TÜV ID: 1111212485;

MCS012 IK0197/05

Material thickness: 6,0 mm

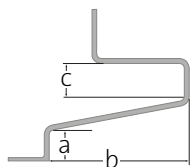
Screw \varnothing : M8

Applicable with: Wood

Roof decking: Tiled roof

of screws: 2 x 6,0

Height adjustment: 20,00 mm



a: 37 mm
b: 171 mm
c: 44 mm

DACHHAKEN UK FLEXIBEL (OHNE HOLZSCHRAUBE)
ROOF HOOK UK FLEXIBLE (WITHOUT WOOD SCREW)

420182

221x185x185 mm

0,966 kg

Set ist vormontiert

Abmessung Grundplatte: 185 x 50 mm

Material: Verzinkter Stahl

Zertifizierung: TÜV ID: 1111212485;

MCS012 IK0197/05

Materialstärke: 6,0 mm

Schraube Ø: M8

Geeignet für: Holz

Dacheindeckung: Ziegeldach

Schrauben pro Stück: 2 x 6,0

Horizontale Verstellung: 75,0 mm

Höhenverstellung: 20,00 mm

221x185x185 mm

0,966 kg

Set pre-assembled

Dimensions base plate: 185 x 50 mm

Material: Galvanised steel

Certification: TÜV ID: 1111212485;

MCS012 IK0197/05

Material thickness: 6,0 mm

Screw Ø: M8

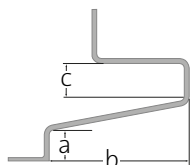
Applicable with: Wood

Roof decking: Tiled roof

of screws: 2 x 6,0

Horizontal adjustment: 75,0 mm

Height adjustment: 20,00 mm



a: 37 mm
b: 171 mm
c: 44 mm

DACHHAKEN UK FLEXIBEL 90° (OHNE HOLZSCHRAUBE)
ROOF HOOK UK FLEXIBLE 90° (WITHOUT WOOD SCREW)

420183

221x185x185 mm

1,047 kg

Set ist vormontiert

Abmessung Grundplatte: 185 x 50 mm

Material: Verzinkter Stahl

Zertifizierung: TÜV ID: 1111212485;

MCS012 IK0197/05

Materialstärke: 6,0 mm

Schraube Ø: M8

Geeignet für: Holz

Dacheindeckung: Ziegeldach

Schrauben pro Stück: 2 x 6,0

Horizontale Verstellung: 75,0 mm

Höhenverstellung: 20,00 mm

221x185x185 mm

1,047 kg

Set pre-assembled

Dimensions base plate: 185 x 50 mm

Material: Galvanised steel

Certification: TÜV ID: 1111212485;

MCS012 IK0197/05

Material thickness: 6,0 mm

Screw Ø: M8

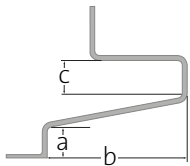
Applicable with: Wood

Roof decking: Tiled roof

of screws: 2 x 6,0

Horizontal adjustment: 75,0 mm

Height adjustment: 20,00 mm



a: 40 mm
b: 140 mm
c: 90 mm

DACHHAKEN EDELSTAHL TEGOLA PORTOGHESE (OHNE HOLZSCHRAUBE)
ROOF HOOK STAINLESS STEEL TEGOLA PORTOGHESE (WITHOUT WOOD SCREW)

420158

204x180x201 mm

0,625 kg

Set ist vormontiert

Abmessung Grundplatte: 59 x 180 mm

Material: Edelstahl

Zertifizierung: ähnl DIN; TÜV ID:

1111212485

Materialstärke: 5,0 mm

Schraube \varnothing : M8

Geeignet für: Holz

Dacheindeckung: Ziegeldach

Schrauben pro Stück: 2 x 6,0

Horizontale Verstellung: 60,0 mm

Höhenverstellung: 24,50 mm

204x180x201 mm

0,625 kg

Set pre-assembled

Dimensions base plate: 59 x 180 mm

Material: Stainless steel

Certification: similar DIN; TÜV ID:

1111212485

Material thickness: 5,0 mm

Screw \varnothing : M8

Applicable with: Wood

Roof decking: Tiled roof

of screws: 2 x 6,0

Horizontal adjustment: 60,0 mm

Height adjustment: 24,50 mm



MULTITRÄGER ALUMINIUM (SET)
ALUMINIUM MULTI SUPPORT (SET)

420308

210x115x120 mm

0,584 kg

Material: Aluminium

Geeignet für: Holz

Dacheindeckung: Ziegeldach

Höhenverstellung: 21,00 mm

210x115x120 mm

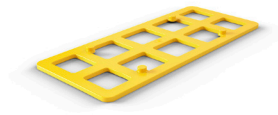
0,584 kg

Material: Aluminum

Applicable with: Wood

Roof decking: Tiled roof

Height adjustment: 21,00 mm



DISTANZPLATTE 2 MM
2-MM SPACER PLATE

400350

120x50x2 mm

Abmessung Grundplatte: 120 x 50 mm

Material: Kunststoff

Materialstärke: 2,0 mm

Verwendbar mit: Dachhaken

Gewicht: 0,006 kg

120x50x2 mm

Dimensions base plate: 120 x 50 mm

Material: Plastic

Material thickness: 2,0 mm

Usable with: Roof hook

Weight: 0,006 kg



DISTANZPLATTE 5 MM
5-MM SPACER PLATE

400351

120x50x5 mm

0,015 kg

Abmessung Grundplatte: 120 x 50 mm

Material: Kunststoff

Materialstärke: 5,0 mm

Verwendbar mit: Dachhaken

120x50x5 mm

0,015 kg

***Dimensions base plate:** 120 x 50 mm*

***Material:** Plastic*

***Material thickness:** 5,0 mm*

***Usable with:** Roof hook*



HOLZBOHRSCHRAUBE LINSENKOPF 6 X 80/74
WOOD SCREW PAN HEAD 6 X 80/74

900305

85x11x11 mm

Material: Edelstahl

Zertifizierung: ETA 11/0106

Schraube \varnothing : 6,0 mm

Gewindelänge: 74,0 mm

Schraubenkopf: Linsenkopf

Spitze der Schraube: Schneidekerbe

Montage ohne vorbohren

Schraube geeignet für: Holz

Mindesteinschraubtiefe: 24 mm

Antrieb: Torx 25

Gewicht: 0,015 kg

85x11x11 mm

***Material:** Stainless steel*

***Certification:** ETA 11/0106*

***Screw \varnothing :** 6,0 mm*

***Length of thread:** 74,0 mm*

***Screw head:** Pan head*

***Screw tip:** Cutting point*

Pre-drilling not necessary

***Use screw with:** Wood*

***Minimum screw penetration:** 24 mm*

***Drive:** Torx 25*

***Gewicht:** 0,015 kg*



TELLERKOPFSCHRAUBE A2 6,0X120 / TX 30
DISH-SHAPED WOOD SCREW A2 6,0X120 / TX 30

900127

124x15 mm

0,016 kg

Material: Edelstahl

Zertifizierung: ETA 11/0106

Schraube \varnothing : 6,0 mm

Gewindelänge: 70,0 mm

Schraubenkopf: Tellerkopf

Spitze der Schraube: Schneidekerbe

Montage ohne vorbohren

Schraube geeignet für: Holz

Mindesteinschraubtiefe: 24 mm

Antrieb: Torx 30

124x15 mm

0,016 kg

***Material:** Stainless steel*

***Certification:** ETA 11/0106*

***Screw \varnothing :** 6,0 mm*

***Length of thread:** 70,0 mm*

***Screw head:** Dish-shaped head*

***Screw tip:** Cutting point*

Pre-drilling not necessary

***Use screw with:** Wood*

***Minimum screw penetration:** 24 mm*

***Drive:** Torx 30*



HOLZSCHRAUBE TELLERKOPF 6 X 160

DISH-SHAPED HEAD WOOD SCREW WITH CUTTING EDGE 6 X 160

900145

164x15 mm

0,02 kg

Material: Edelstahl

Zertifizierung: ETA 11/0283; TÜV ID:

1111212485

Schraube Ø: 6,0 mm

Gewindelänge: 70,0 mm

Schraubenkopf: Tellerkopf

Spitze der Schraube: Schneidekerbe

Montage ohne vorbohren

Schraube geeignet für: Holz

Mindesteinschraubtiefe: 24 mm

Antrieb: Torx 25

164x15 mm

0,02 kg

Material: Stainless steel

Certification: ETA 11/0283; TÜV ID:

1111212485

Screw Ø: 6,0 mm

Length of thread: 70,0 mm

Screw head: Dish-shaped head

Screw tip: Cutting point

Pre-drilling not necessary

Use screw with: Wood

Minimum screw penetration: 24 mm

Drive: Torx 25



HOLZSCHRAUBE SENKKOPF FÜR SCHIEFERDACHHAKEN 6 X 80
WOOD SCREW COUNTERSUNK 6 X 80

900013

85x12 mm

0,01 kg

Material: Edelstahl

Zertifizierung: ETA 11/0190

Schraube Ø: 6,0 mm

Gewindelänge: 75,0 mm

Schraubenkopf: Senkkopf

Spitze der Schraube: Bohrspitze

Montage ohne vorbohren

Schraube geeignet für: Holz

Mindesteinschraubtiefe: 24 mm

Antrieb: Torx 30

85x12 mm

0,01 kg

***Material:** Stainless steel*

***Certification:** ETA 11/0190*

***Screw Ø:** 6,0 mm*

***Length of thread:** 75,0 mm*

***Screw head:** Countersunk*

***Screw tip:** Drill bit*

Pre-drilling not necessary

***Use screw with:** Wood*

***Minimum screw penetration:** 24 mm*

***Drive:** Torx 30*



HOLZSCHRAUBE TELLERKOPF 8,0 X 100

DISH-SHAPED HEAD WOOD SCREW WITH CUTTING EDGE 8 X 100

900129

104x19 mm

0,025 kg

Material: Edelstahl

Zertifizierung: ETA 11/0283

Schraube \varnothing : 8,0 mm

Gewindelänge: 70,0 mm

Schraubenkopf: Tellerkopf

Spitze der Schraube: Schneidekerbe

Montage ohne vorbohren

Schraube geeignet für: Holz

Mindesteinschraubtiefe: 32 mm

Antrieb: Torx 40

104x19 mm

0,025 kg

Material: *Stainless steel*

Certification: *ETA 11/0283*

Screw \varnothing : *8,0 mm*

Length of thread: *70,0 mm*

Screw head: *Dish-shaped head*

Screw tip: *Cutting point*

Pre-drilling not necessary

Use screw with: *Wood*

Minimum screw penetration: *32 mm*

Drive: *Torx 40*



HOLZSCHRAUBE LINSENKOPF 5 X 30
WOOD SCREW MUSHROOM HEAD 5 X 30

900050

33x8 mm

0,003 kg

Material: Edelstahl

Zertifizierung: ETA 11/0190

Schraube \varnothing : 5 mm

Gewindelänge: 30,0 mm

Schraubenkopf: Linsenkopf

Spitze der Schraube: Schraubspitze

Montage ohne vorbohren

Schraube geeignet für: Holz

Mindesteinschraubtiefe: 20 mm

Antrieb: Torx 20

33x8 mm

0,003 kg

***Material:** Stainless steel*

***Certification:** ETA 11/0190*

***Screw \varnothing :** 5 mm*

***Length of thread:** 30,0 mm*

***Screw head:** Pan head*

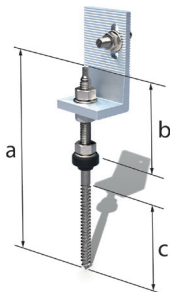
***Screw tip:** Standard screw tip*

Pre-drilling not necessary

***Use screw with:** Wood*

***Minimum screw penetration:** 20 mm*

***Drive:** Torx 20*



STOCKSCHRAUBE M10 MIT WINKEL
HANGER BOLT M10 WITH BRACKET

Material: Edelstahl; Aluminium

Zertifizierung: MCS012 IK0197/04; TÜV

ID: 1111212485; DIBt Z-14.4-602

Schraubenbereich b: M10xb mm

Schraubenbereich c: 9x65 mm

Abmessung a: 160 mm/ 200mm

Schraube \varnothing : M10; 9,0 mm

Gewindelänge: 65,0 mm

Material: Stainless steel; Aluminium

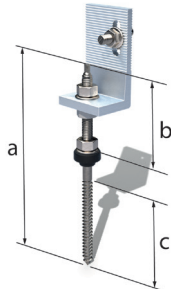
Certification: MCS012 IK0197/04; TÜV ID:

1111212485; DIBt Z-14.4-602

Screw \varnothing : M10; 9,0 mm

Length of thread: 65,0 mm

Abmessung/ Dimensions	Gewicht/ Weight	Verstellbereich/ Adjustment range	
M10x160	0,274 kg	71,00 mm	920159
M10x200	0,249 kg	81,00 mm	920008



STOCKSCHRAUBE M12 MIT WINKEL
HANGER BOLT M12 WITH BRACKET

Material: Edelstahl; Aluminium

Zertifizierung: MCS012 IK0197/04; TÜV
ID: 1111212485; DIBt Z-14.4-602

Schraubenbereich b: M12xb mm

Schraubenbereich c: 11x100 mm

Abmessung a: 250 mm/ 300mm/
350mm / 400 mm

Schraube Ø: 11,0 mm; M12

Gewindelänge: 100,0 mm

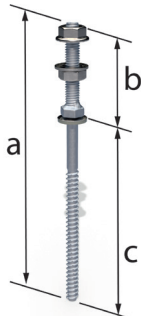
Material: Stainless steel; Aluminium

Certification: MCS012 IK0197/04; TÜV ID:
1111212485; DIBt Z-14.4-602

Screw Ø: 11,0 mm; M12

Length of thread: 100,0 mm

Abmessung/ Dimensions	Gewicht/ Weight	Verstellbereich/ Adjustment range	
M12x250	0,382 kg	91,00 mm	920002
M12x300	0,368 kg	141,00 mm	860017
M12x350	0,406 kg	191,00 mm	920136
M12x400	0,433 kg	211,00 mm	920137



SOLARBEFESTIGER FÜR STAHLUNTERKONSTRUKTION
SOLARFASTENER FOR STEEL SUBSTRUCTURE

Set ist vormontiert

Material: Edelstahl

Zertifizierung: MCS012 IK0197/04; TÜV

ID: 1111212485; DIBt Z-14.4-555

Schraubenbereich b: M10xb mm

Schraubenbereich c: 8x65 mm

Abmessung a: b + c + 6mm

Schraube Ø: M10; 8,0 mm

Gewindelänge: 65,0 mm

Schraubenkopf: Sechskant

Set pre-assembled

Material: *Stainless steel*

Certification: *MCS012 IK0197/04; TÜV ID:*

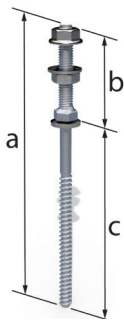
1111212485; DIBt Z-14.4-555

Screw Ø: *M10; 8,0 mm*

Length of thread: *65,0 mm*

Screw head: *Hexagon head*

Abmessung (c/b)/ Dimensions (c/b)	Gewicht/ Weight	Klemmbereich/ Module thickness	
80/50	0,076 kg	15,0 - 60,0 mm	900181
100/50	0,088 kg	35,0 - 80,0 mm	900182
125/50	0,089 kg	60,0 - 105,0 mm	900183
150/50	0,093 kg	85,0 - 130,0 mm	900184
160/50	0,099 kg	95,0 - 140,0 mm	900185
200/50	0,11 kg	135,0 - 180,0 mm	900186



SOLARBEFESTIGER FÜR HOLZUNTERKONSTRUKTION
SOLARFASTENER FOR WOODEN SUBSTRUCTURE

Set ist vormontiert

Material: Edelstahl

Zertifizierung: MCS012 IK0197/04; TÜV

ID: 1111212485; DIBt Z-14.4-555

Schraubenbereich b: M10xb mm

Schraubenbereich c: 8,4x70 mm

Abmessung a: b + c + 6mm

Schraube Ø: 8,4 mm; M10

Gewindelänge: 70,0 mm

Schraubenkopf: Sechskant

Spitze der Schraube: Schraubspitze

Set pre-assembled

Material: *Stainless steel*

Certification: *MCS012 IK0197/04; TÜV ID:*

1111212485; DIBt Z-14.4-555

Screw Ø: *8,4 mm; M10*

Length of thread: *70,0 mm*

Screw head: *Hexagon head*

Screw tip: *Standard screw tip*

Abmessung (c/b)/ Dimensions (c/b)	Gewicht/ Weight	Klemmbereich/ Module thickness	
80/50	0,076 kg	0,0 - 40,0 mm	900187
100/50	0,088 kg	20,0 - 60,0 mm	900188
130/50	0,089 kg	55,0 - 90,0 mm	900189
150/50	0,093 kg	75,0 - 110,0 mm	900190
180/50	0,099 kg	105,0 - 140,0 mm	900191
200/50	0,11 kg	125,0 - 160,0 mm	900192



SCHIRMDICHTUNG FÜR SOLARBEFESTIGER
EPDM GASKET

900193

25x25x15 mm

0,004 kg

Material: EPDM

Zertifizierung: TÜV ID: 1111212485;

MCS012 IK0197/04

Verwendbar mit: Solarbefestiger

Schraube Ø: 8,4 mm

25x25x15 mm

0,004 kg

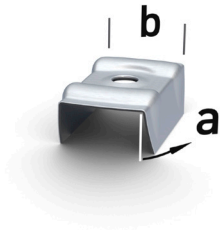
Material: EPDM

Certification: TÜV ID: 1111212485;

MCS012 IK0197/04

Usable with: Solar fastener

Screw Ø: 8,4 mm

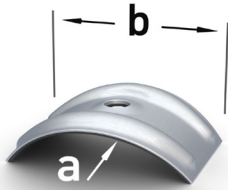


KALLOTE FÜR TRAPEZBLECH
STORM WASHER FOR TRAPEZOIDAL SHEET

Dummy_Kallote_1

Material: EPDM; Aluminium
Zertifizierung: TÜV ID: 1111212485;
MCS012 IK0197/04
Verwendbar mit: Solarbefestiger
EPDM ist vormontiert
Bohrungsdurchmesser: 7,4 mm

Material: EPDM; Aluminum
Certification: TÜV ID: 1111212485;
MCS012 IK0197/04
Usable with: Solar fastener
EPDM pre-assembled
Bohrungsdurchmesser: 7,4 mm

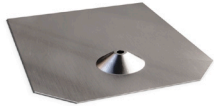


KALLOTE FÜR WELLBLECH
STORM WASHER FOR CORRUGATED SHEET

Dummy_Kallote_2

Material: EPDM; Aluminium
Zertifizierung: TÜV ID: 1111212485;
MCS012 IK0197/04
Verwendbar mit: Solarbefestiger
EPDM ist vormontiert
Bohrungsdurchmesser: 7,4 mm

Material: EPDM; Aluminum
Certification: TÜV ID: 1111212485;
MCS012 IK0197/04
Usable with: Solar fastener
EPDM pre-assembled
Bohrungsdurchmesser: 7,4 mm



SOLARBEFESTIGERBLECH FÜR BITUMENSCHINDEL 246X205 MM
SOLAR FASTENER FLASHING FOR BITUMEN SHINGLES 246X205 MM

900203

246x205x30 mm

0,132 kg

Material: Aluminium

Zertifizierung: -

Materialstärke: 1,0 mm

Bohrungsdurchmesser: 8,4 mm

246x205x30 mm

0,132 kg

***Material:** Aluminum*

***Certification:** -*

***Material thickness:** 1,0 mm*

***Bohrungsdurchmesser:** 8,4 mm*



SOLARBEFESTIGERBLECH FÜR BITUMENSCHINDEL 380X280 MM
SOLAR FASTENER FLASHING FOR BITUMEN SHINGLES 380X280 MM

900204

380x280x30 mm

0,282 kg

Material: Aluminium

Zertifizierung: -

Materialstärke: 1,0 mm

Bohrungsdurchmesser: 8,4 mm

380x280x30 mm

0,282 kg

***Material:** Aluminum*

***Certification:** -*

***Material thickness:** 1,0 mm*

***Bohrungsdurchmesser:** 8,4 mm*



WINKEL UK M8, (SET)
UK M8 BRACKET, (SET)

420352

40x30x40 mm

0,082 kg

Material: Edelstahl; Verzinkter Stahl

Zertifizierung: TÜV ID: 1111212485

Schraube \varnothing : M8

40x30x40 mm

0,082 kg

Material: Stainless steel; Galvanised steel

Certification: TÜV ID: 1111212485

Screw \varnothing : M8



WINKEL M10
BRACKET M10

420014

38x40x85 mm

0,099 kg

Set ist vormontiert

Material: Aluminium

Zertifizierung: TÜV ID: 1111212485

Schraube Ø: M8

Höhenverstellung: 21,00 mm

38x40x85 mm

0,099 kg

Set pre-assembled

Material: *Aluminum*

Certification: *TÜV ID: 1111212485*

Screw Ø: *M8*

Height adjustment: *21,00 mm*



WINKEL M12
BRACKET M12

420012

38x40x85 mm

0,096 kg

Set ist vormontiert

Material: Aluminium

Zertifizierung: TÜV ID: 1111212485

Schraube Ø: M8

Höhenverstellung: 21,00 mm

38x40x85 mm

0,096 kg

Set pre-assembled

Material: *Aluminum*

Certification: *TÜV ID: 1111212485*

Screw Ø: *M8*

Height adjustment: *21,00 mm*



WINKEL M10 (ANBINDUNG VERSETZT)
BRACKET M10 (OFFSET CONNECTION)

420131

38x50x85 mm

0,127 kg

Set ist vormontiert

Material: Edelstahl; Aluminium

Zertifizierung: TÜV ID: 1111212485

Schraube Ø: M10

Höhenverstellung: 21,00 mm

38x50x85 mm

0,127 kg

Set pre-assembled

Material: Stainless steel; Aluminum

Certification: TÜV ID: 1111212485

Screw Ø: M10

Height adjustment: 21,00 mm



WINKEL M12 (ANBINDUNG VERSETZT)
BRACKET M12 (OFFSET CONNECTION)

420130

38x50x85 mm

0,124 kg

Set ist vormontiert

Material: Edelstahl; Aluminium

Schraube \varnothing : M12

Höhenverstellung: 21,00 mm

38x50x85 mm

0,124 kg

Set pre-assembled

Material: Stainless steel; Aluminum

Screw \varnothing : M12

Height adjustment: 21,00 mm



KALZIP STEHFALZKLEMME TYP FS
KALZIP CLAMP FOR STANDING SEAM TYP FS

400256

38x60x42 mm

0,144 kg

Set ist vormontiert

Material: Edelstahl

Geeignet für: Blech

Dacheindeckung: Stehfalz Rundfalz

Antrieb: Schlüsselweite 13

38x60x42 mm

0,144 kg

Set pre-assembled

Material: *Stainless steel*

Applicable with: *Sheet metal*

Roof decking: *Standing seam light industrial*

Drive: *Width across flats 13*



RIB-ROOF STEHFALZKLEMME 465
RIB-ROOF CLAMP FOR STANDING SEAM R-465

400257

80x42x62 mm

0,21 kg

Set ist vormontiert

Material: Aluminium

Geeignet für: Blech

Dacheindeckung: Stehfalz R-465

Antrieb: Schlüsselweite 13

Horizontale Verstellung: 50,0 mm

80x42x62 mm

0,21 kg

Set pre-assembled

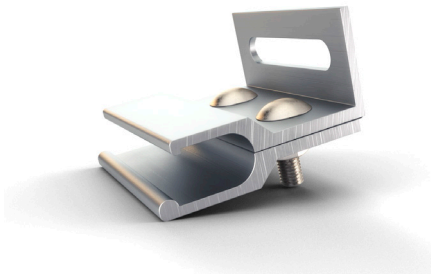
Material: *Aluminum*

Applicable with: *Sheet metal*

Roof decking: *Standing seam R-465*

Drive: *Width across flats 13*

Horizontal adjustment: *50,0 mm*



RIB-ROOF STEHFALZKLEMME 500
RIB-ROOF CLAMP FOR STANDING SEAM R-500

400258

80x50x72 mm

0,239 kg

Set ist vormontiert

Material: Aluminium

Geeignet für: Blech

Dacheindeckung: Stehfalz R-500

Antrieb: Schlüsselweite 13

Horizontale Verstellung: 50,0 mm

80x50x72 mm

0,239 kg

Set pre-assembled

Material: *Aluminum*

Applicable with: *Sheet metal*

Roof decking: *Standing seam R-500*

Drive: *Width across flats 13*

Horizontal adjustment: *50,0 mm*



STEHFALZKLEMME E-MINI
CLAMP FOR STANDING SEAM E-MINI

400254

90x70x20 mm

0,065 kg

Set ist nicht vormontiert

Material: Aluminium

Geeignet für: Blech

Dacheindeckung: Stehfalz Doppelfalz

Antrieb: Schlüsselweite 13

90x70x20 mm

0,065 kg

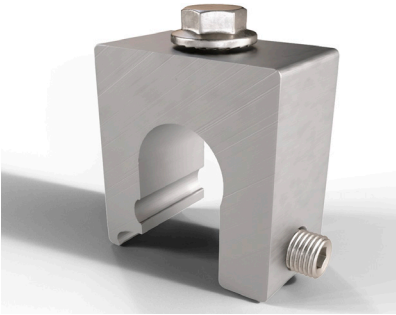
Set is not pre-assembled

Material: *Aluminum*

Applicable with: *Sheet metal*

Roof decking: *Standing seam double seam roof*

Drive: *Width across flats 13*



STEHFALZKLEMME Z-MINI
CLAMP FOR STANDING SEAM Z-MINI

400255

45x38x30 mm

0,151 kg

Set ist nicht vormontiert

Material: Aluminium

Geeignet für: Blech

Dacheindeckung: Stehfalz Rundfalz

Antrieb: Schlüsselweite 13

45x38x30 mm

0,151 kg

Set is not pre-assembled

Material: *Aluminum*

Applicable with: *Sheet metal*

Roof decking: *Standing seam light industrial*

Drive: *Width across flats 13*



STEHFALZKLEMMME S-MINI
CLAMP FOR STANDING SEAM S-MINI

400259

38x38x30 mm

0,111 kg

Set ist nicht vormontiert

Material: Aluminium

Geeignet für: Blech

Dacheindeckung: Stehfalz Industriefalz

Antrieb: Schlüsselweite 13

38x38x30 mm

0,111 kg

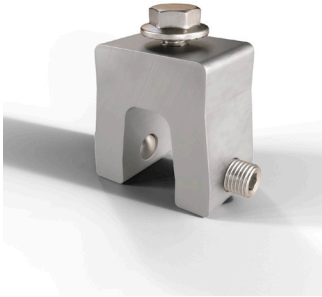
Set is not pre-assembled

Material: *Aluminum*

Applicable with: *Sheet metal*

Roof decking: *Standing seam industrial roof*

Drive: *Width across flats 13*



STEHFALZKLEMME R-465-MINI
CLAMP FOR STANDING SEAM R-465-MINI

400563

40x30x41 mm

0,1 kg

Set ist nicht vormontiert

Material: Aluminium

Geeignet für: Blech

Dacheindeckung: Stehfalz R-465

Antrieb: Schlüsselweite 13

40x30x41 mm

0,1 kg

Set is not pre-assembled

Material: Aluminum

Applicable with: Sheet metal

Roof decking: Standing seam R-465

Drive: Width across flats 13



STEHFALZKLEMME R-465
CLAMP FOR STANDING SEAM R-465

400252

40x30x41 mm

0,15 kg

Set ist nicht vormontiert

Material: Aluminium

Geeignet für: Blech

Dacheindeckung: Stehfalz R-465

Antrieb: Schlüsselweite 13

40x30x41 mm

0,15 kg

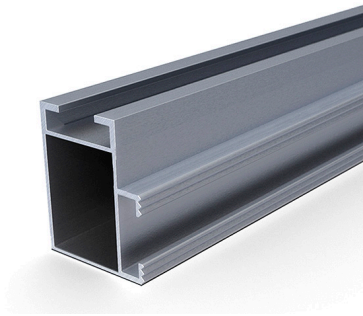
Set is not pre-assembled

Material: *Aluminum*

Applicable with: *Sheet metal*

Roof decking: *Standing seam R-465*

Drive: *Width across flats 13*



VS+ MONTAGESCHIENE 41 X 35 MM
VS+ MOUNTING RAIL 41 X 35 MM

0,593 kg/m

Material: Aluminium

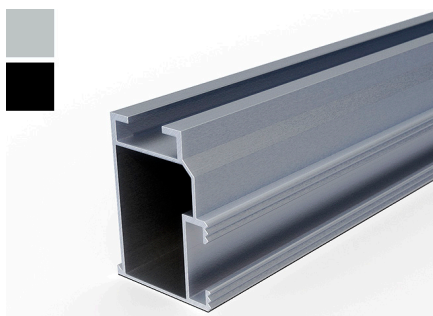
Zertifizierung: TÜV ID: 1111212485;
MCS012 IK0197/03

0,593 kg/m

Material: Aluminum

Certification: TÜV ID: 1111212485;
MCS012 IK0197/03

Länge/ Length	Farbe/ Colour	
3200 mm	Blank/blank	400511
3200 mm	Schwarz/black	500411-B
4200 mm	Blank/blank	400512
4200 mm	Schwarz/black	400512-B
6200 mm	Blank/blank	400513
Zuschnitt/Custom cut	Blank/blank	400519
Zuschnitt/Custom cut	Schwarz/black	400519-B



VS+ MONTAGESCHIENE 50 X 37 MM
VS+ MOUNTING RAIL 50 X 37 MM

0,703 kg/m

Material: Aluminium

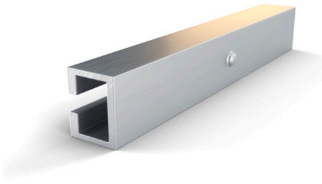
Zertifizierung: TÜV ID: 1111212485;
MCS012 IK0197/03

0,703 kg/m

Material: Aluminum

Certification: TÜV ID: 1111212485;
MCS012 IK0197/03

Länge/ <i>Length</i>	Farbe/ <i>Colour</i>	
3200 mm	Blank/blank	400502
3200 mm	Schwarz/black	400502-B
4200 mm	Blank/blank	400505
4200 mm	Schwarz/black	400505-B
6200 mm	Blank/blank	400506
Zuschnitt/Custom cut	Blank/blank	400509
Zuschnitt/Custom cut	Schwarz/black	400509-B



VS+ SCHIENENVERBINDER 41 X 35
VS+ RAIL CONNECTOR 41 X 35

400531

195x24,1x30 mm

0,151 kg

Schielenlänge: 195,0 mm

Material: Aluminium

Zertifizierung: TÜV ID: 1111212485;

MCS012 IK0197/03

Verwendbar mit: VS+ Montageschiene 41 x 35 mm

195x24,1x30 mm

0,151 kg

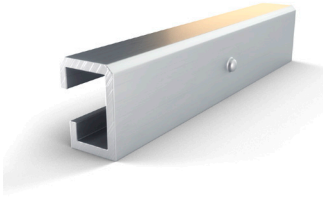
Rail length: 195,0 mm

Material: Aluminum

Certification: TÜV ID: 1111212485;

MCS012 IK0197/03

Usable with: VS+ Mounting rail 41 x 35 mm



VS+ SCHIENENVERBINDER 50 X 37
VS+ RAIL CONNECTOR 50 X 37

400532

195x27,9x38,8 mm

0,193 kg

Schielenlänge: 195,0 mm

Material: Aluminium

Zertifizierung: TÜV ID: 1111212485;

MCS012 IK0197/03

Verwendbar mit: VS+ Montageschiene 50
x 37 mm

195x27,9x38,8 mm

0,193 kg

Rail length: 195,0 mm

Material: Aluminum

Certification: TÜV ID: 1111212485;

MCS012 IK0197/03

Usable with: VS+ Mounting rail 50 x 37 mm



KREUZSCHIENENVERBINDER+
CROSS RAIL CONNECTOR+

420083

35x35x65 mm

0,066 kg

Set ist vormontiert

Material: Korrosiongeschützter Stahl;
Aluminium

Zertifizierung: TÜV ID: 1111212485;
MCS012 IK0197/03

Verwendbar mit: VS+ Montageschiene 50
x 37 mm; TS+

Antrieb: Innensechskant 5mm

35x35x65 mm

0,066 kg

Set pre-assembled

Material: *Corrosion resistant steel; Alu-
minium*

Certification: *TÜV ID: 1111212485;
MCS012 IK0197/03*

Usable with: *VS+ Mounting rail 50 x 37
mm; TS+*

Drive: *Hexagon socket 5 mm*



KREUZSCHIENENVERBINDER+ (SCHWARZ)
CROSS RAIL CONNECTOR+ (BLACK)

420083-B

35x35x65 mm

0,071 kg

Set ist vormontiert

Material: Korrosiongeschützter Stahl;
Aluminium

Zertifizierung: TÜV ID: 1111212485;
MCS012 IK0197/03

Verwendbar mit: VS+ Montageschiene 50
x 37 mm; TS+

Antrieb: Innensechskant 5mm

35x35x65 mm

0,071 kg

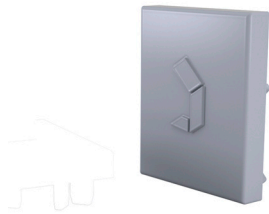
Set pre-assembled

Material: *Corrosion resistant steel; Alu-
minium*

Certification: *TÜV ID: 1111212485;
MCS012 IK0197/03*

Usable with: *VS+ Mounting rail 50 x 37
mm; TS+*

Drive: *Hexagon socket 5 mm*



ABDECKKAPPE VS+ MONTAGESCHIENE 41X35X12 GRAU
CAP VS+ MOUNTING RAIL 41X35X12 (GREY)

900246

40x35x12 mm

0,012 kg

Material: HDPE

Zertifizierung: -

Materialstärke: 2,2 mm

Verwendbar mit: VS+ Montageschiene 41
x 35 mm

40x35x12 mm

0,012 kg

***Material:** HDPE*

***Certification:** -*

***Material thickness:** 2,2 mm*

***Usable with:** VS+ Mounting rail 41 x 35 mm*



ABDECKKAPPE VS+ MONTAGESCHIENE 41X35 (SCHWARZ)
CAP VS+ MOUNTING RAIL 41X35 (BLACK)

900245

41x35x12 mm

0,012 kg

Material: HDPE

Materialstärke: 2,2 mm

Verwendbar mit: VS+ Montageschiene 41
x 35 mm

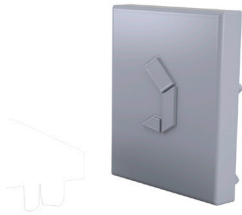
41x35x12 mm

0,012 kg

***Material:** HDPE*

***Material thickness:** 2,2 mm*

***Usable with:** VS+ Mounting rail 41 x 35 mm*



ABDECKKAPPE VS+ MONTAGESCHIENE 50X37,5 (GRAU)
CAP VS+ MOUNTING RAIL 50X37,5 (GREY)

900244

50x35x12 mm

Material: HDPE

Zertifizierung: -

Materialstärke: 2,0 mm

Verwendbar mit: VS+ Montageschiene 50
x 37 mm

50x35x12 mm

***Material:** HDPE*

***Certification:** -*

***Material thickness:** 2,0 mm*

***Usable with:** VS+ Mounting rail 50 x 37 mm*



ABDECKKAPPE VS+ MONTAGESCHIENE 50X37,5 (SCHWARZ)
CAP VS+ MOUNTING RAIL 50X37,5 (BLACK)

900243

50x35x12 mm

Material: Kunststoff

Zertifizierung: -

Materialstärke: 2,0 mm

Verwendbar mit: VS+ Montageschiene 50
x 37 mm

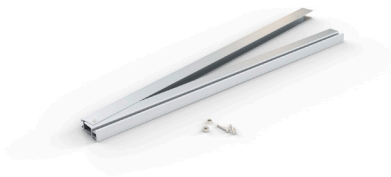
50x35x12 mm

***Material:** Plastic*

***Certification:** -*

***Material thickness:** 2,0 mm*

***Usable with:** VS+ Mounting rail 50 x 37 mm*



TS+ SCHERE (SET)
TS+ V-FRAME (SET)

420550

1100x35x86 mm

1,456 kg

Schienenlänge: 1.100,0 mm

Material: Aluminium

Zertifizierung: TÜV ID: 1111212485

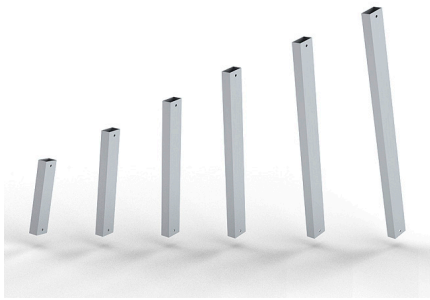
1100x35x86 mm

1,456 kg

Rail length: 1.100,0 mm

Material: Aluminum

Certification: TÜV ID: 1111212485



TS+ STÜTZE
TS+ SUPPORT

Material: Aluminium
Zertifizierung: TÜV ID: 1111212485

Material: Aluminum
Certification: TÜV ID: 1111212485

Grad/ Angle of inclination	Abmessung/ Dimensions	Gewicht/ Weight	
10°	198x27x47 mm	0,099 kg	400552
15°	228x27x47 mm	0,142 kg	400553
20°	366x27x47 mm	0,184 kg	400554
25°	450x27x47 mm	0,226 kg	400555
30°	532x27x47 mm	0,268 kg	400556
35°	613x27x47 mm	0,308 kg	400557



TS+ DREIECK MONTIERT
TS+ A-FRAME ASSEMBLED

Dummy_Aufständerung_2

Material: Aluminium
Set ist vormontiert

Material: Aluminum
Set pre-assembled



TS+ L-PROFIL QUERVERSTREBUNG (SET)
TS+ L-PROFILE CROSS STRIVING PROFILE (SET)

420600

1400x30x30 mm

0,488 kg

Schienenlänge: 1.400,0 mm

Material: Aluminium

Zertifizierung: TÜV ID: 1111212485

1400x30x30 mm

0,488 kg

Rail length: 1.400,0 mm

Material: Aluminum

Certification: TÜV ID: 1111212485



METASOLE+ BLECHSTÄRKE STAHL 0,40-1,25 MM; ALU 0,50-2,00 MM
METASOLE+ METAL SHEET THICKNESS: STEEL 0.40-1.25MM; ALU 0.50-2.00 MM

420402

125x31x17 mm

0,084 kg

EPDM ist vormontiert

Schienenlänge: 125,0 mm

Material: Aluminium

Zertifizierung: TÜV ID: 1111212485;

MCS012 IK0197/02

Schraube Ø: 6,0 mm

125x31x17 mm

0,084 kg

EPDM pre-assembled

Rail length: 125,0 mm

Material: Aluminum

Certification: TÜV ID: 1111212485;

MCS012 IK0197/02

Screw Ø: 6,0 mm

Geeignet für: Blech

Dacheindeckung: Trapez

Min. Hochsickenbreite: 20 mm

Material Trapezblech: Stahl; Aluminium

Blechstärke Alu.: 0,50 - 2,00 mm

Blechstärke Stahl: 0,40 - 1,25 mm

Modulausrichtung: Horizontal (landscape)

Applicable with: Sheet metal

Roof decking: Trapezoidal sheet metal

Min. width of rib: 20 mm

Material of roof sheet: Steel; Aluminum

Metal thickness aluminum: 0,50 - 2,00 mm

Metal thickness steel: 0,40 - 1,25 mm

Module orientation: Horizontal (landscape)



METASOLE+ BLECHSTÄRKE: STAHL 0,75 ETN ZERTIFIKAT
METASOLE+ METAL SHEET THICKNESS: STEEL 0.75 ETN CERTIFICATION

420405

125x31x17,4 mm
0,088 kg
EPDM ist vormontiert
Schienenlänge: 125,0 mm
Material: Aluminium
Zertifizierung: ETN 010T1606
Schraube Ø: 6,0 mm

Geeignet für: Blech
Dacheindeckung: Trapez
Min. Hochsickenbreite: 20 mm
Material Trapezblech: Stahl
Blechstärke Stahl: 0,75 mm
Modulausrichtung: Horizontal (landscape)

125x31x17,4 mm
0,088 kg
EPDM pre-assembled
Rail length: 125,0 mm
Material: Aluminum
Certification: ETN 010T1606
Screw Ø: 6,0 mm

Applicable with: Sheet metal
Roof decking: Trapezoidal sheet metal
Min. width of rib: 20 mm
Material of roof sheet: Steel
Metal thickness steel: 0,75 mm
Module orientation: Horizontal (landscape)



METASOLE+ BLECHSTÄRKE: STAHL 0,75-1,00 MM
METASOLE+ METAL SHEET THICKNESS: STEEL 0.75-1.0 MM

420403

125x31x17 mm

0,079 kg

EPDM ist vormontiert

Schienenlänge: 125,0 mm

Material: Aluminium

Zertifizierung: TÜV ID: 1111212485;

MCS012 IK0197/02

Schraube Ø: 5,8 mm

Geeignet für: Blech

Dacheindeckung: Trapez

Min. Hochsickenbreite: 20 mm

Material Trapezblech: Stahl

Blechstärke Stahl: 0,75 - 1,00 mm

Modulausrichtung: Horizontal (landscape)

125x31x17 mm

0,079 kg

EPDM pre-assembled

Rail length: 125,0 mm

Material: Aluminum

Certification: TÜV ID: 1111212485;

MCS012 IK0197/02

Screw Ø: 5,8 mm

Applicable with: Sheet metal

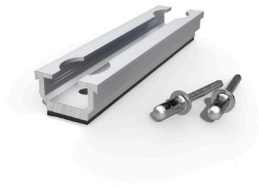
Roof decking: Trapezoidal sheet metal

Min. width of rib: 20 mm

Material of roof sheet: Steel

Metal thickness steel: 0,75 - 1,00 mm

Module orientation: Horizontal (landscape)



METASOLE+ KLEMMFUSS MIT NIETEN AB 0,50 - 2,00 MM
METASOLE+ FOOT WITH RIVETS FROM 0.50 - 2,00 MM

420406

125x31x17 mm

0,082 kg

EPDM ist vormontiert

Schienenlänge: 125,0 mm

Material: Aluminium

Schraube Ø: 6,4 mm

125x31x17 mm

0,082 kg

EPDM pre-assembled

Rail length: 125,0 mm

Material: Aluminum

Screw Ø: 6,4 mm

Geeignet für: Blech

Dacheindeckung: Trapez

Min. Hochsickenbreite: 20 mm

Material Trapezblech: Stahl; Aluminium

Blechstärke Alu.: 0,50 - 2,00 mm

Blechstärke Stahl: 0,50 - 2,00 mm

Modulausrichtung: Horizontal (landscape)

Applicable with: Sheet metal

Roof decking: Trapezoidal sheet metal

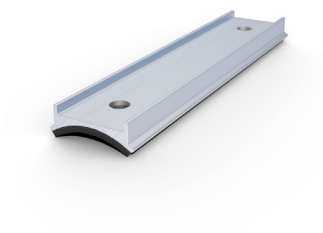
Min. width of rib: 20 mm

Material of roof sheet: Steel; Aluminum

Metal thickness aluminum: 0,50 - 2,00 mm

Metal thickness steel: 0,50 - 2,00 mm

Module orientation: Horizontal (landscape)



MS+ ADAPTER WELLBLECH RADIUS 24
MS+ ADAPTER CORRUGATED SHEET RADIUS 24

420401

125x28,92x7 mm

0,027 kg

EPDM ist vormontiert

Schienenlänge: 125,0 mm

Material: Aluminium

Zertifizierung: TÜV ID: 1111212485;

MCS012 IK0197/02

Schraube Ø: 6,0 mm

125x28,92x7 mm

0,027 kg

EPDM pre-assembled

Rail length: 125,0 mm

Material: Aluminum

Certification: TÜV ID: 1111212485;

MCS012 IK0197/02

Screw Ø: 6,0 mm

Geeignet für: Blech

Dacheindeckung: Wellblech

Min. Hochsickenbreite: 24 mm

Modulausrichtung: Horizontal (landscape)

Applicable with: Sheet metal

Roof decking: Corrugated sheet metal

Min. width of rib: 24 mm

Module orientation: Horizontal (landscape)



MS+ POTENTIALAUSGLEICH TERRAGRIF DUO
MS+ POTENTIAL EQUALISATION TERRAGRIF DUO

900242

55x20x12 mm

0,003 kg

Material: Edelstahl

Verwendbar mit: MS+

Modulausrichtung: Horizontal (landscape)

55x20x12 mm

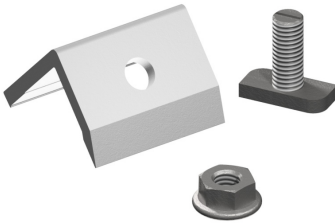
0,003 kg

EPDM is not pre-assembled

Material: *Stainless steel*

Usable with: *MS+*

Module orientation: *Horizontal (landscape)*



ABRUTSCHSICHERUNG MS+ FÜR ETN ZERTIFIZIERUNG (SET)
ANTI-SLIP PROTECTION MS+ FOR ETN CERTIFICATE (SET)

420008

0,048 kg

Material: Edelstahl; Aluminium

Zertifizierung: ETN 010T1606

Verwendbar mit: MS+ ETN

Schraube \varnothing : M8

Min. Hochsickenbreite: 20 mm

Modulausrichtung: Horizontal (landscape)

0,048 kg

EPDM is not pre-assembled

***Material:** Stainless steel; Aluminium*

***Certification:** ETN 010T1606*

***Usable with:** MS+ ETN*

***Screw \varnothing :** M8*

***Min. width of rib:** 20 mm*

***Module orientation:** Horizontal (landscape)*



MS+ PORTRAIT (SET)
MS+ PORTRAIT (SET)

420420

350x77x39 mm

0,342 kg

Schienelänge: 350,0 mm

Material: Aluminium

Zertifizierung: MCS012 IK0197/02; TÜV ID:
1111212485

Geeignet für: Blech

Dacheindeckung: Trapez

Min. Hochsickenbreite: 20 mm

Material Trapezblech: Aluminium; Stahl

Blechstärke Alu.: 0,50 - 1,50 mm

Blechstärke Stahl: 0,40 - 1,13 mm

Modulausrichtung: Vertikal (portrait)

350x77x39 mm

0,342 kg

***Rail length:** 350,0 mm*

***Material:** Aluminum*

***Certification:** MCS012 IK0197/02; TÜV ID:
1111212485*

***Applicable with:** Sheet metal*

***Roof decking:** Trapezoidal sheet metal*

***Min. width of rib:** 20 mm*

***Material of roof sheet:** Aluminum; Steel*

***Metal thickness aluminum:** 0,50 - 1,50 mm*

***Metal thickness steel:** 0,40 - 1,13 mm*

***Module orientation:** Vertical (portrait)*



MS+ PORTRAIT NIETE (SET)
MS+ PORTRAIT RIVET (SET)

420422

350x77x39 mm

0,334 kg

Schienenlänge: 350,0 mm

Material: Aluminium

Zertifizierung: TÜV ID: 1111212485

Geeignet für: Blech

Dacheindeckung: Trapez

Min. Hochsickenbreite: 20 mm

Material Trapezblech: Aluminium; Stahl

Blechstärke Alu.: 0,80 - 6,80 mm

Blechstärke Stahl: 0,80 - 6,80 mm

Modulausrichtung: Vertikal (portrait)

350x77x39 mm

0,334 kg

Rail length: 350,0 mm

Material: Aluminum

Certification: TÜV ID: 1111212485

Applicable with: Sheet metal

Roof decking: Trapezoidal sheet metal

Min. width of rib: 20 mm

Material of roof sheet: Aluminum; Steel

Metal thickness aluminum: 0,80 - 6,80 mm

Metal thickness steel: 0,80 - 6,80 mm

Module orientation: Vertical (portrait)



MS+ PORTRAIT 400 MM (SET)
MS+ PORTRAIT 400 MM (SET)

420421

400x77x39 mm

0,386 kg

Schienenlänge: 400,0 mm

Material: Aluminium

Zertifizierung: MCS012 IK0197/02; TÜV ID:
1111212485

Geeignet für: Blech

Dacheindeckung: Trapez

Min. Hochsickenbreite: 20 mm

Material Trapezblech: Aluminium; Stahl

Blechstärke Alu.: 0,50 - 1,50 mm

Blechstärke Stahl: 0,40 - 1,13 mm

Modulausrichtung: Vertikal (portrait)

400x77x39 mm

0,386 kg

Rail length: 400,0 mm

Material: Aluminum

*Certification: MCS012 IK0197/02; TÜV ID:
1111212485*

Applicable with: Sheet metal

Roof decking: Trapezoidal sheet metal

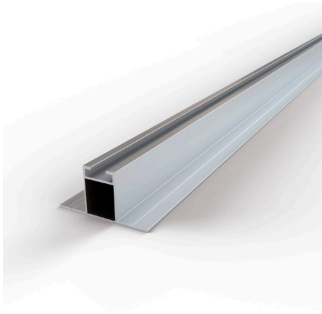
Min. width of rib: 20 mm

Material of roof sheet: Aluminum; Steel

Metal thickness aluminum: 0,50 - 1,50 mm

Metal thickness steel: 0,40 - 1,13 mm

Module orientation: Vertical (portrait)



MS+ PORTRAIT 3600MM OHNE EPDM
MS+ PORTRAIT 3600 MM WITHOUT EPDM

400405

3600x77x39 mm

2,829 kg

Schienenlänge: 3.600,0 mm

Material: Aluminium

Zertifizierung: MCS012 IK0197/02; TÜV ID:
1111212485

3600x77x39 mm

2,829 kg

Rail length: 3.600,0 mm

Material: Aluminum

Certification: MCS012 IK0197/02; TÜV ID:
1111212485

Min. Hochsickenbreite: 20 mm

Modulausrichtung: Vertikal (portrait)

Min. width of rib: 20 mm

Module orientation: Vertical (portrait)



EPDM ROLLE 5M FÜR MS+ PORTRAIT
EPDM ROLL 5M FOR MS+ PORTRAIT

300224

0,075 kg

Material: EPDM

Verwendbar mit: R400405

Min. Hochsickenbreite: 20 mm

0,075 kg

Material: EPDM

Usable with: R400405

Min. width of rib: 20 mm



CONSOLE+ (INCL. MONTAGEMATERIAL UND U-PROFILE)
CONSOLE+ (INCL. MOUNTING MATERIAL AND U-PROFILE)

520075-K

1715x1090x367 mm

7,7 kg

Material: HDPE

Zertifizierung: TÜV ID: 1111212485

Materialstärke: 2,0 mm

Neigungswinkel: 15 °

1715x1090x367 mm

7,7 kg

Material: HDPE

Certification: TÜV ID: 1111212485

Material thickness: 2,0 mm

Angle of inclination: 15 °

Modularten: Gelochte Modulrahmen

Lochabstand kurze Modulseite: 895 - 1.014 mm

Lochabstand lange Modulseite: 690 - 1.180 mm

Modulausrichtung: Horizontal (landscape)

Module types: Module frames with holes

Hole distance short module side: 895 - 1.014 mm

Hole distance long module side: 690 - 1.180 mm

Module orientation: Horizontal (landscape)



STREAMLINER+
STREAMLINER+

520076

1600x555x420 mm

1,97 kg

Abmessung Grundplatte: 1553 x 361mm

Material: HDPE

Zertifizierung: TÜV ID: 1111212485

Materialstärke: 4,0 mm

Verwendbar mit: R520075-K

Neigungswinkel: 15 °

1600x555x420 mm

1,97 kg

***Dimensions base plate:** 1553 x 361mm*

***Material:** HDPE*

***Certification:** TÜV ID: 1111212485*

***Material thickness:** 4,0 mm*

***Usable with:** R520075-K*

***Angle of inclination:** 15 °*

VERLÄNGERUNGSSCHIENEN FÜR CONSOLE 4.1, 4.2, 5.2, 6.2
ELONGATION RAILS FOR CONSOLE 4.1, 4.2, 5.2, 6.2



460001

220x150x10 mm

0,114 kg

Schienenlänge: 150,0 mm

Material: Aluminium

Verwendbar mit: CS+

220x150x10 mm

0,114 kg

Rail length: 150,0 mm

Material: Aluminum

Usable with: CS+



MONTAGEMATERIAL FÜR CONSOLE 4.1, 4.2, 5.2, 6.2, CS+
MOUNTING MATERIAL FOR CONSOLE 4.1, 4.2, 5.2, 6.2, CS+

420022

120x170x10 mm

0,112 kg

Set ist nicht vormontiert

Material: Edelstahl

Zertifizierung: TÜV ID: 1111212485

Schraube Ø: M6

120x170x10 mm

0,112 kg

Set is not pre-assembled

EPDM is not pre-assembled

Material: *Stainless steel*

Certification: *TÜV ID: 1111212485*

Screw Ø: *M6*



ALUMINIUM U-PROFIL 1035 MM CONSOLE 4.2, 5.2,6.2, CS+
ALUMINIUM U-PROFILE 1035 MM CONSOLE 4.2, 5.2,6.2, CS+

400005

1035x20x50 mm

0,195 kg

Schienenlänge: 1.035,0 mm

Material: Aluminium

Zertifizierung: TÜV ID: 1111212485

1035x20x50 mm

0,195 kg

Rail length: 1.035,0 mm

Material: Aluminum

Certification: TÜV ID: 1111212485

Lochabstand kurze Moduleseite: 895 - 1.014
mm

Hole distance short module side: 895 -
1.014 mm



FS-S BODENSCHIENE
FS-S BASE RAIL

1,02 kg/m

Material: Aluminium

1,02 kg/m

Material: Aluminum

Länge/ Length	Grad/ Angle of inclination	
1389 mm	10°	500400
1639 mm	10°	500402
1739 mm	18°	500401
1989 mm	18°	500403



BODENSCHIENE FS10-EW 2260 MM
BASE RAIL FS10-EW 2260 MM

500500

2260x101x22 mm

1,66 kg

Schienenlänge: 2.260,0 mm

Material: Aluminium

Zertifizierung: -

2260x101x22 mm

1,66 kg

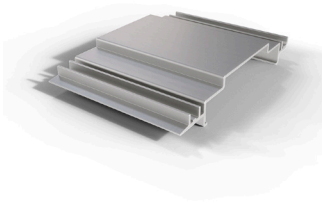
Rail length: 2.260,0 mm

Material: Aluminum

Certification: -

Modulausrichtung: Horizontal (landscape)

Module orientation: Horizontal (landscape)



BODENSCHIENENVERBINDER
BASE RAIL CONNECTOR

500404

95x135x22 mm

0,079 kg

Schienenlänge: 95,0 mm

Material: Aluminium

Zertifizierung: TÜV ID: 1111212485

Verwendbar mit: FS10-S/FS18-S Bodenschiene

95x135x22 mm

0,079 kg

***Rail length:** 95,0 mm*

***Material:** Aluminum*

***Certification:** TÜV ID: 1111212485*

***Usable with:** FS10-S/FS18-S Base rail*



POTENTIALAUSGLEICHSHAUBE FS-S
POTENTIAL EQUALISATION CAP FS-S

900249

40x40x10 mm

0,017 kg

Material: Aluminium

Verwendbar mit: FS10/18-S

Schraube \varnothing : 11,0 mm

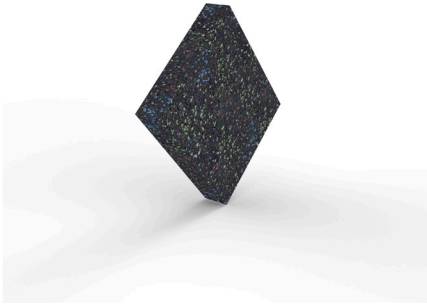
40x40x10 mm

0,017 kg

***Material:** Aluminum*

***Usable with:** FS10/18-S*

***Screw \varnothing :** 11,0 mm*



BAUTENSCHUTZMATTE 110X95X20MM STANDARD
ROOF PROTECTION PAD 110X95X20MM STANDARD

500410

110x95x20 mm

0,134 kg

Material: PUR-Gummigranulat

Zertifizierung: TÜV ID: 1111212485

Materialstärke: 20,0 mm

Verwendbar mit: FS10/18-S

Schienenverbinder

Dacheindeckung: Bituminöse Abdichtung

110x95x20 mm

0,134 kg

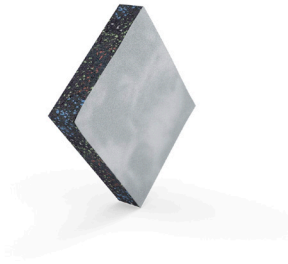
***Material:** Rubber granulate*

***Certification:** TÜV ID: 1111212485*

***Material thickness:** 20,0 mm*

***Usable with:** FS10/18-S Schienenverbinder*

***Roof decking:** Bituminous sealing*



BAUTENSCHUTZMATTE 110X95X20MM ALU KASCHIERT
ROOF PROTECTION PAD 110X95X20MM ALU COATED

500411

110x95x20 mm

0,133 kg

Material: PUR-Gummigranulat

Zertifizierung: TÜV ID: 1111212485

Materialstärke: 20,0 mm

Verwendbar mit: FS10/18-S

Schienenverbinder

Dacheindeckung: Folienabdichtung

110x95x20 mm

0,133 kg

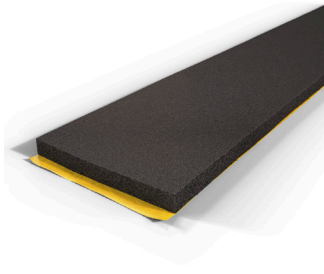
***Material:** Rubber granulate*

***Certification:** TÜV ID: 1111212485*

***Material thickness:** 20,0 mm*

***Usable with:** FS10/18-S Schienenverbinder*

***Roof decking:** Foil sealing*



BAUTENSCHUTZMATTE 1000X100X11 MM FÜR BODENSCHIENE
ROOF PROTECTION PAD 1000X100X11 MM FOR BASE RAIL

500412

1000x100x11 mm

0,063 kg

Material: PE

Materialstärke: 11,0 mm

Verwendbar mit: FS10-S/FS18-S Bodenschiene

Dacheindeckung: Bituminöse Abdichtung;
Folienabdichtung

1000x100x11 mm

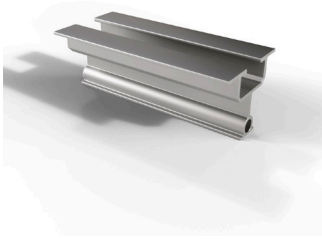
0,063 kg

***Material:** PE*

***Material thickness:** 11,0 mm*

***Usable with:** FS10-S/FS18-S Base rail*

***Roof decking:** Bituminous sealing; Foil sealing*



AUFLAGER TRAUFE
EAVE SUPPORT

500420

95x40x35 mm

0,048 kg

Material: Aluminium

Zertifizierung: TÜV ID: 1111212485

Neigungswinkel: 10 °; 18 °

95x40x35 mm

0,048 kg

Material: Aluminum

Certification: TÜV ID: 1111212485

Angle of inclination: 10 °; 18 °

Modulausrichtung: Horizontal (landscape)

Module orientation: Horizontal (landscape)



AUFLAGER FIRST 10°
RIDGE SUPPORT 10°

500421

217x95x95 mm

0,342 kg

Material: Aluminium

Zertifizierung: TÜV ID: 1111212485

Neigungswinkel: 10 °

217x95x95 mm

0,342 kg

***Material:** Aluminum*

***Certification:** TÜV ID: 1111212485*

***Angle of inclination:** 10 °*

Modulausrichtung: Horizontal (landscape)

***Module orientation:** Horizontal (landscape)*



AUFLAGER FIRST 18° (MONTIERT)
RIDGE SUPPORT 18° (ASSEMBLED)

510422

330x95x95 mm

0,568 kg

Material: Aluminium

Zertifizierung: TÜV ID: 1111212485

Neigungswinkel: 18 °

330x95x95 mm

0,568 kg

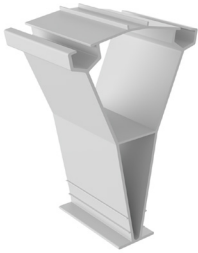
***Material:** Aluminum*

***Certification:** TÜV ID: 1111212485*

***Angle of inclination:** 18 °*

Modulausrichtung: Horizontal (landscape)

***Module orientation:** Horizontal (landscape)*



FS10-EW AUFLAGER FIRST 10°
FS10-EW RIDGE SUPPORT 10°

500520

0,421 kg

Material: Aluminium

Zertifizierung: -

Neigungswinkel: 10 °

0,421 kg

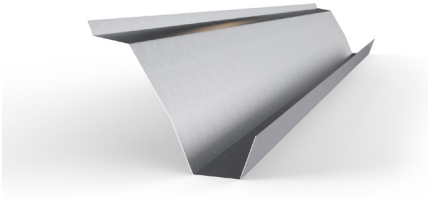
***Material:** Aluminum*

***Certification:** -*

***Angle of inclination:** 10 °*

Modulausrichtung: Horizontal (landscape)

***Module orientation:** Horizontal (landscape)*



STREAMLINER FS10-S
STREAMLINER FS10-S

500430

1750x295x105 mm

2,73 kg

Material: Verzinkter Stahl

Zertifizierung: TÜV ID: 1111212485

Materialstärke: 0,5 mm

1750x295x105 mm

2,73 kg

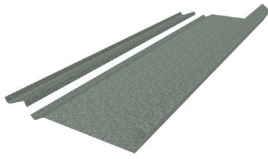
Material: Galvanised steel

Certification: TÜV ID: 1111212485

Material thickness: 0,5 mm

Modulausrichtung: Horizontal (landscape)

Module orientation: Horizontal (landscape)



STREAMLINER FS18-S (SET)
STREAMLINER FS18-S (SET)

520431

1750x433x115 mm

3,76 kg

Set ist nicht vormontiert

Material: Verzinkter Stahl

Zertifizierung: TÜV ID: 1111212485

Materialstärke: 0,5 mm

Verwendbar mit: FS18-S

Modulausrichtung: Horizontal (landscape)

1750x433x115 mm

3,76 kg

Set is not pre-assembled

Material: *Galvanised steel*

Certification: *TÜV ID: 1111212485*

Material thickness: *0,5 mm*

Usable with: *FS18-S*

Module orientation: *Horizontal (landscape)*



PLATTE 1100 X 1600 MM
PLATE 1100 X 1600 MM

500007

1090x1610x51 mm

2,932 kg

Abmessung Grundplatte: 1100 x 1600 mm

Material: HDPE

Zertifizierung: MCS012 IK0197/01; TÜV ID:
1111212485

Materialstärke: 2,0 mm

Dacheindeckung: Ziegeldach

1090x1610x51 mm

2,932 kg

Dimensions base plate: 1100 x 1600 mm

Material: HDPE

*Certification: MCS012 IK0197/01; TÜV ID:
1111212485*

Material thickness: 2,0 mm

Roof decking: Tiled roof



INTERSOLE ANKER
INTERSOLE ANCHOR

860004

60x250x22 mm

0,29 kg

Material: Aluminium

Zertifizierung: TÜV ID: 1111212485;

MCS012 IK0197/01

Schraube Ø: 4,5 mm

Geeignet für: Holz

Dacheindeckung: Ziegeldach

60x250x22 mm

0,29 kg

Material: Aluminum

Certification: TÜV ID: 1111212485;

MCS012 IK0197/01

Screw Ø: 4,5 mm

Applicable with: Wood

Roof decking: Tiled roof



WINKEL STANDARD
BRACKET STANDARD

860010

57x37,5x27 mm

0,073 kg

Material: Aluminium

Zertifizierung: MCS012 IK0197/01; TÜV ID:

1111212485

Schraube Ø: M8

Höhenverstellung: 10,00 mm

57x37,5x27 mm

0,073 kg

***Material:** Aluminum*

***Certification:** MCS012 IK0197/01; TÜV ID:*

1111212485

***Screw Ø:** M8*

***Height adjustment:** 10,00 mm*



WINKEL LOW
BRACKET LOW

860011

120x100x24 mm

0,2 kg

Material: Edelstahl

Zertifizierung: TÜV ID: 1111212485

Schraube Ø: M8

Höhenverstellung: 10,00 mm

120x100x24 mm

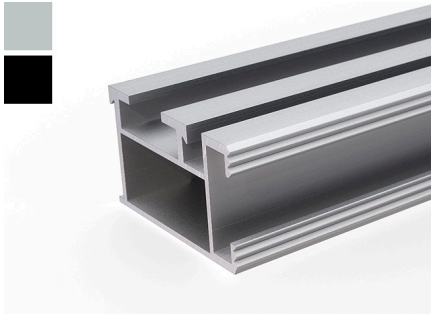
0,2 kg

***Material:** Stainless steel*

***Certification:** TÜV ID: 1111212485*

***Screw Ø:** M8*

***Height adjustment:** 10,00 mm*



ISSE MONTAGESCHIENE
ISSE MOUNTING RAIL

46x27 mm

0,705 kg/m

Material: Aluminium

Zertifizierung: TÜV ID: 1111212485;
MCS012 IK0197/01

46x27 mm

0,705 kg

Material: Aluminum

Certification: TÜV ID: 1111212485;
MCS012 IK0197/01

Länge/
Length

3000 mm

3000 mm

Zuschnitt/Custom cut

Zuschnitt/Custom cut

Farbe/
Colour

Blank/blank

Schwarz/black

Blank/blank

Schwarz/black

400018

400018-B

460018

460018-B



INTERSOLE SCHIENENVERBINDER
INTERSOLE RAIL CONNECTOR

400025

196x34x15 mm

0,148 kg

Schielenlänge: 195,0 mm

Material: Aluminium

Zertifizierung: TÜV ID: 1111212485;

MCS012 IK0197/01

Verwendbar mit: ISSE Montageschiene

196x34x15 mm

0,148 kg

Rail length: 195,0 mm

Material: Aluminum

Certification: TÜV ID: 1111212485;

MCS012 IK0197/01

Usable with: ISSE Mounting rail



WASSERFESTE SCHÜRZE
SEALING STRIP

Materialstärke: 3,3 mm

Material: Aluminium-Bitumen Verband

Zertifizierung: TÜV ID: 1111212485;
MCS012 IK0197/01

Material thickness: 3,3 mm

Material: Aluminium-Bitumen connection

Certification: TÜV ID: 1111212485;
MCS012 IK0197/01

Farbe/ Colour	Abmessung/ Dimensions	Gewicht/ Weight	
Schwarz / black	400 x 6000 mm	8,88 kg	300002
Rot / red	400 x 6000 mm	8,88 kg	300003
Schwarz / black	400 x 1200 mm	17,76 kg	300004
Rot / red	400 x 1200 mm	17,76 kg	300005
Schwarz / black	500 x 6000 mm	11,1 kg	300006
Rot / red	500 x 6000 mm	11,1 kg	300009



INTERSOLE ANSCHLUSSBLECH UNTEN
INTERSOLE GUTTER LOWER

700002

1500x200x70 mm

0,668 kg

Material: Aluminium

Zertifizierung: TÜV ID: 1111212485;

MCS012 IK0197/01

Materialstärke: 0,6 mm

1500x200x70 mm

0,668 kg

***Material:** Aluminum*

***Certification:** TÜV ID: 1111212485;*

MCS012 IK0197/01

***Material thickness:** 0,6 mm*



INTERSOLE ANSCHLUSSBLECH UNTEN (SCHWARZ)
INTERSOLE GUTTER LOWER (BLACK)

700002-B

1500x200x70 mm

0,668 kg

Material: Aluminium

Zertifizierung: TÜV ID: 1111212485;

MCS012 IK0197/01

Materialstärke: 0,6 mm

1500x200x70 mm

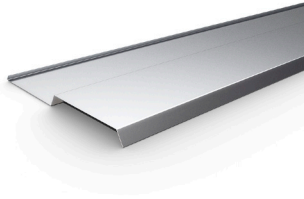
0,668 kg

***Material:** Aluminum*

***Certification:** TÜV ID: 1111212485;*

MCS012 IK0197/01

***Material thickness:** 0,6 mm*



INTERSOLE ANSCHLUSSBLECH SEITLICH
INTERSOLE GUTTER SIDE

700001

1100x305x30 mm

0,644 kg

Material: Aluminium

Zertifizierung: TÜV ID: 1111212485;

MCS012 IK0197/01

Materialstärke: 0,6 mm

1100x305x30 mm

0,644 kg

***Material:** Aluminum*

***Certification:** TÜV ID: 1111212485;*

MCS012 IK0197/01

***Material thickness:** 0,6 mm*



INTERSOLE ANSCHLUSSBLECH SEITLICH (SCHWARZ)
INTERSOLE GUTTER SIDE (BLACK)

700001-B

1100x305x30 mm

0,644 kg

Material: Aluminium

Zertifizierung: TÜV ID: 1111212485;

MCS012 IK0197/01

Materialstärke: 0,6 mm

1100x305x30 mm

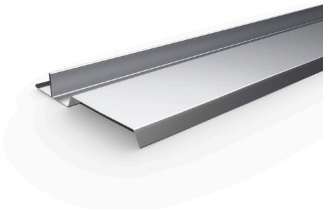
0,644 kg

***Material:** Aluminum*

***Certification:** TÜV ID: 1111212485;*

MCS012 IK0197/01

***Material thickness:** 0,6 mm*



INTERSOLE ANSCHLUSSBLECH SEITLICH FLACHZIEGEL
INTERSOLE GUTTER SIDE FLAT TILES

700103

1100x265x39 mm

0,65 kg

Material: Aluminium

Zertifizierung: TÜV ID: 1111212485

Materialstärke: 0,6 mm

1100x265x39 mm

0,65 kg

***Material:** Aluminum*

***Certification:** TÜV ID: 1111212485*

***Material thickness:** 0,6 mm*



INTERSOLE ANSCHLUSSBLECH SEITLICH FLACHZIEGEL (SCHWARZ)
INTERSOLE GUTTER SIDE FLAT TILES (BLACK)

700103-B

1100x265x39 mm

0,65 kg

Material: Aluminium

Zertifizierung: TÜV ID: 1111212485

Materialstärke: 0,6 mm

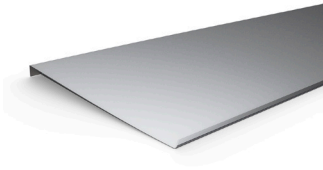
1100x265x39 mm

0,65 kg

***Material:** Aluminum*

***Certification:** TÜV ID: 1111212485*

***Material thickness:** 0,6 mm*



INTERSOLE ANSCHLUSSBLECH OBEN
INTERSOLE GUTTER UPPER

700003

1500x400x30 mm

1,046 kg

Material: Aluminium

Zertifizierung: TÜV ID: 1111212485;

MCS012 IK0197/01

Materialstärke: 0,6 mm

1500x400x30 mm

1,046 kg

***Material:** Aluminum*

***Certification:** TÜV ID: 1111212485;*

MCS012 IK0197/01

***Material thickness:** 0,6 mm*



INTERSOLE ANSCHLUSSBLECH OBEN (SCHWARZ)
INTERSOLE GUTTER UPPER (BLACK)

700003-B

1500x400x30 mm

1,046 kg

Material: Aluminium

Zertifizierung: TÜV ID: 1111212485;

MCS012 IK0197/01

Materialstärke: 0,6 mm

1500x400x30 mm

1,046 kg

***Material:** Aluminum*

***Certification:** TÜV ID: 1111212485;*

MCS012 IK0197/01

***Material thickness:** 0,6 mm*



KOMPRIKOMP 20 X 4000 MM
SEALING TAPE MPA 20 X 4000 MM

300100

185x20 mm

0,26 kg

Material: Polyurethanschaum

Zertifizierung: TÜV ID: 1111212485;

MCS012 IK0197/01

Materialstärke: 40,0 mm

Verwendbar mit: ISSE Einblechung

185x20 mm

0,26 kg

***Material:** Polyurethanschaum*

***Certification:** TÜV ID: 1111212485;*

MCS012 IK0197/01

***Material thickness:** 40,0 mm*

***Usable with:** ISSE Flashing*



HAFTE
MOUNTING CLIP

720011

70x120x15 mm

Material: Edelstahl

Zertifizierung: TÜV ID: 1111212485;

MCS012 IK0197/01

Schraube Ø: 3,5 mm

70x120x15 mm

EPDM is not pre-assembled

Material: *Stainless steel*

Certification: *TÜV ID: 1111212485;*

MCS012 IK0197/01

Screw Ø: *3,5 mm*



KLEBER FÜR WASSERFESTE SCHÜRZE 290 ML
SEALING STRIP GLUE 290 ML

300000

217,80x50 mm

0,35 kg

Material: MS-Polymer

Zertifizierung: TÜV ID: 1111212485;
MCS012 IK0197/01

Einsatztemperatur: 5 - 40 deg

Handfest: 10 - 15 min

Verarbeitungszeit: 24 min

217,80x50 mm

0,35 kg

Material: MS-Polymer

Certification: TÜV ID: 1111212485;
MCS012 IK0197/01

Operating temperature range: 5 - 40 deg

Handling after: 10 - 15 min

Processing time: 24 min



SERVICEPAUSCHALE INTERSOLE ZEICHNUNG
SERVICE FOR INTERSOLE LAYOUT

200007



RS1

RS1

420080

35x36,5x60 mm

0,083 kg

Set ist vormontiert

Material: Korrosiongeschützter Stahl

Zertifizierung: ETN 010T1606; TÜV ID:
1111212485; MCS012 IK0197

Modularten: Gerahmte Module

Rahmenhöhe: 30,0 - 50,0 mm

Max. Anzugsmoment: 12,00 Nm

Antrieb: Innensechskant 5mm

35x36,5x60 mm

0,083 kg

Set pre-assembled

Material: Corrosion resistant steel

Certification: ETN 010T1606; TÜV ID:
1111212485; MCS012 IK0197

Module types: Framed modules

Module thickness: 30,0 - 50,0 mm

Max. torque: 12,00 Nm

Drive: Hexagon socket 5 mm



RS1 (SCHWARZ)
RS1 (BLACK)

420080-B

35x36,5x60 mm

0,087 kg

Set ist vormontiert

Material: Korrosiongeschützter Stahl

Zertifizierung: TÜV ID: 1111212485; ETN
010T1606; MCS012 IK0197

Modularten: Gerahmte Module

Rahmenhöhe: 30,0 - 50,0 mm

Max. Anzugsmoment: 12,00 Nm

Antrieb: Innensechskant 5mm

35x36,5x60 mm

0,087 kg

Set pre-assembled

Material: Corrosion resistant steel

Certification: TÜV ID: 1111212485; ETN
010T1606; MCS012 IK0197

Module types: Framed modules

Module thickness: 30,0 - 50,0 mm

Max. torque: 12,00 Nm

Drive: Hexagon socket 5 mm



ENDKLEMME+
END CLAMP+

420081

35x40x60 mm

0,064 kg

Set ist vormontiert

Material: Aluminium; Korrosionsgeschützter Stahl

Zertifizierung: TÜV ID: 1111212485; ETN 010T1606; MCS012 IK0197

Modularten: Gerahmte Module

Rahmenhöhe: 30,0 - 50,0 mm

Max. Anzugsmoment: 12,00 Nm

Antrieb: Innensechskant 5mm

35x40x60 mm

0,064 kg

Set pre-assembled

Material: *Aluminum; Corrosion resistant steel*

Certification: *TÜV ID: 1111212485; ETN 010T1606; MCS012 IK0197*

Module types: *Framed modules*

Module thickness: *30,0 - 50,0 mm*

Max. torque: *12,00 Nm*

Drive: *Hexagon socket 5 mm*



ENDKLEMME+ (SCHWARZ)
END CLAMP+ (BLACK)

420081-B

35x40x60 mm

0,064 kg

Set ist vormontiert

Material: Korrosiongeschützter Stahl;
Aluminium

Zertifizierung: TÜV ID: 1111212485; ETN
BT120019; MCS012 IK0197

Modularten: Gerahmte Module

Rahmenhöhe: 30,0 - 50,0 mm

Max. Anzugsmoment: 12,00 Nm

Antrieb: Innensechskant 5mm

35x40x60 mm

0,064 kg

Set pre-assembled

Material: *Corrosion resistant steel; Alu-
minium*

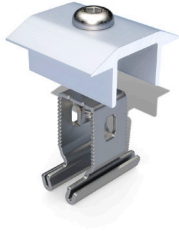
Certification: *TÜV ID: 1111212485; ETN
BT120019; MCS012 IK0197*

Module types: *Framed modules*

Module thickness: *30,0 - 50,0 mm*

Max. torque: *12,00 Nm*

Drive: *Hexagon socket 5 mm*



MITTELKLEMME+
MIDDLE CLAMP+

420082

38x40x60 mm

0,063 kg

Set ist vormontiert

Material: Aluminium; Korrosionsgeschützter Stahl

Zertifizierung: TÜV ID: 1111212485; ETN 010T1606; MCS012 IK0197

Modularten: Gerahmte Module

Rahmenhöhe: 30,0 - 50,0 mm

Max. Anzugsmoment: 12,00 Nm

Antrieb: Innensechskant 5mm

38x40x60 mm

0,063 kg

Set pre-assembled

Material: *Aluminum; Corrosion resistant steel*

Certification: *TÜV ID: 1111212485; ETN 010T1606; MCS012 IK0197*

Module types: *Framed modules*

Module thickness: *30,0 - 50,0 mm*

Max. torque: *12,00 Nm*

Drive: *Hexagon socket 5 mm*



MITTELKLEMME+ (SCHWARZ)
MIDDLE CLAMP+ (BLACK)

420082-B

38x40x60 mm

0,063 kg

Set ist vormontiert

Material: Korrosiongeschützter Stahl;
Aluminium

Zertifizierung: TÜV ID: 1111212485; ETN
010T1606; MCS012 IK0197

Modularten: Gerahmte Module

Rahmenhöhe: 30,0 - 50,0 mm

Max. Anzugsmoment: 12,00 Nm

Antrieb: Innensechskant 5mm

38x40x60 mm

0,063 kg

Set pre-assembled

Material: *Corrosion resistant steel; Alu-
minium*

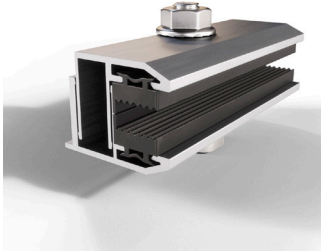
Certification: *TÜV ID: 1111212485; ETN
010T1606; MCS012 IK0197*

Module types: *Framed modules*

Module thickness: *30,0 - 50,0 mm*

Max. torque: *12,00 Nm*

Drive: *Hexagon socket 5 mm*



ENDKLEMME FÜR LAMINATE 4,4MM
END CLAMP FOR LAMINATE 4,4 MM

400360

80x35x35 mm

Set ist vormontiert

Material: Aluminium

Zertifizierung: -

Modularten: Laminat

Laminatdicke: 4,4 mm

Max. Anzugsmoment: 10,00 Nm

Antrieb: Innensechskant 5mm

Modulausrichtung: Horizontal (landscape)

80x35x35 mm

Set pre-assembled

***Material:** Aluminum*

***Certification:** -*

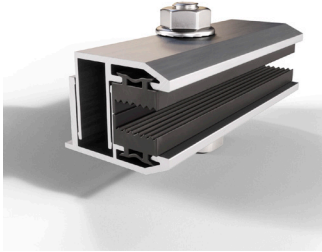
***Module types:** Laminate*

***Laminate thickness:** 4,4 mm*

***Max. torque:** 10,00 Nm*

***Drive:** Hexagon socket 5 mm*

***Module orientation:** Horizontal (landscape)*



ENDKLEMME LAMINATE 6,8 MM
END CLAMP FOR LAMINATE 6,8 MM

420010

80x35x35 mm

0,075 kg

Set ist vormontiert

Material: Aluminium

Modularten: Laminat

Laminatdicke: 6,8 mm

Max. Anzugsmoment: 8,00 Nm

Antrieb: Schlüsselweite 13

Modulausrichtung: Horizontal (landscape)

80x35x35 mm

0,075 kg

Set pre-assembled

Material: Aluminum

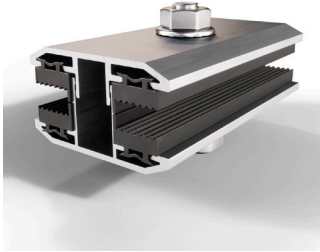
Module types: Laminate

Laminate thickness: 6,8 mm

Max. torque: 8,00 Nm

Drive: Width across flats 13

Module orientation: Horizontal (landscape)



MITTELKLEMME FÜR LAMINATE 4,4MM
MIDDLE CLAMP FOR LAMINATES 4,4 MM

400361

80x50x35 mm

Set ist vormontiert

Material: Aluminium

Zertifizierung: -

Modularten: Laminat

Laminatdicke: 4,4 mm

Max. Anzugsmoment: 10,00 Nm

Antrieb: Innensechskant 5mm

Modulausrichtung: Horizontal (landscape)

80x50x35 mm

Set pre-assembled

***Material:** Aluminum*

***Certification:** -*

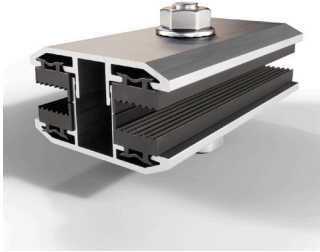
***Module types:** Laminate*

***Laminate thickness:** 4,4 mm*

***Max. torque:** 10,00 Nm*

***Drive:** Hexagon socket 5 mm*

***Module orientation:** Horizontal (landscape)*



MITTELKLEMME LAMINATE 6,8 MM
MIDDLE CLAMP FOR LAMINATES 6,8 MM

420011

80x50x35 mm

0,11 kg

Set ist vormontiert

Material: Aluminium

Modularten: Laminat

Laminatdicke: 6,8 mm

Max. Anzugsmoment: 8,00 Nm

Antrieb: Schlüsselweite 13

Modulausrichtung: Horizontal (landscape)

80x50x35 mm

0,11 kg

Set pre-assembled

Material: Aluminum

Module types: Laminate

Laminate thickness: 6,8 mm

Max. torque: 8,00 Nm

Drive: Width across flats 13

Module orientation: Horizontal (landscape)



UNI- ERDUNGSKLEMME
UNI-GROUNDING CLAMP

900241

37x32x14 mm

0,059 kg

Set ist vormontiert

Material: Edelstahl

Zertifizierung: DIN 50364-1

Rahmenhöhe: 0,0 mm

Antrieb: Schlüsselweite 13

37x32x14 mm

0,059 kg

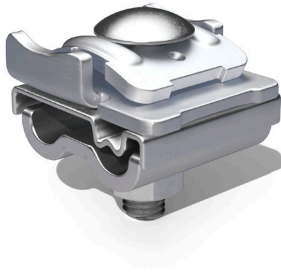
Set pre-assembled

Material: *Stainless steel*

Certification: *DIN 50364-1*

Module thickness: *0,0 mm*

Drive: *Width across flats 13*



UNI-FALZKLEMME
UNI- FRAME L-FOOT CLAMP FOR GROUNDING

900240

39x37x40 mm

0,08 kg

Set ist vormontiert

Material: Edelstahl; Aluminium

Zertifizierung: DIN 50364-1

Rahmenhöhe: 8,0 - 10,0 mm

Antrieb: Schlüsselweite 13

39x37x40 mm

0,08 kg

Set pre-assembled

Material: *Stainless steel; Aluminum*

Certification: *DIN 50364-1*

Module thickness: *8,0 - 10,0 mm*

Drive: *Width across flats 13*



KABELCLIP 0,7-3MM MIT KABELBINDER
EDGE CLIP 0,7-3MM WITH CABLE STRAP

900035

200x15x15 mm

Material: Kunststoff

Materialstärke: 2,0 mm

Verwendbar mit: Gerahmte Module

200x15x15 mm

Material: Plastic

Material thickness: 2,0 mm

Usable with: Framed modules



KABELHALTER 90°
WIRE CLIP 90°

900260

15x12x10 mm

Materialstärke: 1,5 mm

Verwendbar mit: Gerahmte Module

15x12x10 mm

Material thickness: 1,5 mm

Usable with: Framed modules



KABELCLIP OMEGA
WIRE CLIP OMEGA

900261

14x22x27 mm

Material: Kunststoff

Materialstärke: 2,0 mm

Verwendbar mit: ISSE; TS+; VS+

14x22x27 mm

***Material:** Plastic*

***Material thickness:** 2,0 mm*

***Usable with:** ISSE; TS+; VS+*



ABSTANDS-KABELHALTER FS10
CABLE GUIDANCE FS10

900262

58x16x58 mm

0,014 kg

Material: Edelstahl

Verwendbar mit: FS10

Schraube \varnothing : 5,5

58x16x58 mm

0,014 kg

EPDM is not pre-assembled

Material: *Stainless steel*

Usable with: *FS10*

Screw \varnothing : *5,5*



MICROINVERTER BEFESTIGUNGSWINKEL, SET
MICROINVERTER MOUNTING BRACKET, SET

400270

57x37,5x27 mm

0,168 kg

Material: Edelstahl; Aluminium

Schraube Ø: M8

Höhenverstellung: 10,00 mm

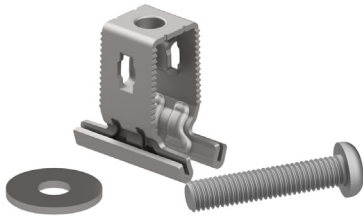
57x37,5x27 mm

0,168 kg

***Material:** Stainless steel; Aluminum*

***Screw Ø:** M8*

***Height adjustment:** 10,00 mm*



BEFESTIGUNGSKIT FÜR SOLAREEDGE OPTIMIZER(SET)
ATTACHMENT KIT FOR SOLAREEDGE OPTIMIZER (SET)

420271

0,048 kg

Material: Korrosionsgeschützter Stahl

Zertifizierung: -

Verwendbar mit: VS+ Montageschiene 41 x 35 mm; VS+ Montageschiene 50 x 37 mm

Schraube Ø: M8

0,048 kg

EPDM is not pre-assembled

Material: *Corrosion resistant steel*

Certification: -

Usable with: *VS+ Mounting rail 41 x 35 mm; VS+ Mounting rail 50 x 37 mm*

Screw Ø: *M8*



HOLZSCHRAUBE SENKKOPF 4,5 X 50
WOOD SCREW COUNTERSUNK 4,5 X 50

900021

50x8 mm

0,004 kg

Material: Edelstahl

Zertifizierung: ETA 11/0190

Schraube \varnothing : 4,5 mm

Gewindelänge: 28,0 mm

Schraubenkopf: Senkkopf

Spitze der Schraube: Bohrspitze

Montage ohne vorbohren

Schraube geeignet für: Holz

Mindesteinschraubtiefe: 18 mm

Antrieb: Torx 20

50x8 mm

0,004 kg

***Material:** Stainless steel*

***Certification:** ETA 11/0190*

***Screw \varnothing :** 4,5 mm*

***Length of thread:** 28,0 mm*

***Screw head:** Countersunk*

***Screw tip:** Drill bit*

Pre-drilling not necessary

Use screw with: Wood

***Minimum screw penetration:** 18 mm*

***Drive:** Torx 20*



SPENGLERSCHRAUBE 4,5 X 45
SCREW NEOPRENE WASHER 4,5 X 45

900011

15x45 mm

0,005 kg

Material: Edelstahl

Schraube Ø: 4,5 mm

Gewindelänge: 35,0 mm

Schraubenkopf: Linsensenkkopf

Spitze der Schraube: Schraubspitze

Montage ohne vorbohren

Schraube geeignet für: Holz

Mindesteinschraubtiefe: 20 mm

Antrieb: Torx 20

15x45 mm

0,005 kg

***Material:** Stainless steel*

***Screw Ø:** 4,5 mm*

***Length of thread:** 35,0 mm*

***Screw head:** Raised countersunk head*

***Screw tip:** Standard screw tip*

Pre-drilling not necessary

***Use screw with:** Wood*

***Minimum screw penetration:** 20 mm*

***Drive:** Torx 20*



HOLZSCHRAUBE SENKKOPF 3,5 X 25
WOOD SCREW COUNTERSUNK 3,5 X 25-A2-70

900061

25x3,5 mm

0,001 kg

Material: Edelstahl

Schraube Ø: 3,5 mm

Gewindelänge: 25,0 mm

Schraubenkopf: Senkkopf

Spitze der Schraube: Schraubspitze

Montage ohne vorbohren

Schraube geeignet für: Holz

Mindesteinschraubtiefe: 14 mm

Antrieb: Torx 20

25x3,5 mm

0,001 kg

***Material:** Stainless steel*

***Screw Ø:** 3,5 mm*

***Length of thread:** 25,0 mm*

***Screw head:** Countersunk*

***Screw tip:** Standard screw tip*

Pre-drilling not necessary

Use screw with: Wood

***Minimum screw penetration:** 14 mm*

***Drive:** Torx 20*



BOHRSCHRAUBE FÜR ALUMINIUM 0,50 - 1,50 MM ODER STAHL 0,40 - 1,25 MM
SELF DRILLING SCREW FOR ALUMINIUM 0,50 - 1,50 MM OR STEEL 0,40 - 1,25 MM

400280

31x16 mm

0,008 kg

Material: Edelstahl

Zertifizierung: DIBt Z-14.1-537; DIBt Z-14.1-4

Schraube Ø: 6,0 mm

Gewindelänge: 25,0 mm

Schraubenkopf: Linsenkopf

Spitze der Schraube: Bohrspitze

Montage ohne vorbohren

Material Trapezblech: Stahl; Aluminium

Blechstärke Alu.: 0,50 - 1,50 mm

Blechstärke Stahl: 0,40 - 1,25 mm

Schraube geeignet für: Blech

Antrieb: SIT 30

31x16 mm

0,008 kg

***Material:** Stainless steel*

***Certification:** DIBt Z-14.1-537; DIBt Z-14.1-4*

***Screw Ø:** 6,0 mm*

***Length of thread:** 25,0 mm*

***Screw head:** Pan head*

***Screw tip:** Drill bit*

Pre-drilling not necessary

***Material of roof sheet:** Steel; Aluminum*

***Metal thickness aluminum:** 0,50 - 1,50 mm*

***Metal thickness steel:** 0,40 - 1,25 mm*

***Use screw with:** Sheet metal*

***Drive:** SIT 30*



BOHRSCHRAUBE FAYNOT P1 6,3 X 38
SELF DRILLING SCREW FAYNOT P1 6,3 X 38

900122

38x6,3 mm

0,009 kg

Material: Edelstahl

Zertifizierung: ETN 010T1606

Schraube Ø: 6,3 mm

Gewindelänge: 26,0 mm

Schraubenkopf: Sechskantkopf Flansch

Spitze der Schraube: Bohrspitze

Montage ohne vorbohren

Material Trapezblech: Stahl

Blechstärke Stahl: 0,75 mm

Schraube geeignet für: Blech

Mindesteinschraubtiefe: 38 mm

Antrieb: Schlüsselweite 13

38x6,3 mm

0,009 kg

***Material:** Stainless steel*

***Certification:** ETN 010T1606*

***Screw Ø:** 6,3 mm*

***Length of thread:** 26,0 mm*

***Screw head:** Hexagon head with flange*

***Screw tip:** Drill bit*

Pre-drilling not necessary

***Material of roof sheet:** Steel*

***Metal thickness steel:** 0,75 mm*

***Use screw with:** Sheet metal*

***Minimum screw penetration:** 38 mm*

***Drive:** Width across flats 13*



BOHRSCHRAUBE SFS-SDK2-S-377-6,0X35
SELF DRILLING SCREW SFS-SDK2-S-377- 6,0X35

400047

42x10 mm

0,006 kg

Material: Edelstahl

Zertifizierung: DIBt Z-14.1-181

Schraube \varnothing : 6 mm

Gewindelänge: 35,0 mm

Schraubenkopf: Sechskantkopf Flansch

Spitze der Schraube: Bohrspitze

Montage ohne vorbohren

Material Trapezblech: Stahl

Blechstärke Stahl: 0,75 - 1,00 mm

Schraube geeignet für: Blech

Antrieb: Vierkant (SFS)

42x10 mm

0,006 kg

***Material:** Stainless steel*

***Certification:** DIBt Z-14.1-181*

***Screw \varnothing :** 6 mm*

***Length of thread:** 35,0 mm*

***Screw head:** Hexagon head with flange*

***Screw tip:** Drill bit*

Pre-drilling not necessary

***Material of roof sheet:** Steel*

***Metal thickness steel:** 0,75 - 1,00 mm*

***Use screw with:** Sheet metal*

***Drive:** Square drive (SFS)*



NIETE 6,4X14
RIVETS 6,4X14

900270

6,4x14 mm

0,006 kg

Material: Aluminium

Zertifizierung: ETA 13/0255

Schraube \varnothing : 6,4 mm

Material Trapezblech: Aluminium; Stahl

Blechstärke Alu.: 0,50 - 2,00 mm

Blechstärke Stahl: 0,50 - 2,00 mm

6,4x14 mm

0,006 kg

***Material:** Aluminum*

***Certification:** ETA 13/0255*

***Screw \varnothing :** 6,4 mm*

***Material of roof sheet:** Aluminum; Steel*

***Metal thickness aluminum:** 0,50 - 2,00 mm*

***Metal thickness steel:** 0,50 - 2,00 mm*



BOHRSCHRAUBE 4,8X19 A2
SELF DRILLING SCREW 4,8X19 A2

900229

19x4,8 mm

Material: Edelstahl

Zertifizierung: ETA 10/0200

Schraube Ø: 4,8 mm

Gewindelänge: 19,0 mm

Schraubenkopf: Sechskantkopf Flansch

Spitze der Schraube: Bohrspitze

Montage ohne vorbohren

Material Trapezblech: Aluminium; Stahl

Blechstärke Alu.: 0,50 - 1,00 mm

Blechstärke Stahl: 0,40 - 1,00 mm

Antrieb: Schlüsselweite 8

19x4,8 mm

***Material:** Stainless steel*

***Certification:** ETA 10/0200*

***Screw Ø:** 4,8 mm*

***Length of thread:** 19,0 mm*

***Screw head:** Hexagon head with flange*

***Screw tip:** Drill bit*

Pre-drilling not necessary

***Material of roof sheet:** Aluminum; Steel*

***Metal thickness aluminum:** 0,50 - 1,00 mm*

***Metal thickness steel:** 0,40 - 1,00 mm*

***Drive:** Width across flats 8*



BOHRSCHRAUBE 5,5X35 A2
SELF DRILLING SCREW 5,5X35 A2

900234

35x5,5 mm

Material: Edelstahl

Zertifizierung: ETA 10/0200

Schraube \varnothing : 5,5 mm

Gewindelänge: 35,0 mm

Schraubenkopf: Sechskantkopf Flansch

Spitze der Schraube: Bohrspitze

Montage ohne vorbohren

Material Trapezblech: Stahl; Aluminium

Blechstärke Alu.: 0,50 - 1,50 mm

Blechstärke Stahl: 0,63 - 1,50 mm

Antrieb: Schlüsselweite 10

35x5,5 mm

***Material:** Stainless steel*

***Certification:** ETA 10/0200*

***Screw \varnothing :** 5,5 mm*

***Length of thread:** 35,0 mm*

***Screw head:** Hexagon head with flange*

***Screw tip:** Drill bit*

Pre-drilling not necessary

***Material of roof sheet:** Steel; Aluminum*

***Metal thickness aluminum:** 0,50 - 1,50 mm*

***Metal thickness steel:** 0,63 - 1,50 mm*

***Drive:** Width across flats 10*



6KT. MUTTER ISO 4032 - M8 A2-70
HEXAGON NUT ISO 4032 - M8 A2-70

900036

13x6,8 mm

0,01 kg

Material: Edelstahl

Zertifizierung: ISO 4032

Schraube \varnothing : M8

Gewindelänge: 6,0 mm

Schraubenkopf: Sechskant

Antrieb: Schlüsselweite 13

13x6,8 mm

0,01 kg

***Material:** Stainless steel*

***Certification:** ISO 4032*

***Screw \varnothing :** M8*

***Length of thread:** 6,0 mm*

***Screw head:** Hexagon head*

***Drive:** Width across flats 13*



6KT. SPERRZAHNSCHRAUBE M8 X 14 MIT FLANSCH
HEXAG. FLANGE BOLT WITH SERRATION M8 X 14

900016

25x20 mm

0,013 kg

Material: Edelstahl

Zertifizierung: DIN 6921

Schraube \varnothing : M8

Gewindelänge: 14,0 mm

Schraubenkopf: Sechskantkopf Flansch

Antrieb: Schlüsselweite 13

25x20 mm

0,013 kg

***Material:** Stainless steel*

***Certification:** DIN 6921*

***Screw \varnothing :** M8*

***Length of thread:** 14,0 mm*

***Screw head:** Hexagon head with flange*

***Drive:** Width across flats 13*



6KT. SPERRZAHNSCHRAUBE M8 X 35 MIT FLANSCH
HEXAG. BOLT M8 X 35 WITH SERRATION

900025

48x12 mm

0,02 kg

Material: Edelstahl

Zertifizierung: DIN 6921

Schraube Ø: M8

Gewindelänge: 35,0 mm

Schraubenkopf: Sechskantkopf Flansch

Antrieb: Schlüsselweite 13

48x12 mm

0,02 kg

***Material:** Stainless steel*

***Certification:** DIN 6921*

***Screw Ø:** M8*

***Length of thread:** 35,0 mm*

***Screw head:** Hexagon head with flange*

***Drive:** Width across flats 13*



STECKBOLZEN 6X110
SOCKET BOLT 6X110

900314

114x6 mm

0,008 kg

Material: Aluminium

Zertifizierung: TÜV ID: 1111212485

Bolzen Ø: 6 mm

Nutlänge: 3 mm

Schraubenkopf: Flachkopf ohne Antrieb

Antrieb: werkzeuglos

114x6 mm

0,008 kg

***Material:** Aluminium*

***Certification:** TÜV ID: 1111212485*

***Bolt Ø:** 6 mm*

***Length of channel:** 3 mm*

***Screw head:** Pan head without drive*

***Drive:** no Drive*



HAMMERKOPFSCHRAUBE M8 X 20
HAMMERHEAD BOLT M8 X 20

900009

21x25 mm

0,014 kg

Material: Edelstahl

Zertifizierung: TÜV ID: 1111212485

Schraube \varnothing : M8

Gewindelänge: 20,0 mm

Schraubenkopf: Hammerkopf

21x25 mm

0,014 kg

***Material:** Stainless steel*

***Certification:** TÜV ID: 1111212485*

***Screw \varnothing :** M8*

***Length of thread:** 20,0 mm*

***Screw head:** Hammerhead*



HAMMERKOPFSCHRAUBE M8 X 25
HAMMERHEAD BOLT M8 X 25

900007

21x29 mm

0,015 kg

Material: Edelstahl

Zertifizierung: TÜV ID: 1111212485

Schraube \varnothing : M8

Gewindelänge: 25,0 mm

Schraubenkopf: Hammerkopf

21x29 mm

0,015 kg

***Material:** Stainless steel*

***Certification:** TÜV ID: 1111212485*

***Screw \varnothing :** M8*

***Length of thread:** 25,0 mm*

***Screw head:** Hammerhead*



6KT. SPERRZAHNMUTTER MIT FLANSCH M8
HEXAGON NUT W. SERRATION M8

900001

17,9x17,9x8 mm

0,009 kg

Material: Edelstahl

Zertifizierung: DIN 6923

Schraube \varnothing : M8

Gewindelänge: 6,6 mm

Schraubenkopf: Sechskantkopf Flansch

Antrieb: Schlüsselweite 13

17,9x17,9x8 mm

0,009 kg

***Material:** Stainless steel*

***Certification:** DIN 6923*

***Screw \varnothing :** M8*

***Length of thread:** 6,6 mm*

***Screw head:** Hexagon head with flange*

***Drive:** Width across flats 13*



6KT. SCHRAUBE DIN931 U. MUTTER DIN934
HEXAGON BOLT DIN931 AND HEXAGON FLANGE DIN934

900015

100x100x50 mm

0,008 kg

Material: Edelstahl

Zertifizierung: DIN 931

Schraube \varnothing : M6

Gewindelänge: 20,0 mm

Schraubenkopf: Sechskant

Antrieb: Schlüsselweite 8

100x100x50 mm

0,008 kg

***Material:** Stainless steel*

***Certification:** DIN 931*

***Screw \varnothing :** M6*

***Length of thread:** 20,0 mm*

***Screw head:** Hexagon head*

***Drive:** Width across flats 8*



DICHTMANSCHETTE BIBER / SCHIEFER
SEALING COLLAR SLATE / PLAIN TILES

0,15 kg

Materialstärke: 1,0 mm

Material: Aluminiumnetz mit Butylbesch.

Verwendbar mit: Dachhaken

0,15 kg

Material thickness: 1,0 mm

Material: Aluminum net w. butyl coating

Usable with: Roof hook

Farbe/ Colour	Abmessung/ Dimensions	
Schwarz / black	450 x 300 mm	400315
Rot / Red	450 x 300 mm	400316
Anthrazit / anthracite	450 x 300 mm	400317



DICHTMANSCHETTE ZIEGELDÄCHER
SEALING COLLAR FOR TILED ROOF

0,15 kg

Materialstärke: 1,0 mm

Material: Aluminiumnetz mit Butylbesch.

Verwendbar mit: Dachhaken

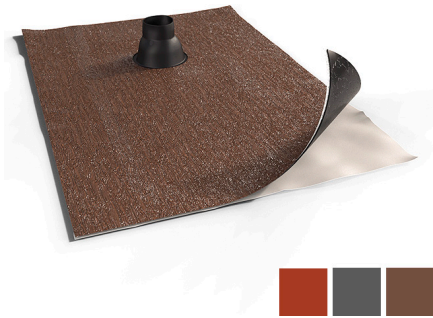
0,15 kg

Material thickness: 1,0 mm

Material: Aluminum net w. butyl coating

Usable with: Roof hook

Farbe/ Colour	Abmessung/ Dimensions	
Schwarz / black	450 x 450 mm	400318
Rot / Red	450 x 450 mm	400319
Anthrazit / anthracite	450 x 450 mm	400320
Braun / brown	450 x 450 mm	400321



DICHTMANSCHETTE MULTITRÄGER
SEALING COLLAR MULTI SUPPORT

0,15 kg

Materialstärke: 2,0 mm

Material: PVC

Verwendbar mit: R420308

0,15 kg

***Material thickness:** 2,0 mm*

***Material:** PVC*

***Usable with:** R420308*

Farbe/
Colour

Abmessung/
Dimensions

Rot / Red

300 x 200 mm

400340

Anthrazit / anthracite

300 x 200 mm

400341

Braun / brown

300 x 200 mm

400342



DIEBSTAHLSICHERUNG FLÜSSIGMETALL
ANTI THEFT LIQUID METAL

900230

175x35x20 mm

0,01 kg

Material: Flüssigmetall

Einsatztemperatur: -55 - 100 deg

Handfest: 15 min

Verarbeitungszeit: 4 - 6 min

175x35x20 mm

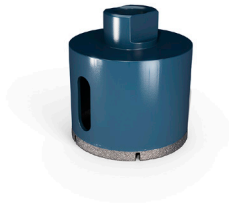
0,01 kg

***Material:** Liquid metal*

***Operating temperature range:** -55 - 100 deg*

***Handling after:** 15 min*

***Processing time:** 4 - 6 min*



BOHRKRONE MULTITRÄGER
CORE DRILL BIT MULTI SUPPORT

999921

52x60 mm

0,173 kg

Material: Diamant

Verwendbar mit: R420308

52x60 mm

0,173 kg

***Material:** Diamond*

***Usable with:** R420308*



MONTAGE-BIT - STEHFALZKLEMME
ASSEMBLY BIT - STANDING SEAM CLAMP

900250

50x7 mm

0,01 kg

Material: Edelstahl

50x7 mm

0,01 kg

Material: *Stainless steel*



VORSATZGERÄT SFS DS-K 265 FÜR AKKUSCHRAUBER
ATTACHMENT SFS DS-K 265 FOR CORDLESS SCREWDRIVER

999900

265x21 mm

0,2 kg

Material: Edelstahl

Verwendbar mit: 420403; 400047

265x21 mm

0,2 kg

Material: *Stainless steel*

Usable with: *420403; 400047*



BOHRVORLAGE METASOLE+ MIT NIETEN
DRILL TEMPLATE METASOLE+ WITH RIVETS

999924

125x125x15 mm

0,162 kg

Material: Edelstahl

Verwendbar mit: R420406

Min. Hochsickenbreite: 20 mm

125x125x15 mm

0,162 kg

***Material:** Stainless steel*

***Usable with:** R420406*

***Min. width of rib:** 20 mm*



POWERBIRD SOLAR FÜR NIETE
POWERBIRD SOLAR FOR RIVET

999930

2,2 kg

Verwendbar mit: 900270; 420406

2,2 kg

Usable with: 900270; 420406



RS1 HANDMUSTER
RS1 SAMPLE

500108

230x160x55 mm
0,258 kg

230x160x55 mm
0,258 kg



MS+ HANDMUSTER
MS+ SAMPLE

500107

190x120x50 mm
0,318 kg

190x120x50 mm
0,318 kg

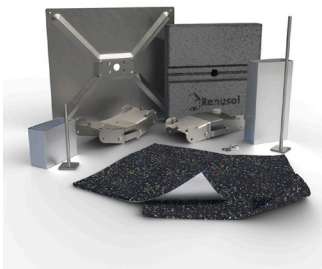


VS+ HANDMUSTER
VS+ SAMPLE

500106

190x120x50 mm
0,31 kg

190x120x50 mm
0,31 kg



FS10 HANDMUSTER
FS10 SAMPLE

500105

16,402 kg
Material: Aluminium; Edelstahl
Neigungswinkel: 10 °

16,402 kg
Material: Aluminum; Stainless steel
Angle of inclination: 10 °



FS18-S HANDMUSTER
FS18-S SAMPLE

500110

8,877 kg

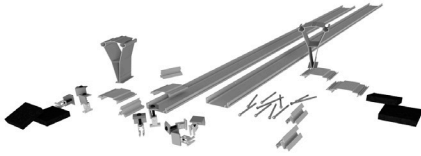
Material: Aluminium; Korrosionsgeschützter Stahl

Modulausrichtung: Horizontal (landscape)

8,877 kg

***Material:** Aluminum; Corrosion resistant steel*

***Module orientation:** Horizontal (landscape)*



FS10-EW HANDMUSTER
FS10-EW SAMPLE

500111

5,768 kg

5,768 kg



INTERSOLE HANDMUSTER
INTERSOLE SE SAMPLE

500018

375x410x120 mm

1,061 kg

Material: Aluminium, HDPE, Edelstahl

Set ist nicht vormontiert

375x410x120 mm

1,061 kg

Material: Aluminum, HDPE, Stainless steel

Set is not pre-assembled



VS+ SYSTEMMUSTER
VS+ SYSTEM SAMPLE

500065

375x410x120 mm

1,415 kg

Material: Aluminium, Edelstahl

Set ist nicht vormontiert

375x410x120 mm

1,415 kg

Material: Aluminum, Stainless steel

Set is not pre-assembled