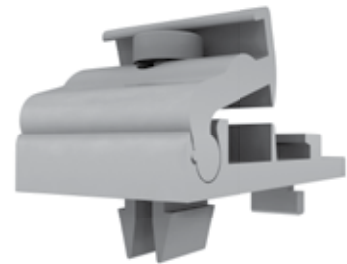


### Rapid Kreuzverbinder

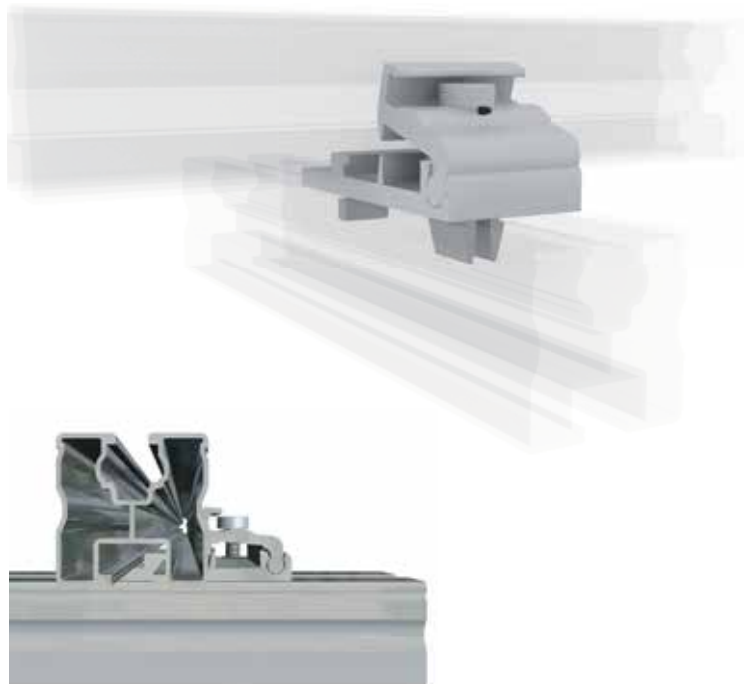
Der komfortable Schienen-Kreuzverbinder

- Preiswert, schnell und sicher
- Montage von oben
- Kein zusätzliches Werkzeug erforderlich



Der **Rapid Kreuzverbinder** kann auf allen Schienen mit Schletter-Klicknut M8 befestigt werden. Durch die Zentralbefestigung mit einer Schraube ist eine schnelle Montage gewährleistet! Gleichzeitig ist der Kraftfluss statisch durch die Einhak- und Klemmtechnik so optimiert, dass sich die Profile nicht durch unsymmetrische Belastungen verdrehen können.

Nun können alle Vorteile des Rapidsystems auch bei Kreuzschienensystemen voll genutzt werden.



1 Seitlich einhaken und drehen.



2 Einklicken!



3 Profil auflegen und von oben festschrauben.

Der **Rapid Kreuzverbinder** (Art.Nr. 129063-000) ist im Gegensatz zu seinem Vorgänger komplett vormontiert. Dadurch wurden die Montageschritte auf ein Minimum reduziert.

Weitere Informationen unter: [www.schletter.de](http://www.schletter.de)

\*Garantiebedingungen einzusehen unter [www.schletter.de/AGB](http://www.schletter.de/AGB)