

a: 46 mm  
b: 114 mm  
c: 45 mm

**DACHHAKEN ALUMINIUM STANDARD (OHNE HOLZSCHRAUBE)**  
**ROOF HOOK ALUMINIUM (WITHOUT WOOD SCREW)**

**420151**

177x174x53 mm

0,393 kg

Set ist vormontiert

**Abmessung Grundplatte:** 63,5 x 150 mm

**Material:** Aluminium

**Zertifizierung:** TÜV ID: 1111212485;

MCS012 IK0197/03; DIBt Z-14.4-515

**Materialstärke:** 6,0 mm

**Schraube  $\varnothing$ :** M8

**Zertifizierung:** TÜV ID: 1111212485;

MCS012 IK0197/03; DIBt Z-14.4-515

**Geeignet für:** Holz

**Dacheindeckung:** Ziegeldach

# Schrauben pro Stück 3 x 6,0

**Horizontale Verstellung:** 75,0 mm

**Höhenverstellung:** 25,00 mm

177x174x53 mm

0,393 kg

Set pre-assembled

**Dimensions base plate:** 63,5 x 150 mm

**Material:** Aluminum

**Certification:** TÜV ID: 1111212485;

MCS012 IK0197/03; DIBt Z-14.4-515

**Material thickness:** 6,0 mm

**Screw  $\varnothing$ :** M8

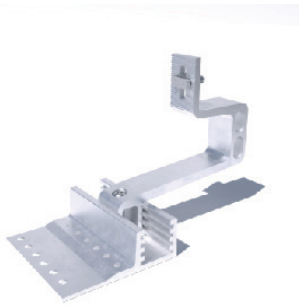
**Applicable with:** Wood

**Roof decking:** Tiled roof

# of screws: 3 x 6,0

**Horizontal adjustment:** 75,0 mm

**Height adjustment:** 25,00 mm



**DACHHAKEN RH1 (OHNE HOLZSCHRAUBE)**  
*ROOF HOOK RH1 (WITHOUT WOOD SCREW)*

**420171**

169x118x243 mm

0,664 kg

Set ist vormontiert

**Abmessung Grundplatte:** 115 x 118 mm

**Material:** Aluminium

169x118x243 mm

0,664 kg

Set pre-assembled

**Dimensions base plate:** 115 x 118 mm

**Material:** Aluminum

**Materialstärke:** 9,0 mm

**Hammerkopfschraube  $\varnothing$ :** M8

**Material thickness:** 9,0 mm

**Hammerhead Bolt  $\varnothing$ :** M8

Geeignet für: Holz

**Dacheindeckung:** Ziegeldach

**# Schrauben pro Stück:** 3 x 6,0

**Horizontale Verstellung:** 80,0 mm

**Höhenverstellung Schiene:** 25,0 mm

**Höhenverstellung Arm:** 25,0 mm

**Applicable with:** Wood

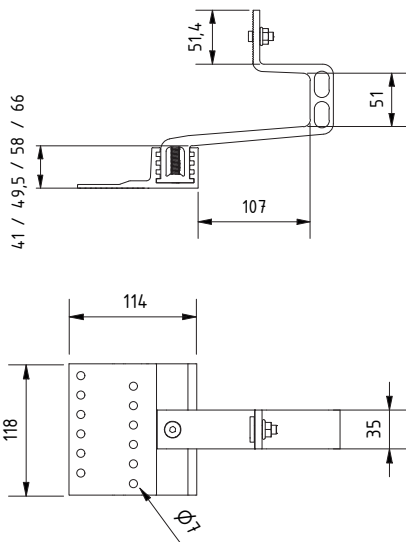
**Roof decking:** Tiled roof

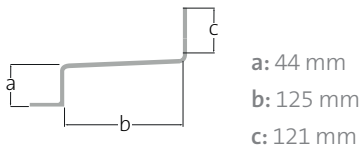
**# of screws:** 3 x 6,0

**Horizontal adjustment:** 80,0 mm

**Height adjustment rail:** 25,0 mm

**Height adjustment Arm:** 25,00 mm





**DACHHAKEN ECO BASIC (OHNE HOLZSCHRAUBE)**  
*ROOF HOOK ECO BASIC (WITHOUT WOOD SCREW)*

**420165**

150x180x170 mm

0,55 kg

Set ist vormontiert

**Abmessung Grundplatte:** 50 x 150 mm

**Material:** Verzinkter Stahl

**Materialstärke:** 5,0 / 4,0 mm

**Hammerkopfschraube** Ø: M8

**Geeignet für:** Holz

**Dacheindeckung:** Ziegeldach

**# Schrauben pro Stück** 2/3 x 6,0

**Horizontale Verstellung:** 60,0 mm

**Höhenverstellung:** 37,50 mm

**Schutzdauer Verzinkung nach**  
EN ISO 14713-1:2017

**Verzinkung Schutzdauer in**  
Korrosionskategorie C3 (mittlere Verun-  
reinigung oder leichte Chloridbelastung):  
26-78 Jahre

**Verzinkung Schutzdauer in**  
Korrosionskategorie C4 (hohe Ver-  
unreinigung oder beträchtliche  
Chloridbelastung): 13-26 Jahre

**Für Einsatz in**  
Korrosionskategorie C5 ( sehr hohe Verun-  
reinigung und wesentliche Chloridbelas-  
tung z.B. Küstenbereiche) nicht geeignet

150x180x170 mm

0,55 kg

Set pre-assembled

**Dimensions base plate:** 50 x 150 mm

**Material:** Galvanised steel

**Material thickness:** 5,0 / 4,0 mm

**Hammerhead Bolt** Ø: M8

**Applicable with:** Wood

**Roof decking:** Tiled roof

**# of screws:** 2/3 x 6,0

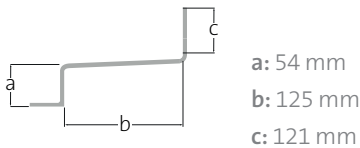
**Horizontal adjustment:** 60,0 mm

**Height adjustment:** 37,50 mm

**Duration of protection Zinc coating**  
according to EN ISO 14713-1:2017  
**Zinc coating Duration of protection in**  
Corrosion category C3 (medium con-  
tamination or light chloride load):  
26-78 years

**Verzinkung Schutzdauer in**  
Korrosionskategorie C4 (hohe Verunreini-  
gung oder beträchtliche Chloridbelastung):  
13-26 years

**For use in Corrosion category C5**  
(very high contamination and es-  
sential chloride contamination  
e.g. coastal areas) not suitable



**DACHHAKEN ECO HIGH (OHNE HOLZSCHRAUBE)**  
*ROOF HOOK ECO HIGH (WITHOUT WOOD SCREW)*

**420166**

150x180x180 mm

0,55 kg

Set ist vormontiert

**Abmessung Grundplatte:** 50 x 150 mm

**Material:** Verzinkter Stahl

**Materialstärke:** 5,0 / 4,0 mm

**Hammerkopfschraube** Ø: M8

**Geeignet für:** Holz

**Dacheindeckung:** Ziegeldach

**# Schrauben pro Stück** 2/3 x 6,0

**Horizontale Verstellung:** 60,0 mm

**Höhenverstellung:** 37,50 mm

**Schutzdauer Verzinkung nach**  
EN ISO 14713-1:2017

**Verzinkung Schutzdauer in**  
Korrosionskategorie C3 (mittlere Verun-  
reinigung oder leichte Chloridbelastung):  
26-78 Jahre

**Verzinkung Schutzdauer in**  
Korrosionskategorie C4 (hohe Verun-  
reinigung oder beträchtliche  
Chloridbelastung): 13-26 Jahre

**Für Einsatz in**  
Korrosionskategorie C5 ( sehr hohe Verun-  
reinigung und wesentliche Chloridbelas-  
tung z.B. Küstenbereiche) nicht geeignet

150x180x180 mm

0,55 kg

Set pre-assembled

**Dimensions base plate:** 50 x 150 mm

**Material:** Galvanised steel

**Material thickness:** 5,0 / 4,0 mm

**Hammerhead Bolt** Ø: M8

**Applicable with:** Wood

**Roof decking:** Tiled roof

**# of screws:** 2/3 x 6,0

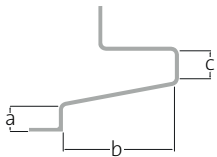
**Horizontal adjustment:** 60,0 mm

**Height adjustment:** 37,50 mm

**Duration of protection Zinc coating**  
according to EN ISO 14713-1:2017  
**Zinc coating Duration of protection in**  
Corrosion category C3 (medium con-  
tamination or light chloride load):  
26-78 years

**Verzinkung Schutzdauer in**  
Korrosionskategorie C4 (hohe Verunreini-  
gung oder beträchtliche Chloridbelastung):  
13-26 years

**For use in Corrosion category C5**  
(very high contamination and es-  
sential chloride contamination  
e.g. coastal areas) not suitable



a: 40,6 - 55,6 mm  
b: 105 mm  
c: 32 mm

**VS DACHHAKEN ALU VERSTELLBAR 100MM (OHNE HOLZSCHRAUBE)**  
*ROOF HOOK ALUMINIUM ADJUSTABLE 100 MM (WITHOUT WOOD SCREW)*

**420161**

187x100x164 mm

0,499 kg

Set ist vormontiert

**Abmessung Grundplatte:** 100 x 68 mm

**Material:** Aluminium

**Zertifizierung:** TÜV ID: 1111212485

**Materialstärke:** 7,0 mm

**Schraube Ø:** M8

**Geeignet für:** Holz

**Dacheindeckung:** Ziegeldach

**# Schrauben pro Stück:** 3 x 6,0

**Horizontale Verstellung:** 80,0 mm

**Höhenverstellung:** 16,00 mm

*187x100x164 mm*

*0,499 kg*

*Set pre-assembled*

***Dimensions base plate:*** 100 x 68 mm

***Material:*** Aluminum

***Certification:*** TÜV ID: 1111212485

***Material thickness:*** 7,0 mm

***Screw Ø:*** M8

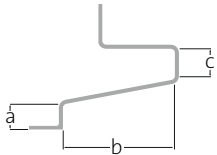
***Applicable with:*** Wood

***Roof decking:*** Tiled roof

***# of screws:*** 3 x 6,0

***Horizontal adjustment:*** 80,0 mm

***Height adjustment:*** 16,00 mm



a: 46 mm  
b: 144 mm  
c: 50 mm

**DACHHAKEN ALUMINIUM BETON BASIC 90°**  
*ROOF HOOK ALU CONCRETE BASIC 90°*

**920003**

215x181x162 mm

0,479 kg

Set ist vormontiert

**Abmessung Grundplatte:** 71 x 181 mm

**Material:** Aluminium

**Zertifizierung:** MCS012 IK0197/03; TÜV ID:

11112124850; DIBt Z-14.4-515

**Materialstärke:** 6,0 mm

**Schraube Ø:** M8

**Geeignet für:** Beton; Holz

**Dacheindeckung:** Ziegeldach

**Horizontale Verstellung:** 60,0 mm

**Höhenverstellung:** 26,40 mm

215x181x162 mm

0,479 kg

Set pre-assembled

**Dimensions base plate:** 71 x 181 mm

**Material:** Aluminum

**Certification:** MCS012 IK0197/03; TÜV ID:

1111212485; DIBt Z-14.4-515

**Material thickness:** 6,0 mm

**Screw Ø:** M8

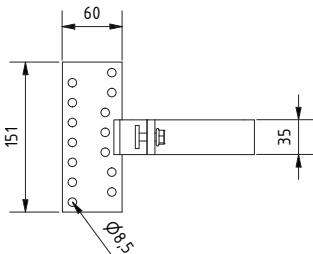
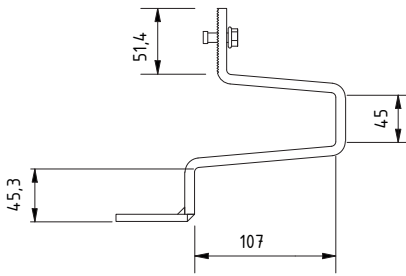
**Applicable with:** Concrete; Wood

**Roof decking:** Tiled roof

**# of screws:** 2 x 8,0

**Horizontal adjustment:** 60,0 mm

**Height adjustment:** 26,40 mm



**DACHHAKEN HL (OHNE HOLZSCHRAUBE)**  
*ROOF HOOK HL (WITHOUT WOOD SCREW)*

**420170**

181x151x195 mm  
1,20 kg  
Set ist vormontiert  
**Abmessung Grundplatte:** 60 x 151 mm  
**Material:** Verzinkter Stahl

**Materialstärke:** 6,0 / 8,0 mm  
**Hammerkopfschraube** Ø: M8

**Geeignet für:** Holz  
**Dacheindeckung:** Ziegeldach  
**# Schrauben pro Stück** 2/3 x 6,0/ 8,0  
**Horizontale Verstellung:** 60,0 mm  
**Höhenverstellung:** 37,50 mm

**Schutzdauer Verzinkung nach EN ISO 14713-1:2017**  
**Verzinkung Schutzdauer in Korrosionskategorie C3 (mittlere Verunreinigung oder leichte Chloridbelastung):** 26-78 Jahre

**Verzinkung Schutzdauer in Korrosionskategorie C4 (hohe Verunreinigung oder beträchtliche Chloridbelastung):** 13-26 Jahre

**Für Einsatz in Korrosionskategorie C5 (sehr hohe Verunreinigung und wesentliche Chloridbelastung z.B. Küstenbereiche) nicht geeignet**

181x151x195 mm  
1,20 kg  
Set pre-assembled  
**Dimensions base plate:** 60 x 151 mm  
**Material:** Galvanised steel

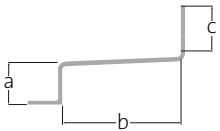
**Material thickness:** 6,0 / 8,0 mm  
**Hammerhead Bolt** Ø: M8

**Applicable with:** Wood  
**Roof decking:** Tiled roof  
**# of screws:** 2/3 x 6,0/ 8,0  
**Horizontal adjustment:** 60,0 mm  
**Height adjustment:** 37,50 mm

**Duration of protection Zinc coating according to EN ISO 14713-1:2017**  
**Zinc coating Duration of protection in Corrosion category C3 (medium contamination or light chloride load):** 26-78 years

**Verzinkung Schutzdauer in Korrosionskategorie C4 (hohe Verunreinigung oder beträchtliche Chloridbelastung):** 13-26 years

**For use in Corrosion category C5 (very high contamination and essential chloride contamination e.g. coastal areas) not suitable**



a: 45 mm  
b: 105 mm  
c: 121 mm

**DACHHAKEN EDELSTAHL (OHNE HOLZSCHRAUBE)**  
*ROOF HOOK STAINLESS STEEL (WITHOUT WOOD SCREW)*

**420150**

156x180x170 mm

0,64 kg

Set ist vormontiert

**Abmessung Grundplatte:** 50 x 180 mm

**Material:** Edelstahl

**Zertifizierung:** TÜV ID: 1111212485;

MCS012 IK0197/05

**Materialstärke:** 4,0 mm

**Schraube  $\varnothing$ :** M8

**Geeignet für:** Holz

**Dacheindeckung:** Ziegeldach

**# Schrauben pro Stück:** 2 x 6,0

**Horizontale Verstellung:** 60,0 mm

**Höhenverstellung:** 37,50 mm

*156x180x170 mm*

*0,64 kg*

*Set pre-assembled*

***Dimensions base plate:*** 50 x 180 mm

***Material:*** Stainless steel

***Certification:*** TÜV ID: 1111212485;

*MCS012 IK0197/05*

***Material thickness:*** 4,0 mm

***Screw  $\varnothing$ :*** M8

***Applicable with:*** Wood

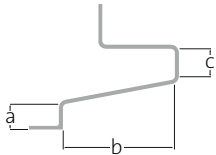
***Roof decking:*** Tiled roof

***# of screws:*** 2 x 6,0

***Horizontal adjustment:*** 60,0 mm

***Height adjustment:*** 37,50 mm





a: 28 mm  
b: 178 mm  
c: 66 mm

**DACHHAKEN BIBER STANDARD (OHNE HOLZSCHRAUBE)**  
*ROOF HOOK FOR PLAIN TILES STANDARD (WITHOUT WOOD SCREW)*

**420153**

265x30x183 mm

0,68 kg

Set ist vormontiert

**Abmessung Grundplatte:** 30 x 61 mm

**Material:** Edelstahl

**Zertifizierung:** TÜV ID: 1111212485;

MCS012 IK0197/05

**Materialstärke:** 6,0 mm

**Schraube Ø:** M8

**Geeignet für:** Holz

**Dacheindeckung:** Ziegeldach

# Schrauben pro Stück 2 x 6,0

**Höhenverstellung:** 24,50 mm

265x30x183 mm

0,68 kg

Set pre-assembled

**Dimensions base plate:** 30 x 61 mm

**Material:** Stainless steel

**Certification:** TÜV ID: 1111212485;

MCS012 IK0197/05

**Material thickness:** 6,0 mm

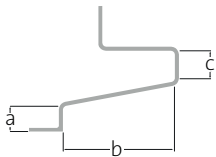
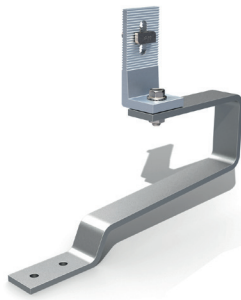
**Screw Ø:** M8

**Applicable with:** Wood

**Roof decking:** Tiled roof

# of screws: 3 x 6,0

**Height adjustment:** 24,50 mm



a: 28 mm  
b: 178 mm  
c: 66 mm

**DACHHAKEN BIBER 90° (OHNE HOLZSCHRAUBE)**  
*ROOF HOOK FOR PLAIN TILES 90° (WITHOUT WOOD SCREW)*

**420154**

265x30x205 mm

0,831 kg

Set ist vormontiert

**Abmessung Grundplatte:** 30 x 70 mm

**Material:** Edelstahl

**Materialstärke:** 6,0 mm

**Schraube Ø:** M8

**Geeignet für:** Holz

**Dacheindeckung:** Ziegeldach

**# Schrauben pro Stück:** 2 x 6,0

**Höhenverstellung:** 21,00 mm

265x30x205 mm

0,831 kg

Set pre-assembled

**Dimensions base plate:** 30 x 70 mm

**Material:** Stainless steel

**Material thickness:** 6,0 mm

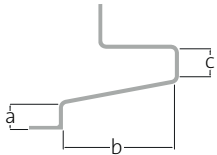
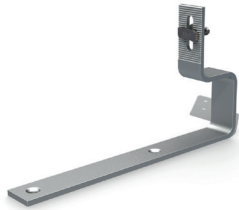
**Screw Ø:** M8

**Applicable with:** Wood

**Roof decking:** Tiled roof

**# of screws:** 2 x 6,0

**Height adjustment:** 21,00 mm



a: -  
b: 250 mm  
c: 60 mm

**DACHHAKEN SCHIEFER (OHNE HOLZSCHRAUBE)**  
*ROOF HOOK FOR SLATE TILES (WITHOUT WOOD SCREW)*

**420155**

250x30x138 mm

0,53 kg

Set ist vormontiert

**Abmessung Grundplatte:** 30 x 250 mm

**Material:** Edelstahl

**Zertifizierung:** TÜV ID: 1111212485;

MCS012 IK0197/05

**Materialstärke:** 5,0 mm

**Schraube  $\varnothing$ :** M8

**Geeignet für:** Holz

**Dacheindeckung:** Ziegeldach

**# Schrauben pro Stück:** 2 x 6,0

**Höhenverstellung:** 24,50 mm

*250x30x138 mm*

*0,53 kg*

*Set pre-assembled*

***Dimensions base plate:*** 30 x 250 mm

***Material:*** Stainless steel

***Certification:*** TÜV ID: 1111212485;

*MCS012 IK0197/05*

***Material thickness:*** 5,0 mm

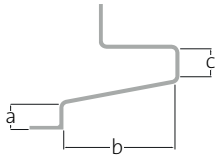
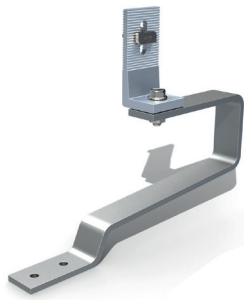
***Screw  $\varnothing$ :*** M8

***Applicable with:*** Wood

***Roof decking:*** Tiled roof

***# of screws:*** 2 x 6,0

***Height adjustment:*** 24,50 mm



a: 28 mm  
b: 178 mm  
c: 66 mm

**DACHHAKEN BIBER 90° (OHNE HOLZSCHRAUBE)**  
*ROOF HOOK FOR PLAIN TILES 90° (WITHOUT WOOD SCREW)*

**420156**

265x30x205 mm

0,831 kg

Set ist vormontiert

**Abmessung Grundplatte:** 30 x 70 mm

**Material:** Edelstahl

**Materialstärke:** 6,0 mm

**Schraube Ø:** M8

**Geeignet für:** Holz

**Dacheindeckung:** Ziegeldach

**# Schrauben pro Stück:** 2 x 6,0

**Höhenverstellung:** 21,00 mm

*265x30x205 mm*

*0,831 kg*

*Set pre-assembled*

***Dimensions base plate:*** 30 x 70 mm

***Material:*** Stainless steel

***Material thickness:*** 6,0 mm

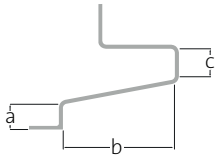
***Screw Ø:*** M8

***Applicable with:*** Wood

***Roof decking:*** Tiled roof

***# of screws:*** 2 x 6,0

***Height adjustment:*** 21,00 mm



a: 13 mm  
b: 135 mm  
c: 48 mm

**DACHHAKEN EDELSTAHL AUFDACHDÄMMUNG (OHNE HOLZSCHRAUBE)**  
*ROOF HOOK STAINLESS STEEL ON-ROOF INSULATION (WITHOUT WOOD SCREW)*

**420160**

234x30x85 mm

0,605 kg

Set ist vormontiert

**Abmessung Grundplatte:** 30 x 94 mm

**Material:** Edelstahl

**Zertifizierung:** TÜV ID: 1111212485

**Materialstärke:** 5,0 mm

**Schraube Ø:** M8

**Geeignet für:** Aufdachdämmung

**Dacheindeckung:** Ziegeldach

**# Schrauben pro Stück:** 3 x 5,0

**Höhenverstellung:** 25,00 mm

*234x30x85 mm*

*0,605 kg*

*Set pre-assembled*

***Dimensions base plate:*** 30 x 94 mm

***Material:*** Stainless steel

***Certification:*** TÜV ID: 1111212485

***Material thickness:*** 5,0 mm

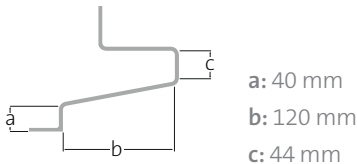
***Screw Ø:*** M8

***Applicable with:*** On-roof insulation

***Roof decking:*** Tiled roof

***# of screws:*** 3 x 5,0

***Height adjustment:*** 25,00 mm



**DACHHAKEN UK DACHPFANNE (OHNE HOLZSCHRAUBE)**  
*ROOF HOOK UK PANTILE (WITHOUT WOOD SCREW)*

**420180**

170x185x175 mm

0,837 kg

Set ist vormontiert

**Abmessung Grundplatte:** 185 x 50 mm

**Material:** Verzinkter Stahl

**Zertifizierung:** TÜV ID: 1111212485;

MCS012 IK0197/05

**Materialstärke:** 5,0 mm

**Schraube Ø:** M8

**Geeignet für:** Holz

**Dacheindeckung:** Ziegeldach

# Schrauben pro Stück 2 x 6,0

**Horizontale Verstellung:** 75,0 mm

**Höhenverstellung:** 21,00 mm

**Schutzdauer Verzinkung nach**

EN ISO 14713-1:2017

**Verzinkung Schutzdauer in**

**Korrosionskategorie C3 (mittlere Verunreinigung oder leichte Chloridbelastung):**

26-78 Jahre

**Verzinkung Schutzdauer in**

**Korrosionskategorie C4 (hohe Verunreinigung oder beträchtliche Chloridbelastung):** 13-26 Jahre

**Für Einsatz in**

**Korrosionskategorie C5 (sehr hohe Verunreinigung und wesentliche Chloridbelastung z.B. Küstenbereiche) nicht geeignet**

170x185x175 mm

0,837 kg

Set pre-assembled

**Dimensions base plate:** 185 x 50 mm

**Material:** Galvanised steel

**Certification:** TÜV ID: 1111212485;

MCS012 IK0197/05

**Material thickness:** 5,0 mm

**Screw Ø:** M8

**Applicable with:** Wood

**Roof decking:** Tiled roof

# of screws: 2 x 6,0

**Horizontal adjustment:** 75,0 mm

**Height adjustment:** 21,00 mm

**Duration of protection Zinc coating**

**according to EN ISO 14713-1:2017**

**Zinc coating Duration of protection in**

**Corrosion category C3 (medium contamination or light chloride load):**

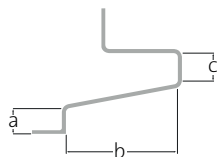
26-78 years

**Verzinkung Schutzdauer in**

**Korrosionskategorie C4 (hohe Verunreinigung oder beträchtliche Chloridbelastung):** 13-26 years

**For use in Corrosion category C5**

**(very high contamination and essential chloride contamination e.g. coastal areas) not suitable**



a: 40 mm  
b: 180 mm  
c: 35 mm

**DACHHAKEN UK BIBER/SCHIEFER (OHNE HOLZSCHRAUBE)**

*ROOF HOOK UK PLAIN TILES/SLATES (WITHOUT WOOD SCREW)*

**420181**

170x240x35 mm

0,74 kg

Set ist vormontiert

**Abmessung Grundplatte:** 55 x 35 mm

**Material:** Edelstahl; Verzinkter Stahl

**Zertifizierung:** TÜV ID: 1111212485;

MCS012 IK0197/05

**Materialstärke:** 6,0 mm

**Schraube Ø:** M8

**Geeignet für:** Holz

**Dacheindeckung:** Ziegeldach

# Schrauben pro Stück 2 x 6,0

**Höhenverstellung:** 20,00 mm

**Schutzdauer Verzinkung nach**

EN ISO 14713-1:2017

**Verzinkung Schutzdauer in**

**Korrosionskategorie C3 (mittlere Verunreinigung oder leichte Chloridbelastung):**

26-78 Jahre

**Verzinkung Schutzdauer in**

**Korrosionskategorie C4 (hohe Verunreinigung oder beträchtliche Chloridbelastung):**

13-26 Jahre

**Für Einsatz in**

**Korrosionskategorie C5 (sehr hohe Verunreinigung und wesentliche Chloridbelastung z.B. Küstenbereiche) nicht geeignet**

170x240x35 mm

0,74 kg

Set pre-assembled

**Dimensions base plate:** 55 x 35 mm

**Material:** Stainless steel; Galvanised steel

**Certification:** TÜV ID: 1111212485;

MCS012 IK0197/05

**Material thickness:** 6,0 mm

**Screw Ø:** M8

**Applicable with:** Wood

**Roof decking:** Tiled roof

# of screws: 2 x 6,0

**Height adjustment:** 20,00 mm

**Duration of protection Zinc coating**

**according to EN ISO 14713-1:2017**

**Zinc coating Duration of protection in**

**Corrosion category C3 (medium contamination or light chloride load):**

26-78 years

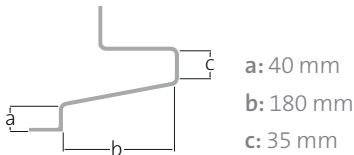
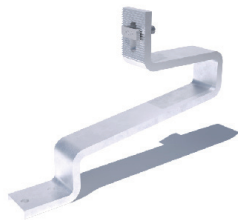
**Verzinkung Schutzdauer in**

**Korrosionskategorie C4 (hohe Verunreinigung oder beträchtliche Chloridbelastung):**

13-26 years

**For use in Corrosion category C5**

**(very high contamination and essential chloride contamination e.g. coastal areas) not suitable**



**DACHHAKEN UK BIBER/SCHIEFER HL (OHNE HOLZSCHRAUBE)**  
**ROOF HOOK UK PLAIN TILES/SLATES HL (WITHOUT WOOD SCREW)**

**420184**

170x240x35 mm

0,74 kg

Set ist vormontiert

**Abmessung Grundplatte:** 55 x 35 mm

**Material:** Edelstahl; Verzinkter Stahl

**Materialstärke:** 8,0 mm

**Schraube Ø:** M8

**Geeignet für:** Holz

**Dacheindeckung:** Ziegeldach

**# Schrauben pro Stück:** 2 x 6,0

**Höhenverstellung:** 20,00 mm

**Schutzdauer Verzinkung nach**  
EN ISO 14713-1:2017

**Verzinkung Schutzdauer in**  
Korrosionskategorie C3 (mittlere Verun-  
reinigung oder leichte Chloridbelastung):  
26-78 Jahre

**Verzinkung Schutzdauer in**  
Korrosionskategorie C4 (hohe Verun-  
reinigung oder beträchtliche  
Chloridbelastung): 13-26 Jahre

**Für Einsatz in**  
Korrosionskategorie C5 (sehr hohe Verun-  
reinigung und wesentliche Chloridbelas-  
tung z.B. Küstenbereiche) nicht geeignet

170x240x35 mm

0,74 kg

Set pre-assembled

**Dimensions base plate:** 55 x 35 mm

**Material:** Stainless steel; Galvanised steel

**Material thickness:** 8,0 mm

**Screw Ø:** M8

**Applicable with:** Wood

**Roof decking:** Tiled roof

**# of screws:** 2 x 6,0

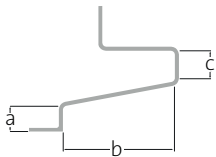
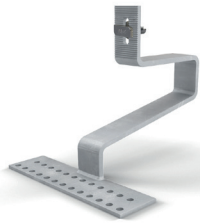
**Height adjustment:** 20,00 mm

**Duration of protection Zinc coating**  
according to EN ISO 14713-1:2017  
**Zinc coating Duration of protection in**  
Corrosion category C3 (medium con-  
tamination or light chloride load):  
26-78 years

**Verzinkung Schutzdauer in**  
Korrosionskategorie C4 (hohe Verunreini-  
gung oder beträchtliche Chloridbelastung):  
13-26 years

**For use in Corrosion category C5**  
(very high contamination and es-  
sential chloride contamination  
e.g. coastal areas) not suitable





a: 37 mm  
b: 171 mm  
c: 44 mm

**DACHHAKEN UK FLEXIBEL (OHNE HOLZSCHRAUBE)**  
*ROOF HOOK UK FLEXIBLE (WITHOUT WOOD SCREW)*

**420182**

221x185x185 mm

0,966 kg

Set ist vormontiert

**Abmessung Grundplatte:** 185 x 50 mm

**Material:** Verzinkter Stahl

**Zertifizierung:** TÜV ID: 1111212485;

MCS012 IK0197/05

**Materialstärke:** 6,0 mm

**Schraube Ø:** M8

**Geeignet für:** Holz

**Dacheindeckung:** Ziegeldach

# Schrauben pro Stück 2 x 6,0

**Horizontale Verstellung:** 75,0 mm

**Höhenverstellung:** 20,00 mm

**Schutzdauer Verzinkung nach**

EN ISO 14713-1:2017

**Verzinkung Schutzdauer in**

**Korrosionskategorie C3 (mittlere Verunreinigung oder leichte Chloridbelastung):**

26-78 Jahre

**Verzinkung Schutzdauer in**

**Korrosionskategorie C4 (hohe Verunreinigung oder beträchtliche**

**Chloridbelastung):** 13-26 Jahre

**Für Einsatz in**

**Korrosionskategorie C5 (sehr hohe Verunreinigung und wesentliche Chloridbelastung z.B. Küstenbereiche) nicht geeignet**

221x185x185 mm

0,966 kg

Set pre-assembled

**Dimensions base plate:** 185 x 50 mm

**Material:** Galvanised steel

**Certification:** TÜV ID: 1111212485;

MCS012 IK0197/05

**Material thickness:** 6,0 mm

**Screw Ø:** M8

**Applicable with:** Wood

**Roof decking:** Tiled roof

# of screws: 2 x 6,0

**Horizontal adjustment:** 75,0 mm

**Height adjustment:** 20,00 mm

**Duration of protection Zinc coating**

**according to EN ISO 14713-1:2017**

**Zinc coating Duration of protection in**

**Corrosion category C3 (medium contamination or light chloride load):**

26-78 years

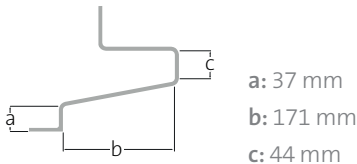
**Verzinkung Schutzdauer in**

**Korrosionskategorie C4 (hohe Verunreinigung oder beträchtliche Chloridbelastung):**

13-26 years

**For use in Corrosion category C5**

**(very high contamination and essential chloride contamination e.g. coastal areas) not suitable**



**DACHHAKEN UK FLEXIBEL 90° (OHNE HOLZSCHRAUBE)**  
*ROOF HOOK UK FLEXIBLE 90° (WITHOUT WOOD SCREW)*

**420183**

221x185x185 mm

1,047 kg

Set ist vormontiert

**Abmessung Grundplatte:** 185 x 50 mm

**Material:** Verzinkter Stahl

**Zertifizierung:** TÜV ID: 1111212485;

MCS012 IK0197/05

**Materialstärke:** 6,0 mm

**Schraube Ø:** M8

**Geeignet für:** Holz

**Dacheindeckung:** Ziegeldach

**# Schrauben pro Stück:** 2 x 6,0

**Horizontale Verstellung:** 75,0 mm

**Höhenverstellung:** 20,00 mm

**Schutzdauer Verzinkung nach**

**EN ISO 14713-1:2017**

**Verzinkung Schutzdauer in**

**Korrosionskategorie C3 (mittlere Verunreinigung oder leichte Chloridbelastung):**

26-78 Jahre

**Verzinkung Schutzdauer in**

**Korrosionskategorie C4 (hohe Verunreinigung oder beträchtliche**

**Chloridbelastung):** 13-26 Jahre

**Für Einsatz in**

**Korrosionskategorie C5 (sehr hohe Verunreinigung und wesentliche Chloridbelastung z.B. Küstenbereiche) nicht geeignet**

221x185x185 mm

1,047 kg

Set pre-assembled

**Dimensions base plate:** 185 x 50 mm

**Material:** Galvanised steel

**Certification:** TÜV ID: 1111212485;

MCS012 IK0197/05

**Material thickness:** 6,0 mm

**Screw Ø:** M8

**Applicable with:** Wood

**Roof decking:** Tiled roof

**# of screws:** 2 x 6,0

**Horizontal adjustment:** 75,0 mm

**Height adjustment:** 20,00 mm

**Duration of protection Zinc coating**

**according to EN ISO 14713-1:2017**

**Zinc coating Duration of protection in**

**Corrosion category C3 (medium contamination or light chloride load):**

26-78 years

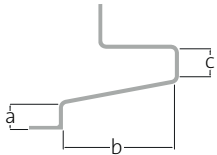
**Verzinkung Schutzdauer in**

**Korrosionskategorie C4 (hohe Verunreinigung oder beträchtliche Chloridbelastung):**

13-26 years

**For use in Corrosion category C5**

**(very high contamination and essential chloride contamination e.g. coastal areas) not suitable**



a: 40 mm  
b: 140 mm  
c: 90 mm

**DACHHAKEN EDELSTAHL TEGOLA PORTOGHESE (OHNE HOLZSCHRAUBE)**  
*ROOF HOOK STAINLESS STEEL TEGOLA PORTOGHESE (WITHOUT WOOD SCREW)*

**420158**

204x180x201 mm

0,625 kg

Set ist vormontiert

**Abmessung Grundplatte:** 59 x 180 mm

**Material:** Edelstahl

**Zertifizierung:** ähnl DIN; TÜV ID:

1111212485

**Materialstärke:** 5,0 mm

**Schraube Ø:** M8

**Geeignet für:** Holz

**Dacheindeckung:** Ziegeldach

**# Schrauben pro Stück:** 2 x 6,0

**Horizontale Verstellung:** 60,0 mm

**Höhenverstellung:** 24,50 mm

*204x180x201 mm*

*0,625 kg*

*Set pre-assembled*

***Dimensions base plate:*** 59 x 180 mm

***Material:*** Stainless steel

***Certification:*** similar DIN; TÜV ID:

*1111212485*

***Material thickness:*** 5,0 mm

***Screw Ø:*** M8

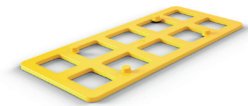
***Applicable with:*** Wood

***Roof decking:*** Tiled roof

***# of screws:*** 2 x 6,0

***Horizontal adjustment:*** 60,0 mm

***Height adjustment:*** 24,50 mm



**DISTANZPLATTE 2 MM**  
*2-MM SPACER PLATE*

**400350**

120x50x2 mm

Abmessung Grundplatte: 120 x 50 mm

**Material:** Kunststoff

**Materialstärke:** 2,0 mm

**Verwendbar mit:** Dachhaken

**Gewicht:** 0,006 kg

*120x50x2 mm*

*Dimensions base plate: 120 x 50 mm*

**Material:** Plastic

**Material thickness:** 2,0 mm

**Usable with:** Roof hook

**Weight:** 0,006 kg



**DISTANZPLATTE 5 MM**  
*5-MM SPACER PLATE*

**400351**

120x50x5 mm

0,015 kg

**Abmessung Grundplatte:** 120 x 50 mm

**Material:** Kunststoff

**Materialstärke:** 5,0 mm

**Verwendbar mit:** Dachhaken

*120x50x5 mm*

*0,015 kg*

***Dimensions base plate:** 120 x 50 mm*

***Material:** Plastic*

***Material thickness:** 5,0 mm*

***Usable with:** Roof hook*



**HOLZBOHRSCHRAUBE LINSENKOPF 6 X 80/74**  
*WOOD SCREW PAN HEAD 6 X 80/74*

**900305**

85x11x11 mm

Material: Edelstahl

Zertifizierung: ETA 11/0106

Schraube  $\varnothing$ : 6,0 mm

Gewindelänge: 74,0 mm

Schraubenkopf: Linsenkopf

Spitze der Schraube: Schneidekerbe

Montage ohne vorbohren

Schraube geeignet für: Holz

Mindesteinschraubtiefe: 24 mm

Antrieb: Torx 25

Gewicht: 0,015 kg

*85x11x11 mm*

*Material: Stainless steel*

*Certification: ETA 11/0106*

*Screw  $\varnothing$ : 6,0 mm*

*Length of thread: 74,0 mm*

*Screw head: Pan head*

*Screw tip: Cutting point*

*Pre-drilling not necessary*

*Use screw with: Wood*

*Minimum screw penetration: 24 mm*

*Drive: Torx 25*

*Gewicht: 0,015 kg*



**TELLERKOPFSCHRAUBE A2 6,0X120 / TX 30**  
*DISH-SHAPED WOOD SCREW A2 6,0X120 / TX 30*

**900127**

124x15 mm

0,016 kg

**Material:** Edelstahl

**Zertifizierung:** ETA 11/0106

**Schraube  $\varnothing$ :** 6,0 mm

**Gewindelänge:** 70,0 mm

**Schraubenkopf:** Tellerkopf

**Spitze der Schraube:** Schneidekerbe

Montage ohne vorbohren

Schraube geeignet für: Holz

**Mindesteinschraubtiefe:** 24 mm

**Antrieb:** Torx 30

*124x15 mm*

*0,016 kg*

***Material:** Stainless steel*

***Certification:** ETA 11/0106*

***Screw  $\varnothing$ :** 6,0 mm*

***Length of thread:** 70,0 mm*

***Screw head:** Dish-shaped head*

***Screw tip:** Cutting point*

*Pre-drilling not necessary*

*Use screw with: Wood*

***Minimum screw penetration:** 24 mm*

***Drive:** Torx 30*



**HOLZSCHRAUBE SENKKOPF 6X80**  
*WOOD SCREW COUNTERSUNK 6 X 80*

**900013**

80x25 mm

0,010 kg

**Material:** Edelstahl

**Zertifizierung:** abZ Z-9.1-361

**Schraube  $\varnothing$ :** 3,2 mm

**Gewindelänge:** 70,0 mm

**Schraubenkopf:** Senkkopf

**Spitze der Schraube:** Schneidekerbe

Montage ohne vorbohren

Schraube geeignet für: Holz

**Mindesteinschraubtiefe:** 24 mm

**Antrieb:** Torx 20

*80x25 mm*

*0,010 kg*

***Material:** Stainless steel*

***Certification:** abZ Z-9.1-361*

***Screw  $\varnothing$ :** 3,2 mm*

***Length of thread:** 70,0 mm*

***Screw head:** Countersunk head*

***Screw tip:** Cutting point*

*Pre-drilling not necessary*

*Use screw with: Wood*

***Minimum screw penetration:** 24 mm*

***Drive:** Torx 20*





**HOLZSCHRAUBE TELLERKOPF 6 X 160**

*DISH-SHAPED HEAD WOOD SCREW WITH CUTTING EDGE 6 X 160*

**900145**

164x15 mm

0,02 kg

**Material:** Edelstahl

**Zertifizierung:** ETA 11/0283; TÜV ID:  
1111212485

**Schraube  $\varnothing$ :** 6,0 mm

**Gewindelänge:** 70,0 mm

**Schraubenkopf:** Tellerkopf

**Spitze der Schraube:** Schneidekerbe

Montage ohne vorbohren

**Schraube geeignet für:** Holz

**Mindesteinschraubtiefe:** 24 mm

**Antrieb:** Torx 25

*164x15 mm*

*0,02 kg*

***Material:*** *Stainless steel*

***Certification:*** *ETA 11/0283; TÜV ID:*  
*1111212485*

***Screw  $\varnothing$ :*** *6,0 mm*

***Length of thread:*** *70,0 mm*

***Screw head:*** *Dish-shaped head*

***Screw tip:*** *Cutting point*

*Pre-drilling not necessary*

***Use screw with:*** *Wood*

***Minimum screw penetration:*** *24 mm*

***Drive:*** *Torx 25*



**HOLZSCHRAUBE TELLERKOPF 8,0 X 50**

*DISH-SHAPED HEAD WOOD SCREW WITH CUTTING EDGE 8 X 50*

**900316**

50x8 mm

0,01 kg

**Material:** Edelstahl

**Zertifizierung:** ETA 11/0283

**Schraube  $\varnothing$ :** 8,0 mm

**Kopfdurchmesser  $\varnothing$ :** 20 mm

**Gewindelänge:** 50,0 mm

**Schraubenkopf:** Tellerkopf

**Spitze der Schraube:** Schneidekerbe

Montage ohne vorbohren

Schraube geeignet für: Holz

**Mindesteinschraubtiefe:** 32 mm

**Antrieb:** Torx 40

*50x8 mm*

*0,01 kg*

***Material:** Stainless steel*

***Certification:** ETA 11/0283*

***Screw  $\varnothing$ :** 8,0 mm*

***Diameter of the head  $\varnothing$ :** 20,0 mm*

***Length of thread:** 50,0 mm*

***Screw head:** Dish-shaped head*

***Screw tip:** Cutting point*

*Pre-drilling not necessary*

*Use screw with: Wood*

***Minimum screw penetration:** 32 mm*

***Drive:** Torx 40*



**HOLZSCHRAUBE TELLERKOPF 8,0 X 100**

*DISH-SHAPED HEAD WOOD SCREW WITH CUTTING EDGE 8 X 100*

**900129**

104x19 mm

0,025 kg

**Material:** Edelstahl

**Zertifizierung:** ETA 11/0283

**Schraube  $\varnothing$ :** 8,0 mm

**Gewindelänge:** 70,0 mm

**Schraubenkopf:** Tellerkopf

**Spitze der Schraube:** Schneidekerbe

Montage ohne vorbohren

Schraube geeignet für: Holz

**Mindesteinschraubtiefe:** 32 mm

**Antrieb:** Torx 40

*104x19 mm*

*0,025 kg*

***Material:** Stainless steel*

***Certification:** ETA 11/0283*

***Screw  $\varnothing$ :** 8,0 mm*

***Length of thread:** 70,0 mm*

***Screw head:** Dish-shaped head*

***Screw tip:** Cutting point*

*Pre-drilling not necessary*

*Use screw with: Wood*

***Minimum screw penetration:** 32 mm*

***Drive:** Torx 40*



HOLZSCHRAUBE LINSENKOPF 5 X 30  
WOOD SCREW MUSHROOM HEAD 5 X 30

**900050**

33x8 mm

0,003 kg

**Material:** Edelstahl

**Zertifizierung:** ETA 11/0190

**Schraube  $\varnothing$ :** 5 mm

**Gewindelänge:** 30,0 mm

**Schraubenkopf:** Linsenkopf

**Spitze der Schraube:** Schraubspitze

Montage ohne vorbohren

Schraube geeignet für: Holz

**Mindesteinschraubtiefe:** 20 mm

**Antrieb:** Torx 20

33x8 mm

0,003 kg

**Material:** Stainless steel

**Certification:** ETA 11/0190

**Screw  $\varnothing$ :** 5 mm

**Length of thread:** 30,0 mm

**Screw head:** Pan head

**Screw tip:** Standard screw tip

Pre-drilling not necessary

Use screw with: Wood

**Minimum screw penetration:** 20 mm

**Drive:** Torx 20



**HOLZSCHRAUBE TELLERKOPF 8,0 X 100**  
*DISH-SHAPED HEAD WOOD SCREW WITH CUTTING EDGE 8 X 100*

**900129**

104x19 mm

0,025 kg

**Material:** Edelstahl

**Zertifizierung:** ETA 11/0283

**Schraube  $\varnothing$ :** 8,0 mm

**Gewindelänge:** 70,0 mm

**Schraubenkopf:** Tellerkopf

**Spitze der Schraube:** Schneidekerbe

Montage ohne vorbohren

**Schraube geeignet für:** Holz

**Mindesteinschraubtiefe:** 32 mm

**Antrieb:** Torx 40

*104x19 mm*

*0,025 kg*

***Material:** Stainless steel*

***Certification:** ETA 11/0283*

***Screw  $\varnothing$ :** 8,0 mm*

***Length of thread:** 70,0 mm*

***Screw head:** Dish-shaped head*

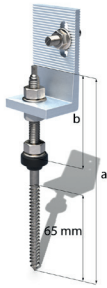
***Screw tip:** Cutting point*

*Pre-drilling not necessary*

***Use screw with:** Wood*

***Minimum screw penetration:** 32 mm*

***Drive:** Torx 40*



**STOCKSCHRAUBE M10 MIT WINKEL**  
*HANGER BOLT M10 WITH BRACKET*

**Material:** Edelstahl; Aluminium

**Zertifizierung:** MCS012 IK0197/04; TÜV  
ID: 1111212485; DIBt Z-14.4-602

**Gewindelänge:** 65 mm

**Schraube Ø:** M10; 9,0 mm

**Material:** Stainless steel; Aluminium

**Certification:** MCS012 IK0197/04; TÜV ID:  
1111212485; DIBt Z-14.4-602

**Length of thread:** 65,0 mm

**Screw Ø:** M10; 9,0 mm

Abmessungen M10xa  
*Dimensions M10xa*

M10x160 (Anbindung versetzt/*Offset connection*)

M10x180

M10x200 (Anbindung versetzt/*Offset connection*)

M10x200

M10x250 (Anbindung versetzt/*Offset connection*)

M10x250

Gewicht/  
*Weight*

0,210 kg

0,214 kg

0,249 kg

0,249 kg

0,274 kg

0,274 kg

Verstellbereich M10xb/  
*Adjustment range M10xb*

71,00 mm

81,00 mm

81,00 mm

81,00 mm

91,00 mm

91,00 mm

**920159**

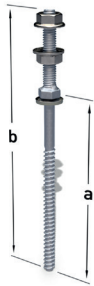
**860020**

**920008**

**860006**

**860022**

**860021**



**SOLARBEFESTIGER FÜR STAHLUNTERKONSTRUKTION**  
**SOLARFASTENER FOR STEEL SUBSTRUCTURE**

Set ist vormontiert

**Material:** Edelstahl

**Zertifizierung:** MCS012 IK0197/04; TÜV

ID: 1111212485; DIBt Z-14.4-555

**Schraubereich b:** M10xb mm

**Schraubereich c:** 8x65 mm

**Abmessung a:** b + c + 6mm

**Schraube Ø:** M10; 8,0 mm

**Gewindelänge:** 65,0 mm

**Schraubenkopf:** Sechskant

*Set pre-assembled*

**Material:** *Stainless steel*

**Certification:** *MCS012 IK0197/04; TÜV ID:*

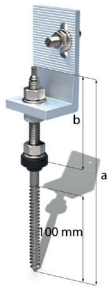
*1111212485; DIBt Z-14.4-555*

**Screw Ø:** *M10; 8,0 mm*

**Length of thread:** *65,0 mm*

**Screw head:** *Hexagon head*

Abmessung (c/b)/ Dimensions (c/b)	Gewicht/ Weight	Klemmbereich/ Module thickness	
80/50	0,076 kg	15,0 - 60,0 mm	<b>900181</b>
100/50	0,088 kg	35,0 - 80,0 mm	<b>900182</b>
125/50	0,089 kg	60,0 - 105,0 mm	<b>900183</b>
150/50	0,093 kg	85,0 - 130,0 mm	<b>900184</b>
160/50	0,099 kg	95,0 - 140,0 mm	<b>900185</b>
200/50	0,11 kg	135,0 - 180,0 mm	<b>900186</b>



**STOCKSCHRAUBE M12 MIT WINKEL**  
*HANGER BOLT M12 WITH BRACKET*

**Material:** Edelstahl; Aluminium

**Zertifizierung:** MCS012 IK0197/04; TÜV  
ID: 1111212485; DIBt Z-14.4-602

**Schraube  $\varnothing$ :** 11,0mm; M12

**Gewindelänge:** 100,0 mm

**Material:** Stainless steel; Aluminum

**Certification:** MCS012 IK0197/04; TÜV ID:  
1111212485; DIBt Z-14.4-602

**Screw  $\varnothing$ :** M12; 11,0 mm

**Length of thread:** 100,0 mm

Abmessungen M12 x a/  
*Dimension M12 x a*

M12x250

(Anbindung versetzt/*Offset connection*)

M12x250

M12x300

M12x350

M12x400

Gewicht/  
*Weight*

0,368 kg

0,368 kg

0,382 kg

0,406 kg

0,433 kg

Verstellbereich M10xb/  
*Adjustment range M10xb*

91,00 mm

91,00 mm

141,00 mm

191,00 mm

211,00 mm

**920002**

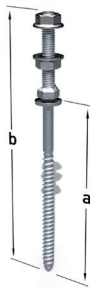
**860007**

**860017**

**920136**

**920137**





**SOLARBEFESTIGER FÜR HOLZUNTERKONSTRUKTION**  
*SOLARFASTENER FOR WOODEN SUBSTRUCTURE*

Set ist vormontiert

**Material:** Edelstahl

**Zertifizierung:** MCS012 IK0197/04; TÜV

ID: 1111212485; DIBt Z-14.4-555

**Schraubenbereich b:** M10xb mm

**Schraubenbereich c:** 8,4x70 mm

**Abmessung a:** b + c + 6mm

**Schraube Ø:** 8,4 mm; M10

**Gewindelänge:** 70,0 mm

**Schraubenkopf:** Sechskant

**Spitze der Schraube:** Schraubspitze

*Set pre-assembled*

**Material:** *Stainless steel*

**Certification:** *MCS012 IK0197/04; TÜV ID:*

*1111212485; DIBt Z-14.4-555*

**Screw Ø:** *8,4 mm; M10*

**Length of thread:** *70,0 mm*

**Screw head:** *Hexagon head*

**Screw tip:** *Standard screw tip*

Abmessung (c/b)/ Dimensions (c/b)	Gewicht/ Weight	Klemmbereich/ Module thickness	
80/50	0,076 kg	0,0 - 40,0 mm	<b>900187</b>
100/50	0,088 kg	20,0 - 60,0 mm	<b>900188</b>
130/50	0,089 kg	55,0 - 90,0 mm	<b>900189</b>
150/50	0,093 kg	75,0 - 110,0 mm	<b>900190</b>
180/50	0,099 kg	105,0 - 140,0 mm	<b>900191</b>
200/50	0,11 kg	125,0 - 160,0 mm	<b>900192</b>



SCHIRMDICHTUNG FÜR SOLARBEFESTIGER  
*EPDM GASKET*

**900193**

25x25x15 mm

0,004 kg

**Material:** EPDM

**Zertifizierung:** TÜV ID: 1111212485;

MCS012 IK0197/04

**Verwendbar mit:** Solarbefestiger

**Schraube Ø:** 8,4 mm

*25x25x15 mm*

*0,004 kg*

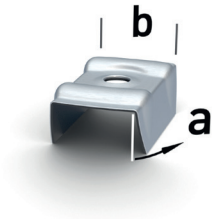
***Material:** EPDM*

***Certification:** TÜV ID: 1111212485;*

*MCS012 IK0197/04*

***Usable with:** Solar fastener*

***Screw Ø:** 8,4 mm*



**KALLOTE FÜR TRAPEZBLECH**  
*STORM WASHER FOR TRAPEZOIDAL SHEET*

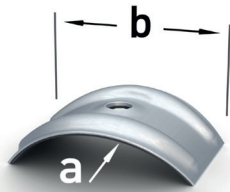
**900206**

**Material:** EPDM; Aluminium  
**Zertifizierung:** TÜV ID: 1111212485;  
MCS012 IK0197/04  
**Verwendbar mit:** Solarbefestiger  
EPDM ist vormontiert  
**Bohrungsdurchmesser:** 7,4 mm

**Material:** EPDM; Aluminium  
**Certification:** TÜV ID: 1111212485;  
MCS012 IK0197/04  
**Usable with:** Solar fastener  
EPDM pre-assembled  
**Bohrungsdurchmesser:** 7,4 mm

	a (mm)	b (mm)	Item No.
W15/20	15°	20	900205
W15/25	15°	25	900206
W17/40	17°	40	900207
W22/57	22°	57	900208
W24/30	24°	30	900209
W27/25	27°	25	900210
W30/23	30°	23	900211
W32/54	32°	54	900212

	a (mm)	b (mm)	Item No.
W33/37	33°	37	900213
W35/20	35°	20	900214
W35/28	35°	28	900215
W36/40	36°	40	900216
W38/30	38°	30	900217
W40/26	40°	26	900218
W23/34	23°	34	900219

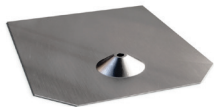


**KALLOTE FÜR WELLBLECH**  
*STORM WASHER FOR CORRUGATED SHEET*

**Material:** EPDM; Aluminium  
**Zertifizierung:** TÜV ID: 1111212485;  
 MCS012 IK0197/04  
**Verwendbar mit:** Solarbefestiger  
 EPDM ist vormontiert  
**Bohrungsdurchmesser:** 7,4 mm

**Material:** EPDM; Aluminum  
**Certification:** TÜV ID: 1111212485;  
 MCS012 IK0197/04  
**Usable with:** Solar fastener  
 EPDM pre-assembled  
**Bohrungsdurchmesser:** 7,4 mm

	a (mm)	b (mm)	Item No.
R24/37	24	37	900220
R32/51	32	51	900221
R48/62	48	62	900222



**SOLARBEFESTIGERBLECH FÜR BITUMENSCHINDEL 246X205 MM**  
*SOLAR FASTENER FLASHING FOR BITUMEN SHINGLES 246X205 MM*

**900203**

246x205x30 mm

0,132 kg

**Material:** Aluminium

**Zertifizierung:** -

**Materialstärke:** 1,0 mm

**Bohrungsdurchmesser:** 8,4 mm

*246x205x30 mm*

*0,132 kg*

***Material:** Aluminum*

***Certification:** -*

***Material thickness:** 1,0 mm*

***Bohrungsdurchmesser:** 8,4 mm*



**SOLARBEFESTIGERBLECH FÜR BITUMENSCHINDEL 380X280 MM**  
*SOLAR FASTENER FLASHING FOR BITUMEN SHINGLES 380X280 MM*

**900204**

380x280x30 mm

0,282 kg

**Material:** Aluminium

**Zertifizierung:** -

**Materialstärke:** 1,0 mm

**Bohrungsdurchmesser:** 8,4 mm

*380x280x30 mm*

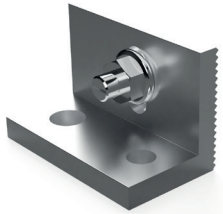
*0,282 kg*

***Material:** Aluminum*

***Certification:** -*

***Material thickness:** 1,0 mm*

***Bohrungsdurchmesser:** 8,4 mm*



WINKEL IFP, SET (1 ST.)  
*IFP BRACKET, (1 ST.)*

**R420024**

40x35x62 mm

0,090 kg

**Material:** Edelstahl; Aluminium

**Schraube  $\varnothing$ :** M8

**Bohrung:** 9mm, 12mm

40x35x62 mm

0,090 kg

**Material:** Stainless steel; Aluminium

**Screw  $\varnothing$ :** M8

**Drilling:** 9mm, 12mm



WINKEL UK M8, (SET)  
*UK M8 BRACKET, (SET)*

**420352**

40x30x40 mm

0,082 kg

**Material:** Edelstahl; Verzinkter Stahl

**Zertifizierung:** TÜV ID: 1111212485

**Schraube  $\varnothing$ :** M8

*40x30x40 mm*

*0,082 kg*

**Material:** *Stainless steel; Galvanised steel*

**Certification:** *TÜV ID: 1111212485*

**Screw  $\varnothing$ :** *M8*





**WINKEL M10**  
*BRACKET M10*

**420014**

38x40x85 mm

0,099 kg

Set ist vormontiert

**Material:** Aluminium

**Zertifizierung:** TÜV ID: 1111212485

**Schraube Ø:** M8

**Höhenverstellung:** 21,00 mm

*38x40x85 mm*

*0,099 kg*

*Set pre-assembled*

**Material:** *Aluminum*

**Certification:** *TÜV ID: 1111212485*

**Screw Ø:** *M8*

**Height adjustment:** *21,00 mm*



**WINKEL M12**  
*BRACKET M12*

**420012**

38x40x85 mm

0,096 kg

Set ist vormontiert

**Material:** Aluminium

**Zertifizierung:** TÜV ID: 1111212485

**Schraube Ø:** M8

**Höhenverstellung:** 21,00 mm

*38x40x85 mm*

*0,096 kg*

*Set pre-assembled*

**Material:** *Aluminum*

**Certification:** *TÜV ID: 1111212485*

**Screw Ø:** *M8*

**Height adjustment:** *21,00 mm*



**WINKEL M10 (ANBINDUNG VERSETZT)**  
*BRACKET M10 (OFFSET CONNECTION)*

**420131**

38x50x85 mm

0,127 kg

Set ist vormontiert

**Material:** Edelstahl; Aluminium

**Zertifizierung:** TÜV ID: 1111212485

**Schraube Ø:** M10

**Höhenverstellung:** 21,00 mm

*38x50x85 mm*

*0,127 kg*

*Set pre-assembled*

***Material:*** Stainless steel; Aluminum

***Certification:*** TÜV ID: 1111212485

***Screw Ø:*** M10

***Height adjustment:*** 21,00 mm



**WINKEL M12 (ANBINDUNG VERSETZT)**  
**BRACKET M12 (OFFSET CONNECTION)**

**420130**

38x50x85 mm

0,124 kg

Set ist vormontiert

**Material:** Edelstahl; Aluminium

**Schraube  $\varnothing$ :** M12

**Höhenverstellung:** 21,00 mm

*38x50x85 mm*

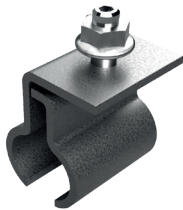
*0,124 kg*

*Set pre-assembled*

***Material:*** Stainless steel; Aluminum

***Screw  $\varnothing$ :*** M12

***Height adjustment:*** 21,00 mm



**RUNDFALZKLEMME FÜR KALZIP UND ÄHNLICHE**  
*ROUND SEAM CLAMP FOR KALZIP AND SIMILAR*

**400362**

40x30x64 mm

0,123 kg

Set ist vormontiert

**Material:** Edelstahl

**Zertifizierung:** MCS IK0197

**Geeignet für:** Blech

**Dacheindeckung:** Stehfalz Rundfalz

**Antrieb:** Schlüsselweite 13

*40x30x64 mm*

*0,123 kg*

*Set pre-assembled*

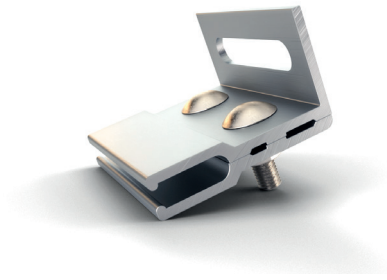
**Material:** *Stainless steel*

**Certification:** *MCS IK0197*

**Applicable with:** *Sheet metal*

**Roof decking:** *Standing seam light industrial*

**Drive:** *Width across flats 13*



RIB-ROOF STEHFALZKLEMME 465  
*RIB-ROOF CLAMP FOR STANDING SEAM R-465*

**400257**

80x42x62 mm

0,21 kg

Set ist vormontiert

**Material:** Aluminium

**Geeignet für:** Blech

**Dacheindeckung:** Stehfalz R-465

**Antrieb:** Schlüsselweite 13

**Horizontale Verstellung:** 50,0 mm

*80x42x62 mm*

*0,21 kg*

*Set pre-assembled*

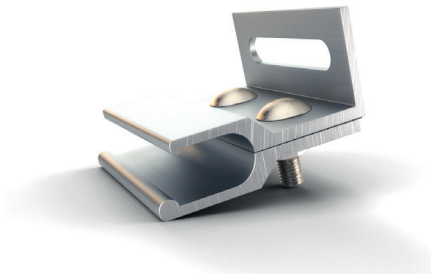
**Material:** *Aluminum*

**Applicable with:** *Sheet metal*

**Roof decking:** *Standing seam R-465*

**Drive:** *Width across flats 13*

**Horizontal adjustment:** *50,0 mm*



**RIB-ROOF STEHFALZKLEMME 500**  
*RIB-ROOF CLAMP FOR STANDING SEAM R-500*

**400258**

80x50x72 mm

0,239 kg

Set ist vormontiert

**Material:** Aluminium

**Geeignet für:** Blech

**Dacheindeckung:** Stehfalz R-500

**Antrieb:** Schlüsselweite 13

**Horizontale Verstellung:** 50,0 mm

*80x50x72 mm*

*0,239 kg*

*Set pre-assembled*

**Material:** *Aluminum*

**Applicable with:** *Sheet metal*

**Roof decking:** *Standing seam R-500*

**Drive:** *Width across flats 13*

**Horizontal adjustment:** *50,0 mm*



**STEHFALZKLEMME E-MINI**  
*CLAMP FOR STANDING SEAM E-MINI*

**400254**

90x70x20 mm

0,065 kg

Set ist nicht vormontiert

**Material:** Aluminium

**Geeignet für:** Blech

**Dacheindeckung:** Stehfalz Doppelfalz

**Antrieb:** Schlüsselweite 13

*90x70x20 mm*

*0,065 kg*

*Set is not pre-assembled*

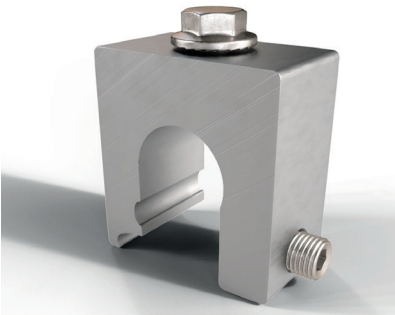
**Material:** *Aluminum*

**Applicable with:** *Sheet metal*

**Roof decking:** *Standing seam double seam roof*

**Drive:** *Width across flats 13*





**STEHFALZKLEMME Z-MINI**  
*CLAMP FOR STANDING SEAM Z-MINI*

**420255**

45x38x30 mm

0,151 kg

Set ist nicht vormontiert

**Material:** Aluminium

**Geeignet für:** Blech

**Dacheindeckung:** Stehfalz Rundfalz

**Antrieb:** Schlüsselweite 13

*45x38x30 mm*

*0,151 kg*

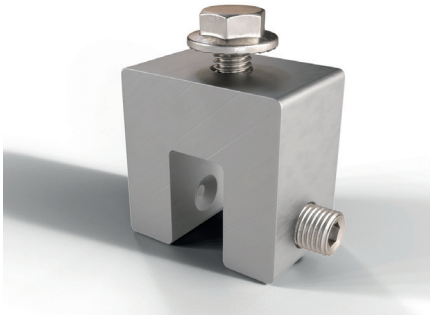
*Set is not pre-assembled*

**Material:** *Aluminum*

**Applicable with:** *Sheet metal*

**Roof decking:** *Standing seam light industrial*

**Drive:** *Width across flats 13*



**STEHFALZKLEMMME S-MINI**  
*CLAMP FOR STANDING SEAM S-MINI*

**400259**

38x38x30 mm

0,111 kg

Set ist nicht vormontiert

**Material:** Aluminium

**Geeignet für:** Blech

**Dacheindeckung:** Stehfalz Industriefalz

**Antrieb:** Schlüsselweite 13

*38x38x30 mm*

*0,111 kg*

*Set is not pre-assembled*

**Material:** *Aluminum*

**Applicable with:** *Sheet metal*

**Roof decking:** *Standing seam industrial roof*

**Drive:** *Width across flats 13*



**STEHFALZKLEMME R-465**  
*CLAMP FOR STANDING SEAM R-465*

**400252**

40x30x41 mm

0,15 kg

Set ist nicht vormontiert

**Material:** Aluminium

**Geeignet für:** Blech

**Dacheindeckung:** Stehfalz R-465

**Antrieb:** Schlüsselweite 13

*40x30x41 mm*

*0,15 kg*

*Set is not pre-assembled*

**Material:** *Aluminum*

**Applicable with:** *Sheet metal*

**Roof decking:** *Standing seam R-465*

**Drive:** *Width across flats 13*



**STEHFALZKLEMME A-MINI**  
*CLAMP FOR STANDING SEAM A-MINI*

**400289**

32x32x30 mm

0,1 kg

Set ist nicht vormontiert

**Material:** Aluminium

**Geeignet für:** Blech

**Dacheindeckung:** Stehfalz A-Mini

**Antrieb:** Schlüsselweite 13

*32x32x30 mm*

*0,1 kg*

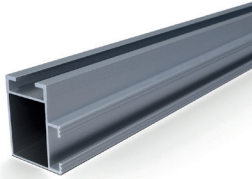
*Set is not pre-assembled*

***Material:*** Aluminum

***Applicable with:*** Sheet metal

***Roof decking:*** Standing seam A-Mini

***Drive:*** Width across flats 13



**VS+ MONTAGESCHIENE 41 X 35 MM**  
**VS+ MOUNTING RAIL 41 X 35 MM**

0,593 kg/m

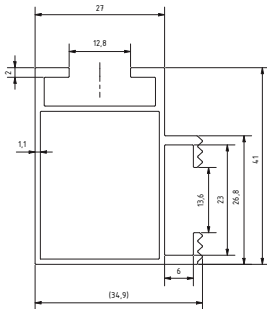
**Material:** Aluminium

**Zertifizierung:** TÜV ID: 1111212485;  
MCS012 IK0197/03

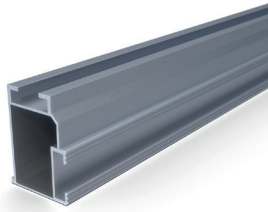
0,593 kg/m

**Material:** Aluminum

**Certification:** TÜV ID: 1111212485;  
MCS012 IK0197/03



Länge/ Length	Farbe/ Colour	Artikelnummer/ Article Number
2250 mm	Blank/blank	400523
2250 mm	Schwarz/black	400523-B
3300 mm	Blank/blank	400524
3300 mm	Schwarz/black	400524-B
4400 mm	Blank/blank	400525
4400 mm	Schwarz/black	400525-B
6200 mm	Blank/blank	400513
Zuschnitt/ Cusom cut	Blank/blank	400519
Zuschnitt/ Cusom cut	Schwarz/black	400519-B



**VS+ MONTAGESCHIENE 50 X 37 MM**  
**VS+ MOUNTING RAIL 50 X 37 MM**

0,703 kg/m

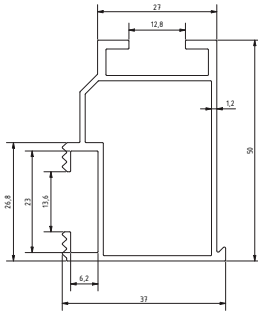
**Material:** Aluminium

**Zertifizierung:** TÜV ID: 1111212485;  
MCS012 IK0197/03

0,703 kg/m

**Material:** Aluminum

**Certification:** TÜV ID: 1111212485;  
MCS012 IK0197/03



Länge/ Length	Farbe/ Colour	Artikelnummer/ Article Number
2250 mm	Blank/blank	400527
2250 mm	Schwarz/black	400527-B
3300 mm	Blank/blank	400528
3300 mm	Schwarz/black	400528-B
4400 mm	Blank/blank	400529
4400 mm	Schwarz/black	400529-B
6200 mm	Blank/blank	400506
Zuschnitt/ Cusom cut	Blank/blank	400509
Zuschnitt/ Cusom cut	Schwarz/black	400509-B



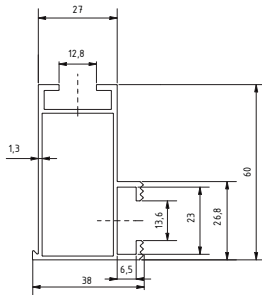
**VS+ MONTAGESCHIENE 60 X 38 MM**  
*VS+ MOUNTING RAIL 60 X 38 MM*

0,831 kg/m

**Material:** Aluminium

*0,831 kg/m*

***Material:*** Aluminum



Länge/  
Length

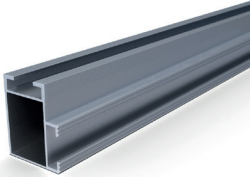
3300 mm

Farbe/  
Colour

Blank/blank

Artikelnummer/  
Article Number

400535



**VS+ MONTAGESCHIENE 41 X 35 MM (SÜDAFRICA)**  
*VS+ MOUNTING RAIL 41 X 35 MM (SOUTH AFRICA)*

0,593 kg/m

**Material:** Aluminium

**Zertifizierung:** TÜV ID: 1111212485;  
MCS012 IK0197/03

*0,593 kg/m*

***Material:** Aluminum*

***Certification:** TÜV ID: 1111212485;  
MCS012 IK0197/03*

Länge/  
*Length*

2225 mm

3300 mm

4400 mm

Farbe/  
*Colour*

Blank/blank

Blank/blank

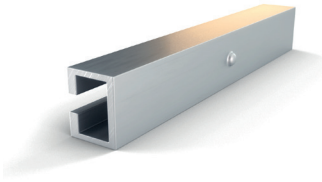
Blank/blank

**400523-Z**

**400524-Z**

**400525-Z**





**VS+ SCHIENENVERBINDER 41 X 35**  
*VS+ RAIL CONNECTOR 41 X 35*

**400531**

195x24,1x30 mm

0,151 kg

**Schienenlänge:** 195,0 mm

**Material:** Aluminium

**Zertifizierung:** TÜV ID: 1111212485;

MCS012 IK0197/03

**Verwendbar mit:** VS+ Montageschiene 41 x 35 mm

*195x24,1x30 mm*

*0,151 kg*

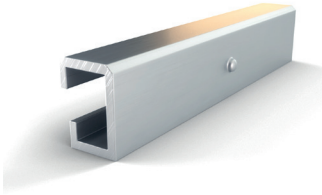
***Rail length:*** 195,0 mm

***Material:*** Aluminum

***Certification:*** TÜV ID: 1111212485;

*MCS012 IK0197/03*

***Usable with:*** VS+ Mounting rail 41 x 35 mm



**VS+ SCHIENENVERBINDER 50 X 37**  
*VS+ RAIL CONNECTOR 50 X 37*

**400532**

195x27,9x38,8 mm

0,193 kg

**Schielenlänge:** 195,0 mm

**Material:** Aluminium

**Zertifizierung:** TÜV ID: 1111212485;

MCS012 IK0197/03

**Verwendbar mit:** VS+ Montageschiene 50  
x 37 mm

*195x27,9x38,8 mm*

*0,193 kg*

***Rail length:*** 195,0 mm

***Material:*** Aluminum

***Certification:*** TÜV ID: 1111212485;

*MCS012 IK0197/03*

***Usable with:*** VS+ Mounting rail 50 x 37 mm



**VS+ SCHIENENVERBINDER 60 X 38**  
*VS+ RAIL CONNECTOR 60 X 38*

**400533**

195x23,7x48 mm

0,233 kg

**Schienenlänge:** 195,0 mm

**Material:** Aluminium

**Verwendbar mit:** VS+ Montageschiene 60 x 38 mm

*195x23,7x48 mm*

*0,233 kg*

***Rail length:*** 195,0 mm

***Material:*** Aluminum

***Usable with:*** VS+ Mounting rail 60 x 38 mm



**KREUZSCHIENENVERBINDER+ (SCHWARZ)**  
*CROSS RAIL CONNECTOR+ (BLACK)*

**420083-B**

35x35x65 mm

0,071 kg

Set ist vormontiert

**Material:** Korrosiongeschützter Stahl;  
Aluminium

**Zertifizierung:** TÜV ID: 1111212485;  
MCS012 IK0197/03

**Verwendbar mit:** VS+ Montageschiene 50  
x 37 mm; TS+

**Antrieb:** Innensechskant 5mm

*35x35x65 mm*

*0,071 kg*

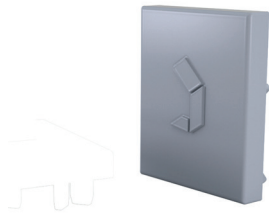
*Set pre-assembled*

**Material:** *Corrosion resistant steel; Alu-  
minium*

**Certification:** *TÜV ID: 1111212485;  
MCS012 IK0197/03*

**Usable with:** *VS+ Mounting rail 50 x 37  
mm; TS+*

**Drive:** *Hexagon socket 5 mm*



**ABDECKKAPPE VS+ MONTAGESCHIENE 41X35X12 GRAU**  
*CAP VS+ MOUNTING RAIL 41X35X12 (GREY)*

**900246**

40x35x12 mm

0,012 kg

**Material:** HDPE

**Zertifizierung:** -

**Materialstärke:** 2,2 mm

**Verwendbar mit:** VS+ Montageschiene 41  
x 35 mm

*40x35x12 mm*

*0,012 kg*

***Material:** HDPE*

***Certification:** -*

***Material thickness:** 2,2 mm*

***Usable with:** VS+ Mounting rail 41 x 35 mm*



**ABDECKKAPPE VS+ MONTAGESCHIENE 41X35 (SCHWARZ)**  
*CAP VS+ MOUNTING RAIL 41X35 (BLACK)*

**900245**

41x35x12 mm

0,012 kg

**Material:** HDPE

**Materialstärke:** 2,2 mm

**Verwendbar mit:** VS+ Montageschiene 41  
x 35 mm

*41x35x12 mm*

*0,012 kg*

***Material:** HDPE*

***Material thickness:** 2,2 mm*

***Usable with:** VS+ Mounting rail 41 x 35 mm*



**ABDECKKAPPE VS+ MONTAGESCHIENE 50X37,5 (GRAU)**  
*CAP VS+ MOUNTING RAIL 50X37,5 (GREY)*

**920044**

50x35x12 mm

**Material:** HDPE

**Zertifizierung:** -

**Materialstärke:** 2,0 mm

**Verwendbar mit:** VS+ Montageschiene 50  
x 37 mm

*50x35x12 mm*

***Material:** HDPE*

***Certification:** -*

***Material thickness:** 2,0 mm*

***Usable with:** VS+ Mounting rail 50 x 37 mm*



**ABDECKKAPPE VS+ MONTAGESCHIENE 50X37,5 (SCHWARZ)**  
*CAP VS+ MOUNTING RAIL 50X37,5 (BLACK)*

**920043**

50x35x12 mm

**Material:** Kunststoff

**Zertifizierung:** -

**Materialstärke:** 2,0 mm

**Verwendbar mit:** VS+ Montageschiene 50  
x 37 mm

*50x35x12 mm*

***Material:** Plastic*

***Certification:** -*

***Material thickness:** 2,0 mm*

***Usable with:** VS+ Mounting rail 50 x 37 mm*



TS+ SCHERE (SET)  
TS+ V-FRAME (SET)

**420550**



1100x35x86 mm

1,456 kg

Schienenlänge: 1.100,0 mm

Material: Aluminium

Zertifizierung: TÜV ID: 1111212485

*1100x35x86 mm*

*1,456 kg*

*Rail length: 1.100,0 mm*

*Material: Aluminum*

*Certification: TÜV ID: 1111212485*



**TS+ L-PROFIL QUERVERSTREBUNG 1900MM(SET)**  
*TS+ L-PROFILE CROSS STRIVING PROFILE 1900MM(SET)*

**R420601**

30x30x1900 mm

0,662 kg

**Schienenlänge:** 1.900,0 mm

**Material:** Aluminium

**Zertifizierung:**

*30x30x1900 mm*

*0,662 kg*

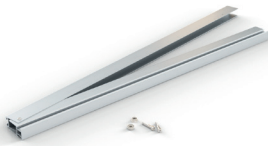
***Rail length:*** 1.900,0 mm

***Material:*** Aluminum

***Certification:***

TS+ SCHERE (SET)  
TS+ V-FRAME (SET)

**420550**



1100x35x86 mm

1,456 kg

Schienenlänge: 1.100,0 mm

Material: Aluminium

Zertifizierung: TÜV ID: 1111212485

*1100x35x86 mm*

*1,456 kg*

*Rail length: 1.100,0 mm*

*Material: Aluminum*

*Certification: TÜV ID: 1111212485*



**TS+ STÜTZE**  
*TS+ SUPPORT*

**Material:** Aluminium  
**Zertifizierung:** TÜV ID: 1111212485

**Material:** Aluminum  
**Certification:** TÜV ID: 1111212485

Grad/ Angle of inclination	Abmessung/ Dimensions	Gewicht/ Weight	
10°	198x27x47 mm	0,099 kg	<b>400552</b>
15°	228x27x47 mm	0,142 kg	<b>400553</b>
20°	366x27x47 mm	0,184 kg	<b>400554</b>
25°	450x27x47 mm	0,226 kg	<b>400555</b>
30°	532x27x47 mm	0,268 kg	<b>400556</b>
35°	613x27x47 mm	0,308 kg	<b>400557</b>



**TS+ L-PROFIL QUERVERSTREBUNG (SET)**  
*TS+ L-PROFILE CROSS STRIVING PROFILE (SET)*

**420600**

1400x30x30 mm

0,488 kg

**Schienenlänge:** 1.400,0 mm

**Material:** Aluminium

**Zertifizierung:** TÜV ID: 1111212485

*1400x30x30 mm*

*0,488 kg*

***Rail length:*** 1.400,0 mm

***Material:*** Aluminum

***Certification:*** TÜV ID: 1111212485



MS+ H (SET)  
*MS+ H (SET)*

**R420423**

125x72x30 mm

0,250 kg

Schienenlänge: 125,0 mm

Material: Aluminium

Geeignet für: Blech

Dacheindeckung: Trapez

Min. Hochsickenbreite: 20 mm

Material Trapezblech: Aluminium; Stahl

Blechstärke Alu: 0,50 - 2,00 mm

Blechstärke Stahl: 0,40 - 1,25 mm

Modulausrichtung: Horizontal (landscape)

*125x72x30 mm*

*0,250 kg*

*Rail length: 125,0 mm*

*Material: Aluminum*

*Applicable with: Sheet metal*

*Roof decking: Trapezoidal sheet metal*

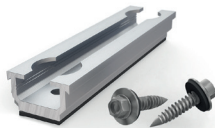
*Min. width of rib: 20 mm*

*Material of roof sheet: Aluminum; Steel*

*Metal thickness aluminum: 0,50 - 2,00 mm*

*Metal thickness steel: 0,40 - 1,25 mm*

*Module orientation: Horizontal (landscape)*



**METASOLE+ BLECHSTÄRKE STAHL 0,40-1,25 MM; ALU 0,50-2,00 MM**  
*METASOLE+ METAL SHEET THICKNESS: STEEL 0.40-1.25MM; ALU 0.50-2.00 MM*

**420402**

125x31x17 mm

0,084 kg

EPDM ist vormontiert

**Schienenlänge:** 125,0 mm

**Material:** Aluminium

**Zertifizierung:** TÜV ID: 1111212485;

MCS012 IK0197/02

**Schraube Ø:** 6,0 mm

*125x31x17 mm*

*0,084 kg*

*EPDM pre-assembled*

***Rail length:*** 125,0 mm

***Material:*** Aluminum

***Certification:*** TÜV ID: 1111212485;

*MCS012 IK0197/02*

***Screw Ø:*** 6,0 mm

**Geeignet für:** Blech

**Dacheindeckung:** Trapez

**Min. Hochsickenbreite:** 20 mm

**Material Trapezblech:** Stahl; Aluminium

**Blechstärke Alu.:** 0,50 - 2,00 mm

**Blechstärke Stahl:** 0,40 - 1,25 mm

**Modulausrichtung:** Horizontal (landscape)

***Applicable with:*** Sheet metal

***Roof decking:*** Trapezoidal sheet metal

***Min. width of rib:*** 20 mm

***Material of roof sheet:*** Steel; Aluminum

***Metal thickness aluminum:*** 0,50 - 2,00 mm

***Metal thickness steel:*** 0,40 - 1,25 mm

***Module orientation:*** Horizontal (landscape)



**METASOLE+ BLECHSTÄRKE: STAHL 0,75 ETN ZERTIFIKAT**  
*METASOLE+ METAL SHEET THICKNESS: STEEL 0.75 ETN CERTIFICATION*

**420405**

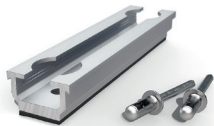
125x31x17,4 mm  
0,088 kg  
EPDM ist vormontiert  
**Schienenlänge:** 125,0 mm  
**Material:** Aluminium  
**Zertifizierung:** ETN 010T1606  
**Schraube Ø:** 6,0 mm

**Geeignet für:** Blech  
**Dacheindeckung:** Trapez  
**Min. Hochsickenbreite:** 20 mm  
**Material Trapezblech:** Stahl  
**Blechstärke Stahl:** 0,75 mm  
**Modulausrichtung:** Horizontal (landscape)

*125x31x17,4 mm*  
*0,088 kg*  
*EPDM pre-assembled*  
***Rail length:*** 125,0 mm  
***Material:*** Aluminum  
***Certification:*** ETN 010T1606  
***Screw Ø:*** 6,0 mm

***Applicable with:*** Sheet metal  
***Roof decking:*** Trapezoidal sheet metal  
***Min. width of rib:*** 20 mm  
***Material of roof sheet:*** Steel  
***Metal thickness steel:*** 0,75 mm  
***Module orientation:*** Horizontal (landscape)





**METASOLE+ KLEMMFUSS MIT NIETEN AB 0,50 - 2,00 MM**  
*METASOLE+ FOOT WITH RIVETS FROM 0.50 - 2,00 MM*

**420406**

125x31x17 mm

0,082 kg

EPDM ist vormontiert

**Schienenlänge:** 125,0 mm

**Material:** Aluminium

**Schraube Ø:** 6,4 mm

**Geeignet für:** Blech

**Dacheindeckung:** Trapez

**Min. Hochsickenbreite:** 20 mm

**Material Trapezblech:** Stahl; Aluminium

**Blechstärke Alu.:** 0,50 - 2,00 mm

**Blechstärke Stahl:** 0,50 - 2,00 mm

**Modulausrichtung:** Horizontal (landscape)

*125x31x17 mm*

*0,082 kg*

*EPDM pre-assembled*

***Rail length:*** 125,0 mm

***Material:*** Aluminum

***Screw Ø:*** 6,4 mm

***Applicable with:*** Sheet metal

***Roof decking:*** Trapezoidal sheet metal

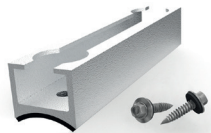
***Min. width of rib:*** 20 mm

***Material of roof sheet:*** Steel; Aluminum

***Metal thickness aluminum:*** 0,50 - 2,00 mm

***Metal thickness steel:*** 0,50 - 2,00 mm

***Module orientation:*** Horizontal (landscape)



**MS+ WELLBLECH RADIUS 24**  
*MS+ CORRUGATED SHEET RADIUS 24*

**420411**

125x28x25 mm  
0,078 kg  
EPDM ist vormontiert  
**Schienenlänge:** 125,0 mm  
**Material:** Aluminium, EPDM  
**Schraube Ø:** 5,5-6,0 mm

**Geeignet für:** Blech  
**Dacheindeckung:** Wellblech  
**Wellenradius:** 24 mm  
**Modulausrichtung:** Horizontal (landscape)

*125x28x25 mm*  
*0,078 kg*  
*EPDM pre-assembled*  
***Rail length:*** 125,0 mm  
***Material:*** Aluminum, EPDM  
***Screw Ø:*** 5,5-6,0 mm

***Applicable with:*** Sheet metal  
***Roof decking:*** Corrugated sheet metal  
***Corrugation Radius:*** 24 mm  
***Module orientation:*** Horizontal (landscape)



**MS+ ADAPTER WELLBLECH RADIUS 24**  
*MS+ ADAPTER CORRUGATED SHEET RADIUS 24*

**420401**

125x28,92x7 mm

0,027 kg

EPDM ist vormontiert

**Schienenlänge:** 125,0 mm

**Material:** Aluminium

**Zertifizierung:** TÜV ID: 1111212485;

MCS012 IK0197/02

**Schraube Ø:** 6,0 mm

*125x28,92x7 mm*

*0,027 kg*

*EPDM pre-assembled*

***Rail length:*** 125,0 mm

***Material:*** Aluminum

***Certification:*** TÜV ID: 1111212485;

*MCS012 IK0197/02*

***Screw Ø:*** 6,0 mm

**Geeignet für:** Blech

**Dacheindeckung:** Wellblech

**Min. Hochsickenbreite:** 24 mm

**Modulausrichtung:** Horizontal (landscape)

***Applicable with:*** Sheet metal

***Roof decking:*** Corrugated sheet metal

***Min. width of rib:*** 24 mm

***Module orientation:*** Horizontal (landscape)



**ABRUTSCHSICHERUNG MS+ FÜR ETN ZERTIFIZIERUNG (SET)**  
*ANTI-SLIP PROTECTION MS+ FOR ETN CERTIFICATE (SET)*

**420008**

0,048 kg

**Material:** Edelstahl; Aluminium

**Zertifizierung:** ETN 010T1606

**Verwendbar mit:** MS+ ETN

**Schraube Ø:** M8

**Min. Hochsickenbreite:** 20 mm

**Modulausrichtung:** Horizontal (landscape)

*0,048 kg*

*EPDM is not pre-assembled*

***Material:** Stainless steel; Aluminum*

***Certification:** ETN 010T1606*

***Usable with:** MS+ ETN*

***Screw Ø:** M8*

***Min. width of rib:** 20 mm*

***Module orientation:** Horizontal (landscape)*



**MS+ PORTRAIT (SET)**  
*MS+ PORTRAIT (SET)*

**420420**

350x77x39 mm

0,342 kg

**Schiene**länge: 350,0 mm

**Material:** Aluminium

**Zertifizierung:** MCS012 IK0197/02; TÜV ID:  
1111212485

**Geeignet für:** Blech

**Dacheindeckung:** Trapez

**Min. Hochsickenbreite:** 20 mm

**Material Trapezblech:** Aluminium; Stahl

**Blechstärke Alu.:** 0,50 - 1,50 mm

**Blechstärke Stahl:** 0,40 - 1,13 mm

**Modulausrichtung:** Vertikal (portrait)

*350x77x39 mm*

*0,342 kg*

***Rail length:*** 350,0 mm

***Material:*** Aluminum

***Certification:*** MCS012 IK0197/02; TÜV ID:  
*1111212485*

***Applicable with:*** Sheet metal

***Roof decking:*** Trapezoidal sheet metal

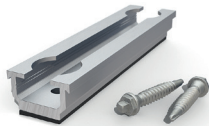
***Min. width of rib:*** 20 mm

***Material of roof sheet:*** Aluminum; Steel

***Metal thickness aluminum:*** 0,50 - 1,50 mm

***Metal thickness steel:*** 0,40 - 1,13 mm

***Module orientation:*** Vertical (portrait)



**METASOLE+ BLECHSTÄRKE: STAHL 0,75-1,00 MM**  
**METASOLE+ METAL SHEET THICKNESS: STEEL 0.75-1.0 MM**

**420403**

125x31x17 mm

0,079 kg

EPDM ist vormontiert

**Schienenlänge:** 125,0 mm

**Material:** Aluminium

**Zertifizierung:** TÜV ID: 1111212485;

MCS012 IK0197/02

**Schraube Ø:** 5,8 mm

*125x31x17 mm*

*0,079 kg*

*EPDM pre-assembled*

***Rail length:*** 125,0 mm

***Material:*** Aluminum

***Certification:*** TÜV ID: 1111212485;

*MCS012 IK0197/02*

***Screw Ø:*** 5,8 mm

**Geeignet für:** Blech

**Dacheindeckung:** Trapez

**Min. Hochsickenbreite:** 20 mm

**Material Trapezblech:** Stahl

**Blechstärke Stahl:** 0,75 - 1,00 mm

**Modulausrichtung:** Horizontal (landscape)

***Applicable with:*** Sheet metal

***Roof decking:*** Trapezoidal sheet metal

***Min. width of rib:*** 20 mm

***Material of roof sheet:*** Steel

***Metal thickness steel:*** 0,75 - 1,00 mm

***Module orientation:*** Horizontal (landscape)



**MS+ PORTRAIT NIETE (SET)**  
*MS+ PORTRAIT RIVET (SET)*

**420422**

350x77x39 mm

0,334 kg

Schienenlänge: 350,0 mm

Material: Aluminium

Zertifizierung: TÜV ID: 1111212485

Geeignet für: Blech

Dacheindeckung: Trapez

Min. Hochsickenbreite: 20 mm

Material Trapezblech: Aluminium; Stahl

Blechstärke Alu.: 0,80 - 6,80 mm

Blechstärke Stahl: 0,80 - 6,80 mm

Modulausrichtung: Vertikal (portrait)

*350x77x39 mm*

*0,334 kg*

*Rail length: 350,0 mm*

*Material: Aluminum*

*Certification: TÜV ID: 1111212485*

*Applicable with: Sheet metal*

*Roof decking: Trapezoidal sheet metal*

*Min. width of rib: 20 mm*

*Material of roof sheet: Aluminum; Steel*

*Metal thickness aluminum: 0,80 - 6,80 mm*

*Metal thickness steel: 0,80 - 6,80 mm*

*Module orientation: Vertical (portrait)*



**MS+ PORTRAIT 400 MM (SET)**  
*MS+ PORTRAIT 400 MM (SET)*

**420421**

400x77x39 mm

0,386 kg

Schienenlänge: 400,0 mm

Material: Aluminium

Zertifizierung: MCS012 IK0197/02; TÜV ID:  
1111212485

Geeignet für: Blech

Dacheindeckung: Trapez

Min. Hochsickenbreite: 20 mm

Material Trapezblech: Aluminium; Stahl

Blechstärke Alu.: 0,50 - 1,50 mm

Blechstärke Stahl: 0,40 - 1,13 mm

Modulausrichtung: Vertikal (portrait)

400x77x39 mm

0,386 kg

*Rail length: 400,0 mm*

*Material: Aluminum*

*Certification: MCS012 IK0197/02; TÜV ID:  
1111212485*

*Applicable with: Sheet metal*

*Roof decking: Trapezoidal sheet metal*

*Min. width of rib: 20 mm*

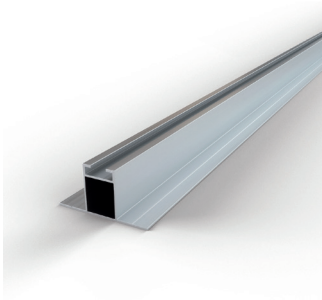
*Material of roof sheet: Aluminum; Steel*

*Metal thickness aluminum: 0,50 - 1,50 mm*

*Metal thickness steel: 0,40 - 1,13 mm*

*Module orientation: Vertical (portrait)*





**MS+ PORTRAIT 3600MM OHNE EPDM**  
*MS+ PORTRAIT 3600 MM WITHOUT EPDM*

**400405**

3600x77x39 mm

2,829 kg

**Schienenlänge:** 3.600,0 mm

**Material:** Aluminium

**Zertifizierung:** MCS012 IK0197/02; TÜV ID:  
1111212485

*3600x77x39 mm*

*2,829 kg*

***Rail length:*** 3.600,0 mm

***Material:*** Aluminum

***Certification:*** MCS012 IK0197/02; TÜV ID:  
*1111212485*

**Min. Hochsickenbreite:** 20 mm

**Modulausrichtung:** Vertikal (portrait)

***Min. width of rib:*** 20 mm

***Module orientation:*** Vertical (portrait)



EPDM ROLLE 5M FÜR MS+ PORTRAIT  
*EPDM ROLL 5M FOR MS+ PORTRAIT*

**300224**

0,075 kg

Material: EPDM

Verwendbar mit: R400405

Min. Hochsickenbreite: 20 mm

*0,075 kg*

*Material: EPDM*

*Usable with: R400405*

*Min. width of rib: 20 mm*



**CONSOLE+ (INKL. MONTAGEMATERIAL UND U-PROFILE)**  
**CONSOLE+ (INCL. MOUNTING MATERIAL AND U-PROFILE)**

**520075-K**

1715x1090x367 mm

7,7 kg

**Material:** HDPE

**Zertifizierung:** TÜV ID: 1111212485

**Materialstärke:** 2,0 mm

**Neigungswinkel:** 15 °

1715x1090x367 mm

7,7 kg

**Material:** HDPE

**Certification:** TÜV ID: 1111212485

**Material thickness:** 2,0 mm

**Angle of inclination:** 15 °

**Modularten:** Gelochte Modulrahmen

**Lochabstand kurze Modulseite:** 895 - 1.014 mm

**Lochabstand lange Modulseite:** 690 - 1.180 mm

**Modulausrichtung:** Horizontal (landscape)

**Module types:** Module frames with holes

**Hole distance short module side:** 895 - 1.014 mm

**Hole distance long module side:** 690 - 1.180 mm

**Module orientation:** Horizontal (landscape)



**STREAMLINER+**  
*STREAMLINER+*

**520076**

1600x555x420 mm

1,97 kg

**Abmessung Grundplatte:** 1553 x 361mm

**Material:** HDPE

**Zertifizierung:** TÜV ID: 1111212485

**Materialstärke:** 4,0 mm

**Verwendbar mit:** R520075-K

**Neigungswinkel:** 15 °

*1600x555x420 mm*

*1,97 kg*

***Dimensions base plate:** 1553 x 361mm*

***Material:** HDPE*

***Certification:** TÜV ID: 1111212485*

***Material thickness:** 4,0 mm*

***Usable with:** R520075-K*

***Angle of inclination:** 15 °*



CONSOLE CLIP, SET(1STK.)  
*CONSOLE CLIP, SET(1STK.)*

**920106**

70x100x10 mm

0,018 kg

Set ist nicht vormontiert

**Material:** Edelstahl

**Zertifizierung:** TÜV ID: 1111212485

**Schraube Ø:** M6

*70x100x10 mm*

*0,018 kg*

*Set is not pre-assembled*

***Material:*** *Stainless steel*

***Certification:*** *TÜV ID: 1111212485*

***Screw Ø:*** *M6*



**MONTAGEMATERIAL FÜR CONSOLE 4.1, 4.2, 5.2, 6.2, CS+**  
*MOUNTING MATERIAL FOR CONSOLE 4.1, 4.2, 5.2, 6.2, CS+*

**420022**

120x170x10 mm

0,112 kg

Set ist nicht vormontiert

**Material:** Edelstahl

**Zertifizierung:** TÜV ID: 1111212485

**Schraube Ø:** M6

*120x170x10 mm*

*0,112 kg*

*Set is not pre-assembled*

**Material:** *Stainless steel*

**Certification:** *TÜV ID: 1111212485*

**Screw Ø:** *M6*

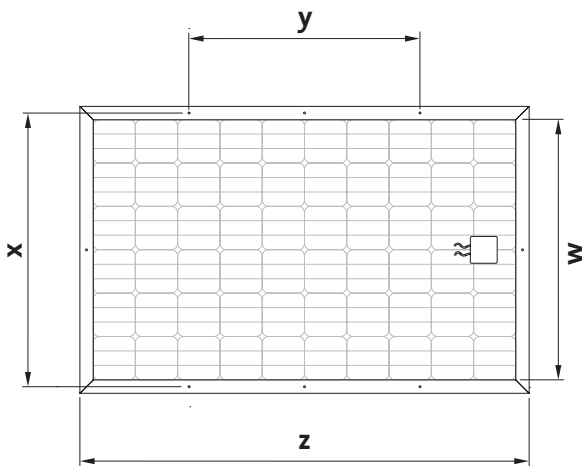
VERLÄNGERUNGSSCHIENEN FÜR CONSOLE 4.1, 4.2, 5.2, 6.2  
ELONGATION RAILS FOR CONSOLE 4.1, 4.2, 5.2, 6.2

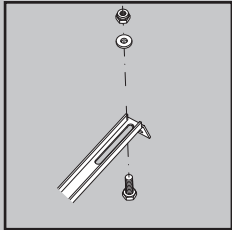
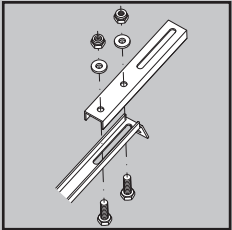
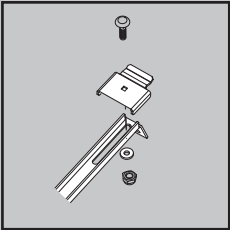
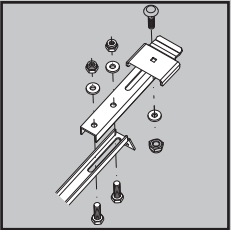


**460001**

220x150x10 mm  
0,114 kg  
Schienenlänge: 150,0 mm  
Material: Aluminium  
Verwendbar mit: CS+

220x150x10 mm  
0,114 kg  
Rail length: 150,0 mm  
Material: Aluminum  
Usable with: CS+



				
<b>Article No.</b>	R520075-K	R520075-K + R460001	R520075-K + R420023	R520075-K + R460001 + R420023
<b>Modul min. - max. w:</b>	-	-	920 mm - 995 mm	996 mm - 1075 mm
<b>Modul min. - max. x:</b>	895 mm - 1015 mm	1016 mm - 1085 mm	-	-
<b>Modul min. - max. y:</b>	690 mm - 1180 mm	690 mm - 1180 mm	-	-
<b>Modul min. - max. z:</b>	1550 mm - 2400 mm	1550 mm - 2400 mm	1550 mm - 2400 mm	1550 mm - 2400 mm



**HINTERGRIFFKLEMME FÜR CS+**  
*REAR GRIP CLAMP FOR CS+*

**420023**

47x46x50 mm

0,164 kg

Set ist nicht vormontiert

**Material:** Verzinkter Stahl, Edelstahl

Schraube  $\varnothing$ : M6

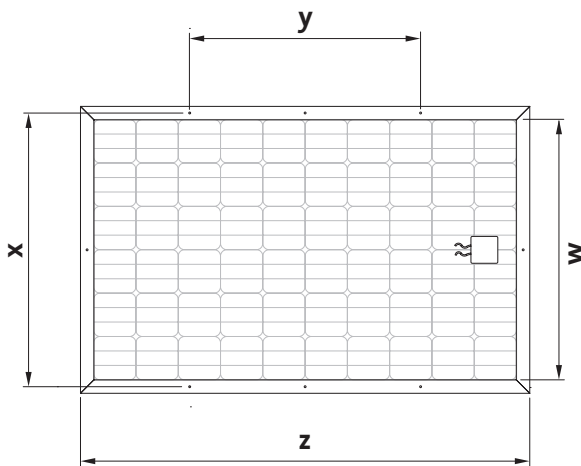
47x46x50 mm

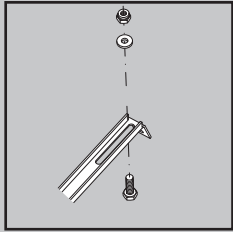
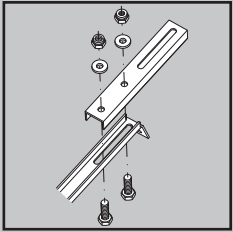
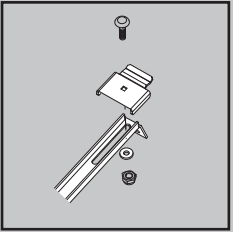
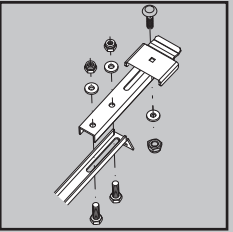
0,164 kg

Set is not pre-assembled

**Material:** Galvanised steel, Stainless steel

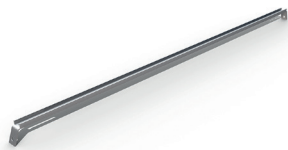
Screw  $\varnothing$ : M6



				
<b>Article No.</b>	R520075-K	R520075-K + R460001	R520075-K + R420023	R520075-K + R460001 + R420023
<b>Modul min. - max. w:</b>	-	-	920 mm - 995 mm	996 mm - 1075 mm
<b>Modul min. - max. x:</b>	895 mm - 1015 mm	1016 mm - 1085 mm	-	-
<b>Modul min. - max. y:</b>	690 mm - 1180 mm	690 mm - 1180 mm	-	-
<b>Modul min. - max. z:</b>	1550 mm - 2400 mm	1550 mm - 2400 mm	1550 mm - 2400 mm	1550 mm - 2400 mm



ALUMINIUM U-PROFIL 1035 MM CONSOLE 4.2, 5.2,6.2, CS+  
ALUMINIUM U-PROFILE 1035 MM CONSOLE 4.2, 5.2,6.2, CS+



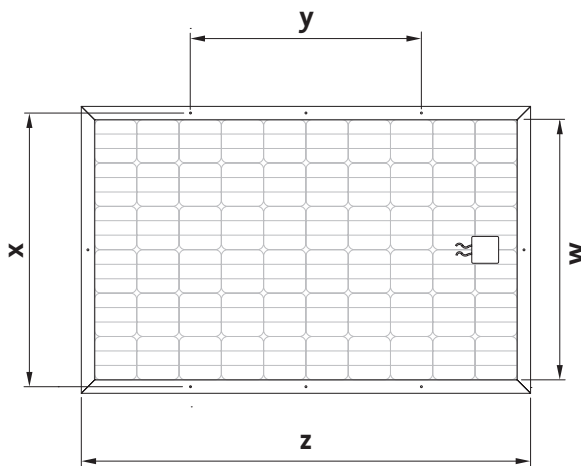
**400005**

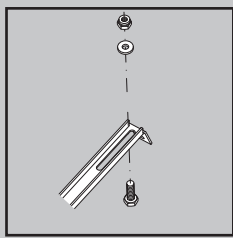
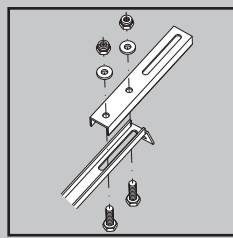
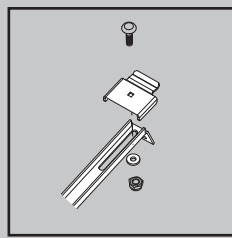
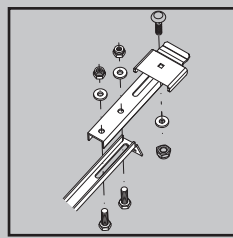
1035x20x50 mm  
0,195 kg  
Schienenlänge: 1.035,0 mm  
Material: Aluminium  
Zertifizierung: TÜV ID: 1111212485

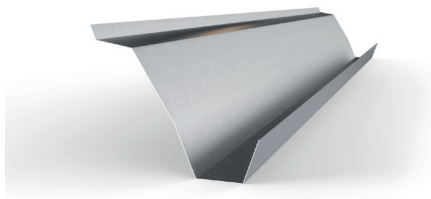
1035x20x50 mm  
0,195 kg  
Rail length: 1.035,0 mm  
Material: Aluminum  
Certification: TÜV ID: 1111212485

Lochabstand kurze Modulseite: 895 - 1.014 mm

Hole distance short module side: 895 - 1.014 mm



				
<b>Article No.</b>	R520075-K	R520075-K + R460001	R520075-K + R420023	R520075-K + R460001 + R420023
<b>Modul min. - max. w:</b>	-	-	920 mm - 995 mm	996 mm - 1075 mm
<b>Modul min. - max. x:</b>	895 mm - 1015 mm	1016 mm - 1085 mm	-	-
<b>Modul min. - max. y:</b>	690 mm - 1180 mm	690 mm - 1180 mm	-	-
<b>Modul min. - max. z:</b>	1550 mm - 2400 mm	1550 mm - 2400 mm	1550 mm - 2400 mm	1550 mm - 2400 mm



**STREAMLINER FS10-S**  
*STREAMLINER FS10-S*

**500453,**  
**500450**

L x295x105 mm  
1,56 kg/m

**Material:** Verzinkter Stahl

**Zertifizierung:** TÜV ID: 1111212485

**Materialstärke:** 0,5 mm

1750x295x105 mm  
1,56 kg/m

**Material:** Galvanised steel

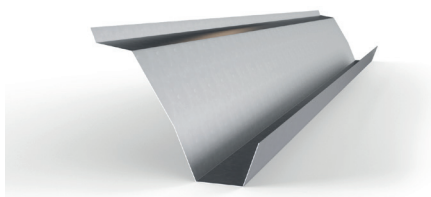
**Certification:** TÜV ID: 1111212485

**Material thickness:** 0,5 mm

**Modulausrichtung:** Horizontal (landscape)

**Module orientation:** Horizontal (landscape)

Länge L/ Length L	Gewicht/ Weight	Modulmaße maximal/ Maximum module dimensions		Artikelnummer/ Article Number
		mit 25mm Überlappung auf Firststütze/ with 25mm overlap on ridge	ohne 25 mm Überlappung auf Firststütze/ without 25 mm overlap on ridge support	
1750 mm	2,73 kg	1700 mm	1775 mm	500430
1800 mm	2,81 kg	1750 mm	1825 mm	500450
2050 mm	3,19 kg	2000 mm	2075 mm	500433
2150 mm	3,35 kg	2100 mm	2175 mm	500453



**STREAMLINER FS10-S XL**  
*STREAMLINER FS10-S XL*

**500456 (Streamliner FS10-S XL 1800 mm)**  
**500457 (Streamliner FS10-S XL 2150 mm)**

L x245x212 mm  
1,57 kg/m

**Material:** Verzinkter Stahl

**Zertifizierung:** TÜV ID: 1111212485

**Materialstärke:** 0,5 mm

Lx245x212 mm  
1,57 kg/m

**Material:** Galvanised steel

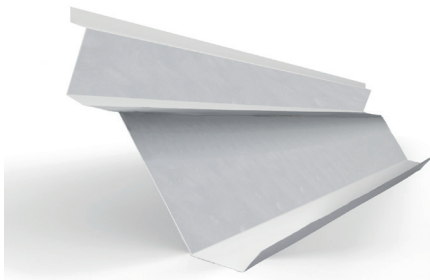
**Certification:** TÜV ID: 1111212485

**Material thickness:** 0,5 mm

**Modulausrichtung:** Horizontal (landscape)

**Module orientation:** Horizontal (landscape)

Länge L/ Length L	Gewicht/ Weight	Modulmaße maximal/ Maximum module dimensions		Artikelnummer/ Article Number
		mit 25mm Überlappung auf Firststütze/ with 25mm overlap on ridge	ohne 25 mm Überlappung auf Firststütze/ without 25 mm overlap on ridge support	
1800 mm	2,83 kg	1750 mm	1825 mm	500456
2150 mm	3,38 kg	2100 mm	2175 mm	500457



**STREAMLINER FS18-S**  
*STREAMLINER FS18-S*

**500454, 500455**

L x351x272 mm

2,38 kg/m

**Material:** Verzinkter Stahl

**Zertifizierung:** TÜV ID: 1111212485

**Materialstärke:** 0,5 mm

*Lx351x272 mm*

*2,38 kg/m*

**Material:** Galvanised steel

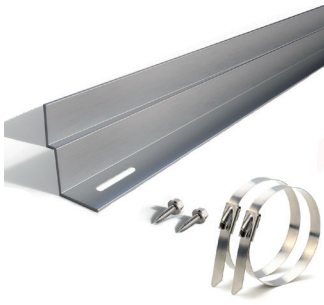
**Certification:** TÜV ID: 1111212485

**Material thickness:** 0,5 mm

**Modulausrichtung:** Horizontal (landscape)

**Module orientation:** Horizontal (landscape)

Länge L/ Length L	Gewicht/ Weight	Modulmaße maximal/ Maximum module dimensions		Artikelnummer/ Article Number
		mit 25mm Überlappung auf Firststütze/ with 25mm overlap on ridge	ohne 25 mm Überlappung auf Firststütze/ without 25 mm overlap on ridge support	
1800 mm	4,28 kg	1750 mm	1825 mm	500454
2150 mm	5,17 kg	2100 mm	2175 mm	500455



**ECO BALLASTSET FS**  
*ECO BALLAST SET FS*

**520501**

40x3x1750 mm

2,20 kg

Set ist nicht vormontiert

**Material:** Aluminium, Edelstahl

**Verwendbar mit:** FS10-S, FS18-S, FS10-EW

40x3x1750 mm

2,20kg

*Set is not pre-assembled*

**Material:** Aluminium, Stainless steel

**Usable with:** FS10S-S, FS18-S, FS10-EW

**Set contains:** 2x Screws,  
2x Metal cable straps,  
2x Ballast Rail

Eco Basllastsetlänge <i>Length L</i>	Modulmaße maximal/ <i>Maximum module dimensions</i>	Artikelnummer/ <i>Article Number</i>
1750 mm	1770 mm	520501
2100 mm	2120 mm	520502



**ECO BALLASTSET FS 2100 MM**  
*ECO BALLAST SET FS 2100 MM*

**520502**

40x3x2100 mm

2,7 kg

Set ist nicht vormontiert

**Material:** Aluminium, Edelstahl

**Verwendbar mit:** FS10-S, FS18-S, FS10-EW

40x3x2100 mm

2,7 kg

*Set is not pre-assembled*

**Material:** Aluminium, Stainless steel

**Usable with:** FS10S-S, FS18-S, FS10-EW

**Set contains:** 2x Screws,  
2x Metal cable straps,  
2x Protection pad,  
2x Ballast Rail

Eco Basllastsetlänge <i>Length L</i>	Modulmaße maximal/ <i>Maximum module dimensions</i>	Artikelnummer/ <i>Article Number</i>
1750 mm	1770 mm	520501
2100 mm	2120 mm	520502



**FS-S BODENSCHIENE**  
*FS-S BASE RAIL*

0,73 kg/m

**Material:** Aluminium

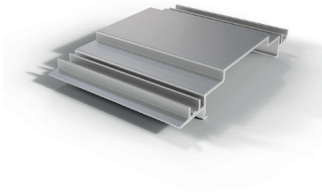
**Modulausrichtung:** Horizontal (landscape)

0,73 kg/m

**Material:** Aluminum

**Module orientation:** Horizontal (landscape)

System/ System	Länge/ Length	Grad/ Angle of inclination	
FS10-S	1389 mm	≈ 10°	<b>500400</b>
FS10-S	1639 mm	≈ 10°	<b>500402</b>
FS10-S XL	1639 mm	≈ 10°	<b>500409</b>
FS18-S	1739 mm	≈ 18°	<b>500401</b> (Auslaufartikel/Discontinued articles)
FS18-S	1989 mm	≈ 18°	<b>500403</b> (Auslaufartikel/Discontinued articles)
FS18-S XL	1739 mm	≈ 18°	<b>500505</b>
FS18-S XL	1989 mm	≈ 18°	<b>500506</b>
FS10-EW	1989 mm	≈ 10°	<b>500501</b>
FS10-EW	2260 mm	≈ 10°	<b>500500</b>
FS10-EW XL	2362 mm	≈ 10°	<b>500499</b>



**BODENSCHIENENVERBINDER**  
*BASE RAIL CONNECTOR*

**500404**

95x135x22 mm

0,079 kg

**Schienenlänge:** 95,0 mm

**Material:** Aluminium

**Zertifizierung:** TÜV ID: 1111212485

**Verwendbar mit:** FS10-S/FS18-S Bodenschiene

*95x135x22 mm*

*0,079 kg*

***Rail length:*** 95,0 mm

***Material:*** Aluminum

***Certification:*** TÜV ID: 1111212485

***Usable with:*** FS10-S/FS18-S Base rail



**LC1 ENDKLEMME**  
*LC1 END CLAMP*

**420084**

45x80x60 mm

0,147 kg

Set ist vormontiert

**Material:** Aluminium; Korrosionsgeschützter Stahl

**Zertifizierung:** -

**Modularten:** Rahmenlose Module

**Rahmenhöhe:** 3,5 - 9,5 mm

**Max. Anzugsmoment:** 13,00 Nm

**Antrieb:** Innensechskant 5mm

*45x80x60 mm*

*0,147 kg*

*Set pre-assembled*

**Material:** Aluminum; Corrosion resistant steel

**Certification:** -

**Module types:** Framless modules

**Module thickness:** 3,5-9,5 mm

**Max. torque:** 13,00 Nm

**Drive:** Hexagon socket 5 mm





**LC1 ENDKLEMME (SCHWARZ)**  
*LC1 END CLAMP (BLACK)*

**420084-BE**

45x80x60 mm

0,147 kg

Set ist vormontiert

**Material:** Aluminium; Korrosionsgeschützter Stahl

**Zertifizierung:** -

**Modularten:** Rahmenlose Module

**Rahmenhöhe:** 3,5 - 9,5 mm

**Max. Anzugsmoment:** 13,00 Nm

**Antrieb:** Innensechskant 5mm

*45x80x60 mm*

*0,147 kg*

*Set pre-assembled*

**Material:** Aluminum; Corrosion resistant steel

**Certification:** -

**Module types:** Framless modules

**Module thickness:** 3,5-9,5 mm

**Max. torque:** 13,00 Nm

**Drive:** Hexagon socket 5 mm



**LC1 MITTELKLEMME**  
*LC1 MIDDLE CLAMP*

**420085**

55x80x60 mm

0,169 kg

Set ist vormontiert

**Material:** Aluminium; Korrosionsgeschützter Stahl

**Zertifizierung:** -

**Modularten:** Rahmenlose Module

**Rahmenhöhe:** 3,5 - 9,5 mm

**Max. Anzugsmoment:** 13,00 Nm

**Antrieb:** Innensechskant 5mm

*55x80x60 mm*

*0,169 kg*

*Set pre-assembled*

**Material:** Aluminum; Corrosion resistant steel

**Certification:** -

**Module types:** Framless modules

**Module thickness:** 3,5-9,5 mm

**Max. torque:** 13,00 Nm

**Drive:** Hexagon socket 5 mm



**LC1 ENDKLEMME (SCHWARZ)**  
*LC1 MIDDLE CLAMP (BLACK)*

**420085-BE**

55x80x60 mm

0,169 kg

Set ist vormontiert

**Material:** Aluminium; Korrosionsgeschützter Stahl

**Zertifizierung:** -

**Modularten:** Rahmenlose Module

**Rahmenhöhe:** 3,5 - 9,5 mm

**Max. Anzugsmoment:** 13,00 Nm

**Antrieb:** Innensechskant 5mm

*55x80x60 mm*

*0,169 kg*

*Set pre-assembled*

**Material:** Aluminum; Corrosion resistant steel

**Certification:** -

**Module types:** Framless modules

**Module thickness:** 3,5-9,5 mm

**Max. torque:** 13,00 Nm

**Drive:** Hexagon socket 5 mm



**STEHFALZKLEMME KL+**  
*CLAMP FOR STANDING SEAM KL+*

**400602**

80x89x46 mm

0,194 kg

**Material:** Aluminium, EPDM

**Geeignet für:** Blech

**Verwendbar für:** Saflok 700 / Kliptite 700

**Antrieb:** Innensechskant 6mm

*80x89x46 mm*

*0,194 kg*

***Material:** Aluminium, EPDM*

***Applicable with:** Sheet metal*

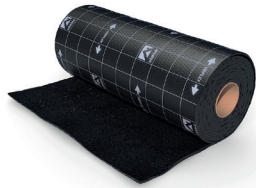
***Roof decking:** Saflok 700 / Kliptite 700*

***Usable with:** Hexagon drive 6mm*



SERVICEPAUSCHALE INTERSOLE ZEICHNUNG  
*SERVICE FOR INTERSOLE LAYOUT*

**200007**



**WASSERFESTE SCHÜRZE**  
*SEALING STRIP*

**Materialstärke:** 3,3 mm

**Material:** Aluminium-Bitumen Verband

**Zertifizierung:** TÜV ID: 1111212485;  
MCS012 IK0197/01

**Material thickness:** 3,3 mm

**Material:** Aluminium-Bitumen connection

**Certification:** TÜV ID: 1111212485;  
MCS012 IK0197/01

Farbe/ Colour	Abmessung/ Dimensions	Gewicht/ Weight	
Schwarz / black	400 x 6000 mm	8,88 kg	<b>300002</b>
Rot / red	400 x 6000 mm	8,88 kg	<b>300003</b>
Schwarz / black	400 x 1200 mm	17,76 kg	<b>300004</b>
Rot / red	400 x 1200 mm	17,76 kg	<b>300005</b>
Schwarz / black	500 x 6000 mm	11,1 kg	<b>300006</b>
Rot / red	500 x 6000 mm	11,1 kg	<b>300009</b>



**AUFLAGER FIRST 10°**  
*RIDGE SUPPORT 10°*

**500421**

217x95x95 mm

0,342 kg

**Material:** Aluminium

**Zertifizierung:** TÜV ID: 1111212485

**Neigungswinkel:** 10 °

*217x95x95 mm*

*0,342 kg*

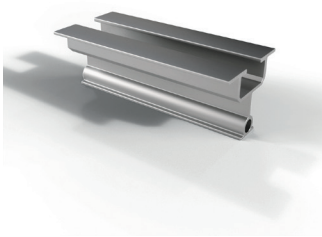
***Material:** Aluminum*

***Certification:** TÜV ID: 1111212485*

***Angle of inclination:** 10 °*

**Modulausrichtung:** Horizontal (landscape)

***Module orientation:** Horizontal (landscape)*



**AUFLAGER TRAUFE**  
*EAVE SUPPORT*

**500420**

95x40x35 mm

0,048 kg

**Material:** Aluminium

**Zertifizierung:** TÜV ID: 1111212485

**Neigungswinkel:** 10 °; 18 °

*95x40x35 mm*

*0,048 kg*

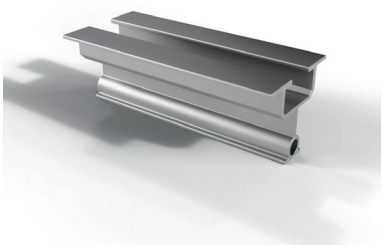
***Material:** Aluminum*

***Certification:** TÜV ID: 1111212485*

***Angle of inclination:** 10 °; 18 °*

**Modulausrichtung:** Horizontal (landscape)

***Module orientation:** Horizontal (landscape)*



**AUFLAGER TRAUFE XL**  
*EAVE SUPPORT XL*

**500419**

94,5x40x38,8 mm

0,049 kg

**Material:** Aluminium

**Zertifizierung:** TÜV ID: 1111212485

**Neigungswinkel:** 9°

*94,5x40x38,8 mm*

*0,049 kg*

***Material:** Aluminum*

***Certification:** TÜV ID: 1111212485*

***Angle of inclination:** 9°*

**Modulausrichtung:** Horizontal (landscape)

***Module orientation:** Horizontal (landscape)*





**WINKEL LOW**  
*BRACKET LOW*

**860011**

120x100x24 mm

0,2 kg

**Material:** Edelstahl

**Zertifizierung:** TÜV ID: 1111212485

**Schraube Ø:** M8

**Höhenverstellung:** 10,00 mm

*120x100x24 mm*

*0,2 kg*

***Material:** Stainless steel*

***Certification:** TÜV ID: 1111212485*

***Screw Ø:** M8*

***Height adjustment:** 10,00 mm*



WINKEL STANDARD  
*BRACKET STANDARD*

**860010**

57x37,5x27 mm

0,073 kg

**Material:** Aluminium

**Zertifizierung:** MCS012 IK0197/01; TÜV ID:

1111212485

**Schraube Ø:** M8

**Höhenverstellung:** 10,00 mm

*57x37,5x27 mm*

*0,073 kg*

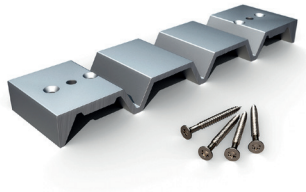
***Material:** Aluminum*

***Certification:** MCS012 IK0197/01; TÜV ID:*

*1111212485*

***Screw Ø:** M8*

***Height adjustment:** 10,00 mm*



**INTERSOLE ANKER**  
*INTERSOLE ANCHOR*

**860004**

60x250x22 mm

0,29 kg

**Material:** Aluminium

**Zertifizierung:** TÜV ID: 1111212485;

MCS012 IK0197/01

**Schraube Ø:** 4,5 mm

**Geeignet für:** Holz

**Dacheindeckung:** Ziegeldach

60x250x22 mm

0,29 kg

**Material:** Aluminum

**Certification:** TÜV ID: 1111212485;

MCS012 IK0197/01

**Screw Ø:** 4,5 mm

**Applicable with:** Wood

**Roof decking:** Tiled roof



**INTERSOLE ANKER KURZ**  
*INTERSOLE ANCHOR SHORT*

**420565**

60x63x22 mm

0,09 kg

**Material:** Aluminium

**Zertifizierung:** TÜV ID: 1111212485;

MCS012 IK0197/01

**Schraube** Ø: 4,5 mm

**Geeignet für:** Holz

**Dacheindeckung:** Ziegeldach

60x250x22 mm

0,09 kg

**Material:** Aluminum

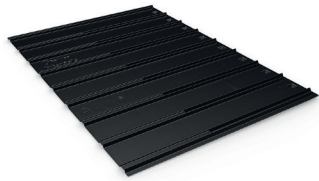
**Certification:** TÜV ID: 1111212485;

MCS012 IK0197/01

**Screw** Ø: 4,5 mm

**Applicable with:** Wood

**Roof decking:** Tiled roof



PLATTE 1100 X 1600 MM  
*PLATE 1100 X 1600 MM*

**500007**

1090x1610x51 mm

2,932 kg

Abmessung Grundplatte: 1100 x 1600 mm

**Material:** HDPE

**Zertifizierung:** MCS012 IK0197/01; TÜV ID:  
1111212485

**Materialstärke:** 2,0 mm

**Dacheindeckung:** Ziegeldach

*1090x1610x51 mm*

*2,932 kg*

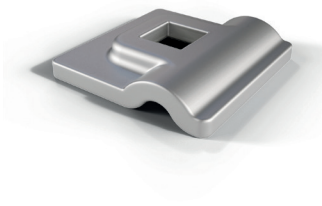
*Dimensions base plate: 1100 x 1600 mm*

*Material: HDPE*

*Certification: MCS012 IK0197/01; TÜV ID:  
1111212485*

*Material thickness: 2,0 mm*

*Roof decking: Tiled roof*



POTENTIALAUSGLEICHSHAUBE FS-S  
*POTENTIAL EQUALISATION CAP FS-S*

**900249**

40x40x10 mm

0,017 kg

**Material:** Aluminium

**Verwendbar mit:** FS10/18-S

**Schraube  $\varnothing$ :** 11,0 mm

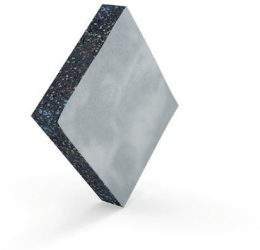
*40x40x10 mm*

*0,017 kg*

***Material:** Aluminum*

***Usable with:** FS10/18-S*

***Screw  $\varnothing$ :** 11,0 mm*



**BAUTENSCHUTZMATTE 110X95X20MM ALU KASCHIERT**  
*ROOF PROTECTION PAD 110X95X20MM ALU COATED*

**500411**

110x95x20 mm

0,133 kg

**Material:** PUR-Gummigranulat

**Zertifizierung:** TÜV ID: 1111212485

**Materialstärke:** 20,0 mm

**Verwendbar mit:** FS10/18-S

Schienenverbinder

**Dacheindeckung:** Folienabdichtung

*110x95x20 mm*

*0,133 kg*

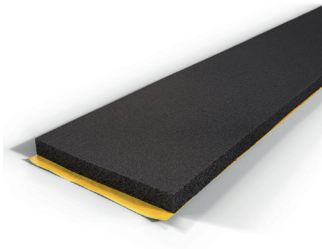
***Material:** Rubber granulate*

***Certification:** TÜV ID: 1111212485*

***Material thickness:** 20,0 mm*

***Usable with:** FS10/18-S Schienenverbinder*

***Roof decking:** Foil sealing*



**BAUTENSCHUTZMATTE 1000X100X11 MM FÜR BODENSCHIENE**  
*ROOF PROTECTION PAD 1000X100X11 MM FOR BASE RAIL*

**500412**

1000x100x11 mm

0,063 kg

**Material:** PE

**Materialstärke:** 11,0 mm

**Verwendbar mit:** FS10-S/FS18-S Bodenschiene

**Dacheindeckung:** Bituminöse Abdichtung;  
Folienabdichtung

*1000x100x11 mm*

*0,063 kg*

***Material:*** PE

***Material thickness:*** 11,0 mm

***Usable with:*** FS10-S/FS18-S Base rail

***Roof decking:*** Bituminous sealing; Foil sealing





**BAUTENSCHUTZMATTE 110X95X20MM STANDARD**  
*ROOF PROTECTION PAD 110X95X20MM STANDARD*

**500410**

110x95x20 mm

0,134 kg

**Material:** PUR-Gummigranulat

**Zertifizierung:** TÜV ID: 1111212485

**Materialstärke:** 20,0 mm

**Verwendbar mit:** FS10/18-S

Schienenverbinder

**Dacheindeckung:** Bituminöse Abdichtung

*110x95x20 mm*

*0,134 kg*

***Material:** Rubber granulate*

***Certification:** TÜV ID: 1111212485*

***Material thickness:** 20,0 mm*

***Usable with:** FS10/18-S Schienenverbinder*

***Roof decking:** Bituminous sealing*



**P-CLIP**

*P-CLIP*

**900268**

40x32x1 mm

0,002 kg

**Material:** Edelstahl

**Verwendbar mit:**

RS1, Endklemme+, Mittelklemme+  
(VS+, MS+, TS+, FS und ISSE)

**Modulausrichtung:** Horizontal (landscape)  
Portrait (vertikal)

**Zertifizierung:**

*Blitzstromtragfähigkeit, Potentialausgleich*

- IEC 61730:2016
- IEC 61701:2011
- IEC 60068-2-52:1996
- IEC 60060-1:2010

40x32x1 mm

0,002 kg

**Material:** Stainless steel

**Usable with:**

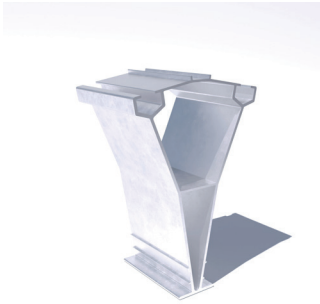
RS1 , End clamp+, Middle Clamp+  
(VS+, MS+, TS+, FS und ISSE)

**Module orientation:** Horizontal (landscape)  
Portrait (vertikal)

**Certification:**

*Lightning current carrying capacity, equipotential bonding*

- IEC 61730:2016
- IEC 61701:2011
- IEC 60068-2-52:1996
- IEC 60060-1:2010



FS10-EW AUFLAGER FIRST 10°  
FS10-EW RIDGE SUPPORT 10°

**500520**

0,421 kg

Material: Aluminium

Zertifizierung: -

Neigungswinkel: 10 °

Modulausrichtung: Horizontal (landscape)

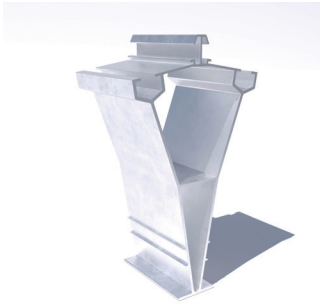
0,421 kg

Material: Aluminum

Certification: -

Angle of inclination: 10 °

Module orientation: Horizontal (landscape)



**AUFLAGER FIRST 10° XL**  
*RIDGE SUPPORT 10° XL*

**500423**

229x130,9x94,5 mm

0,443 kg

**Material:** Aluminium

**Neigungswinkel:** 10 °

**Modulausrichtung:** Horizontal (landscape)

*229x130,9x94,5 mm*

*0,443 kg*

***Material:** Aluminum*

***Angle of inclination:** 10 °*

***Module orientation:** Horizontal (landscape)*



**AUFLAGER FIRST 18° (MONTIERT)**  
*RIDGE SUPPORT 18° (ASSEMBLED)*

**510422**

330x95x95 mm

0,568 kg

**Material:** Aluminium

**Zertifizierung:** TÜV ID: 1111212485

**Neigungswinkel:** 18 °

*330x95x95 mm*

*0,568 kg*

***Material:** Aluminum*

***Certification:** TÜV ID: 1111212485*

***Angle of inclination:** 18 °*

**Modulausrichtung:** Horizontal (landscape)

***Module orientation:** Horizontal (landscape)*



**INTERSOLE SCHIENENVERBINDER**  
*INTERSOLE RAIL CONNECTOR*

**400025**

196x34x15 mm

0,148 kg

**Schielenlänge:** 195,0 mm

**Material:** Aluminium

**Zertifizierung:** TÜV ID: 1111212485;

MCS012 IK0197/01

**Verwendbar mit:** ISSE Montageschiene

*196x34x15 mm*

*0,148 kg*

***Rail length:*** 195,0 mm

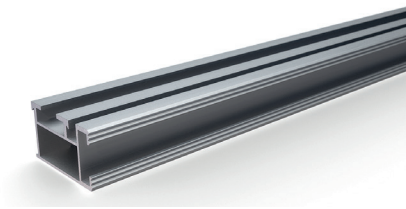
***Material:*** Aluminum

***Certification:*** TÜV ID: 1111212485;

*MCS012 IK0197/01*

***Usable with:*** ISSE Mounting rail

**ISSE MONTAGESCHIENE**  
*ISSE MOUNTING RAIL*



46x27 mm  
0,705 kg/m

**Material:** Aluminium  
**Zertifizierung:** TÜV ID: 1111212485;  
MCS012 IK0197/01

46x27 mm  
0,705 kg

**Material:** Aluminum  
**Certification:** TÜV ID: 1111212485;  
MCS012 IK0197/01

Länge/  
*Length*

3000 mm

3000 mm

Zuschnitt/Custom cut

Zuschnitt/Custom cut

Farbe/  
*Colour*

Blank/blank

Schwarz/black

Blank/blank

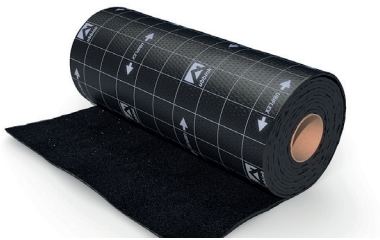
Schwarz/black

**400018**

**400018-B**

**460018**

**460018-B**



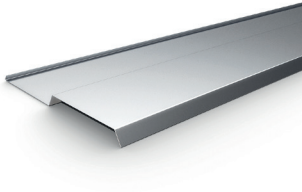
**WASSERFESTE SCHÜRZE**  
*SEALING STRIP*

**Materialstärke:** 3,3 mm  
**Material:** Aluminium-Bitumen Verband  
**Zertifizierung:** TÜV ID: 1111212485;  
 MCS012 IK0197/01

**Material thickness:** 3,3 mm  
**Material:** Aluminium-Bitumen connection  
**Certification:** TÜV ID: 1111212485;  
 MCS012 IK0197/01

Farbe/ Colour	Abmessung/ Dimensions	Gewicht/ Weight	
Schwarz / black	400 x 6000 mm	8,88 kg	<b>300002</b>
Rot / red	400 x 6000 mm	8,88 kg	<b>300003</b>
Schwarz / black	400 x 1200 mm	17,76 kg	<b>300004</b>
Rot / red	400 x 1200 mm	17,76 kg	<b>300005</b>
Schwarz / black	500 x 6000 mm	11,1 kg	<b>300006</b>
Rot / red	500 x 6000 mm	11,1 kg	<b>300009</b>





INTERSOLE ANSCHLUSSBLECH SEITLICH  
*INTERSOLE GUTTER SIDE*

**700001**

1100x305x30 mm

0,644 kg

**Material:** Aluminium

**Zertifizierung:** TÜV ID: 1111212485;

MCS012 IK0197/01

**Materialstärke:** 0,6 mm

*1100x305x30 mm*

*0,644 kg*

***Material:** Aluminum*

***Certification:** TÜV ID: 1111212485;*

*MCS012 IK0197/01*

***Material thickness:** 0,6 mm*



**INTERSOLE ANSCHLUSSBLECH UNTEN (SCHWARZ)**  
*INTERSOLE GUTTER LOWER (BLACK)*

**700002-B**

1500x200x70 mm

0,668 kg

**Material:** Aluminium

**Zertifizierung:** TÜV ID: 1111212485;

MCS012 IK0197/01

**Materialstärke:** 0,6 mm

*1500x200x70 mm*

*0,668 kg*

***Material:** Aluminum*

***Certification:** TÜV ID: 1111212485;*

*MCS012 IK0197/01*

***Material thickness:** 0,6 mm*



**INTERSOLE ANSCHLUSSBLECH UNTEN**  
*INTERSOLE GUTTER LOWER*

**700002**

1500x200x70 mm

0,668 kg

**Material:** Aluminium

**Zertifizierung:** TÜV ID: 1111212485;

MCS012 IK0197/01

**Materialstärke:** 0,6 mm

*1500x200x70 mm*

*0,668 kg*

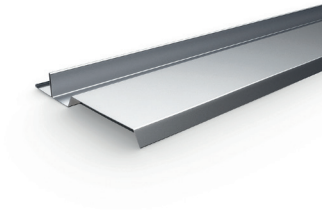
***Material:** Aluminum*

***Certification:** TÜV ID: 1111212485;*

*MCS012 IK0197/01*

***Material thickness:** 0,6 mm*

INTERSOLE ANSCHLUSSBLECH SEITLICH FLACHZIEGEL  
*INTERSOLE GUTTER SIDE FLAT TILES*



**700103**

1100x265x39 mm

0,65 kg

**Material:** Aluminium

**Zertifizierung:** TÜV ID: 1111212485

**Materialstärke:** 0,6 mm

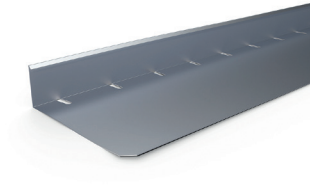
*1100x265x39 mm*

*0,65 kg*

***Material:** Aluminum*

***Certification:** TÜV ID: 1111212485*

***Material thickness:** 0,6 mm*



**INTERSOLE ANSCHLUSSBLECH UNTEN**  
*INTERSOLE GUTTER LOWER*

**700002**

1500x200x70 mm

0,668 kg

**Material:** Aluminium

**Zertifizierung:** TÜV ID: 1111212485;

MCS012 IK0197/01

**Materialstärke:** 0,6 mm

*1500x200x70 mm*

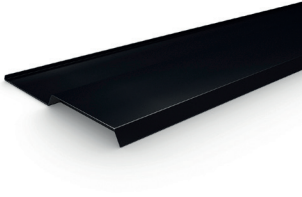
*0,668 kg*

***Material:** Aluminum*

***Certification:** TÜV ID: 1111212485;*

*MCS012 IK0197/01*

***Material thickness:** 0,6 mm*



**INTERSOLE ANSCHLUSSBLECH SEITLICH (SCHWARZ)**  
*INTERSOLE GUTTER SIDE (BLACK)*

**700001-B**

1100x305x30 mm

0,644 kg

**Material:** Aluminium

**Zertifizierung:** TÜV ID: 1111212485;

MCS012 IK0197/01

**Materialstärke:** 0,6 mm

*1100x305x30 mm*

*0,644 kg*

***Material:** Aluminum*

***Certification:** TÜV ID: 1111212485;*

*MCS012 IK0197/01*

***Material thickness:** 0,6 mm*



INTERSOLE ANSCHLUSSBLECH OBEN  
*INTERSOLE GUTTER UPPER*

**700003**

1500x400x30 mm

1,046 kg

**Material:** Aluminium

**Zertifizierung:** TÜV ID: 1111212485;

MCS012 IK0197/01

**Materialstärke:** 0,6 mm

*1500x400x30 mm*

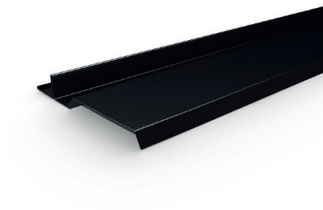
*1,046 kg*

***Material:** Aluminum*

***Certification:** TÜV ID: 1111212485;*

*MCS012 IK0197/01*

***Material thickness:** 0,6 mm*



**INTERSOLE ANSCHLUSSBLECH SEITLICH FLACHZIEGEL (SCHWARZ)**  
*INTERSOLE GUTTER SIDE FLAT TILES (BLACK)*

**700103-B**

1100x265x39 mm

0,65 kg

**Material:** Aluminium

**Zertifizierung:** TÜV ID: 1111212485

**Materialstärke:** 0,6 mm

*1100x265x39 mm*

*0,65 kg*

***Material:** Aluminum*

***Certification:** TÜV ID: 1111212485*

***Material thickness:** 0,6 mm*





**INTERSOLE ANSCHLUSSBLECH OBEN (SCHWARZ)**  
*INTERSOLE GUTTER UPPER (BLACK)*

**70003-B**

1500x400x30 mm

1,046 kg

**Material:** Aluminium

**Zertifizierung:** TÜV ID: 1111212485;

MCS012 IK0197/01

**Materialstärke:** 0,6 mm

*1500x400x30 mm*

*1,046 kg*

***Material:** Aluminum*

***Certification:** TÜV ID: 1111212485;*

*MCS012 IK0197/01*

***Material thickness:** 0,6 mm*



**KOMPRIKLEB 20 X 4000 MM**  
*SEALING TAPE MPA 20 X 4000 MM*

**300100**

185x20 mm

0,26 kg

**Material:** Polyurethanschaum

**Zertifizierung:** TÜV ID: 1111212485;

MCS012 IK0197/01

**Materialstärke:** 40,0 mm

**Verwendbar mit:** ISSE Einblechung

*185x20 mm*

*0,26 kg*

***Material:** Polyurethanschaum*

***Certification:** TÜV ID: 1111212485;*

*MCS012 IK0197/01*

***Material thickness:** 40,0 mm*

***Usable with:** ISSE Flashing*



**KLEBER FÜR WASSERFESTE SCHÜRZE 290 ML**  
*SEALING STRIP GLUE 290 ML*

**300000**

217,80x50 mm

0,35 kg

**Material:** MS-Polymer

**Zertifizierung:** TÜV ID: 1111212485;  
MCS012 IK0197/01

**Einsatztemperatur:** 5 - 40 deg

**Handfest:** 10 - 15 min

**Verarbeitungszeit:** 24 min

217,80x50 mm

0,35 kg

**Material:** MS-Polymer

**Certification:** TÜV ID: 1111212485;  
MCS012 IK0197/01

**Operating temperature range:** 5 - 40 deg

**Handling after:** 10 - 15 min

**Processing time:** 24 min



RS1 (SCHWARZ)  
RS1 (BLACK)

**420080-BE**

35x36,5x60 mm

0,087 kg

Set ist vormontiert

**Material:** Korrosiongeschützter Stahl

**Zertifizierung:** TÜV ID: 1111212485;

MCS012 IK0197

**Modularten:** Gerahmte Module

**Rahmenhöhe:** 30,0 - 50,0 mm

**Max. Anzugsmoment:** 13,00 Nm

**Antrieb:** Innensechskant 5mm

35x36,5x60 mm

0,087 kg

Set pre-assembled

**Material:** Corrosion resistant steel

**Certification:** TÜV ID: 1111212485;

MCS012 IK0197

**Module types:** Framed modules

**Module thickness:** 30,0 - 50,0 mm

**Max. torque:** 13,00 Nm

**Drive:** Hexagon socket 5 mm



RS1

RS1

**420080**

35x36,5x60 mm

0,083 kg

Set ist vormontiert

**Material:** Korrosiongeschützter Stahl

**Zertifizierung:** ETN 010T1606; TÜV ID:  
1111212485; MCS012 IK0197

**Modularten:** Gerahmte Module

**Rahmenhöhe:** 30,0 - 50,0 mm

**Max. Anzugsmoment:** 13,00 Nm

**Antrieb:** Innensechskant 5mm

35x36,5x60 mm

0,083 kg

Set pre-assembled

**Material:** Corrosion resistant steel

**Certification:** ETN 010T1606; TÜV ID:  
1111212485; MCS012 IK0197

**Module types:** Framed modules

**Module thickness:** 30,0 - 50,0 mm

**Max. torque:** 13,00 Nm

**Drive:** Hexagon socket 5 mm



**ENDKLEMME+**  
*END CLAMP+*

**420081**

35x40x60 mm

0,064 kg

Set ist vormontiert

**Material:** Aluminium; Korrosiongeschützter Stahl

**Zertifizierung:** TÜV ID: 1111212485; ETN 010T1606; MCS012 IK0197

**Modularten:** Gerahmte Module

**Rahmenhöhe:** 30,0 - 50,0 mm

**Max. Anzugsmoment:** 13,00 Nm

**Antrieb:** Innensechskant 5mm

*35x40x60 mm*

*0,064 kg*

*Set pre-assembled*

**Material:** *Aluminum; Corrosion resistant steel*

**Certification:** *TÜV ID: 1111212485; ETN 010T1606; MCS012 IK0197*

**Module types:** *Framed modules*

**Module thickness:** *30,0 - 50,0 mm*

**Max. torque:** *13,00 Nm*

**Drive:** *Hexagon socket 5 mm*



**ENDKLEMME+ (SCHWARZ)**  
*END CLAMP+ (BLACK)*

**420081-BE**

35x40x60 mm

0,064 kg

Set ist vormontiert

**Material:** Korrosiongeschützter Stahl;  
Aluminium

**Zertifizierung:** TÜV ID: 1111212485;  
MCS012 IK0197

**Modularten:** Gerahmte Module

**Rahmenhöhe:** 30,0 - 50,0 mm

**Max. Anzugsmoment:** 13,00 Nm

**Antrieb:** Innensechskant 5mm

*35x40x60 mm*

*0,064 kg*

*Set pre-assembled*

**Material:** *Corrosion resistant steel; Alu-  
minium*

**Certification:** *TÜV ID: 1111212485;  
MCS012 IK0197*

**Module types:** *Framed modules*

**Module thickness:** *30,0 - 50,0 mm*

**Max. torque:** *13,00 Nm*

**Drive:** *Hexagon socket 5 mm*



**MITTELKLEMME+**  
*MIDDLE CLAMP+*

**420082**

38x40x60 mm

0,063 kg

Set ist vormontiert

**Material:** Aluminium; Korrosionsgeschützter Stahl

**Zertifizierung:** TÜV ID: 1111212485; ETN 010T1606; MCS012 IK0197

**Modularten:** Gerahmte Module

**Rahmenhöhe:** 30,0 - 50,0 mm

**Max. Anzugsmoment:** 13,00 Nm

**Antrieb:** Innensechskant 5mm

*38x40x60 mm*

*0,063 kg*

*Set pre-assembled*

**Material:** *Aluminum; Corrosion resistant steel*

**Certification:** *TÜV ID: 1111212485; ETN 010T1606; MCS012 IK0197*

**Module types:** *Framed modules*

**Module thickness:** *30,0 - 50,0 mm*

**Max. torque:** *13,00 Nm*

**Drive:** *Hexagon socket 5 mm*





**FS18-S HANDMUSTER**  
*FS18-S SAMPLE*

**500110**

8,877 kg

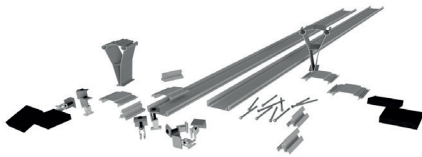
**Material:** Aluminium; Korrosionsgeschützter Stahl

**Modulausrichtung:** Horizontal (landscape)

*8,877 kg*

***Material:** Aluminum; Corrosion resistant steel*

***Module orientation:** Horizontal (landscape)*

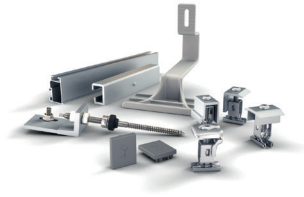


FS10-EW HANDMUSTER  
*FS10-EW SAMPLE*

**500111**

5,768 kg

5,768 kg



**VS+ SYSTEMMUSTER**  
*VS+ SYSTEM SAMPLE*

**500065**

375x410x120 mm

1,415 kg

**Material:** Aluminium, Edelstahl

Set ist nicht vormontiert

*375x410x120 mm*

*1,415 kg*

**Material:** *Aluminum, Stainless steel*

*Set is not pre-assembled*

INTERSOLE HANDMUSTER  
*INTERSOLE SE SAMPLE*

**500018**



375x410x120 mm

1,061 kg

**Material:** Aluminium, HDPE, Edelstahl

Set ist nicht vormontiert

*375x410x120 mm*

*1,061 kg*

***Material:*** Aluminum, HDPE, Stainless steel

*Set is not pre-assembled*



**MS+ HANDMUSTER**  
*MS+ SAMPLE*

**500107**

190x120x50 mm  
0,318 kg

190x120x50 mm  
0,318 kg



VS+ HANDMUSTER  
VS+ SAMPLE

**500106**

190x120x50 mm  
0,31 kg

190x120x50 mm  
0,31 kg



**STECKBOLZEN 6X110**  
*SOCKET BOLT 6X110*

**900314**

110x6 mm

0,025 kg

**Material:** Edelstahl

**Zertifizierung:** TÜV ID: 1111212485

**Schraube Ø:** M6

**Gewindelänge:** 25,0 mm

**Schraubenkopf:** Zylinderkopf

*110x6 mm*

*0,025 kg*

***Material:** Stainless steel*

***Certification:** TÜV ID: 1111212485*

***Screw Ø:** M6*

***Length of thread:** 25,0 mm*

***Screw head:** Cheese head*



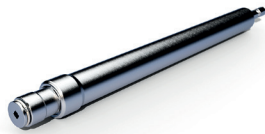
**RS1 HANDMUSTER**  
*RS1 SAMPLE*

**500108**

230x160x55 mm  
0,258 kg

*230x160x55 mm*  
*0,258 kg*





VORSATZGERÄT SFS DS-K 265 FÜR AKKUSCHRAUBER  
ATTACHMENT SFS DS-K 265 FOR CORDLESS SCREWDRIVER

**999900**

265x21 mm

0,2 kg

**Material:** Edelstahl

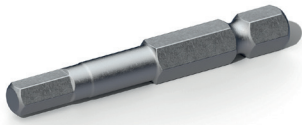
**Verwendbar mit:** 420403; 400047

265x21 mm

0,2 kg

**Material:** Stainless steel

**Usable with:** 420403; 400047



**MONTAGE-BIT - STEHFALZKLEMME**  
*ASSEMBLY BIT - STANDING SEAM CLAMP*

**900250**

50x7 mm

0,01 kg

**Material:** Edelstahl

*50x7 mm*

*0,01 kg*

**Material:** *Stainless steel*



**DIEBSTAHLSICHERUNG FLÜSSIGMETALL**  
*ANTI THEFT LIQUID METAL*

**900230**

175x35x20 mm

0,01 kg

**Material:** Flüssigmetall

**Einsatztemperatur:** -55 - 100 deg

**Handfest:** 15 min

**Verarbeitungszeit:** 4 - 6 min

*175x35x20 mm*

*0,01 kg*

***Material:** Liquid metal*

***Operating temperature range:** -55 - 100 deg*

***Handling after:** 15 min*

***Processing time:** 4 - 6 min*



**6KT. SCHRAUBE DIN931 U. MUTTER DIN934**  
*HEXAGON BOLT DIN931 AND HEXAGON FLANGE DIN934*

**900015**

100x100x50 mm

0,008 kg

**Material:** Edelstahl

**Zertifizierung:** DIN 931

**Schraube Ø:** M6

**Gewindelänge:** 20,0 mm

**Schraubenkopf:** Sechskant

**Antrieb:** Schlüsselweite 8

*100x100x50 mm*

*0,008 kg*

***Material:** Stainless steel*

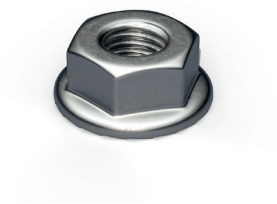
***Certification:** DIN 931*

***Screw Ø:** M6*

***Length of thread:** 20,0 mm*

***Screw head:** Hexagon head*

***Drive:** Width across flats 8*



**6KT. SPERRZAHNMUTTER MIT FLANSCH M8**  
*HEXAGON NUT W. SERRATION M8*

**900001**

17,9x17,9x8 mm

0,009 kg

**Material:** Edelstahl

**Zertifizierung:** DIN 6923

**Schraube  $\varnothing$ :** M8

**Gewindelänge:** 6,6 mm

**Schraubenkopf:** Sechskantkopf Flansch

**Antrieb:** Schlüsselweite 13

*17,9x17,9x8 mm*

*0,009 kg*

***Material:** Stainless steel*

***Certification:** DIN 6923*

***Screw  $\varnothing$ :** M8*

***Length of thread:** 6,6 mm*

***Screw head:** Hexagon head with flange*

***Drive:** Width across flats 13*



HAMMERKOPFSCHRAUBE M8 X 25  
*HAMMERHEAD BOLT M8 X 25*

**900007**

21x29 mm

0,015 kg

**Material:** Edelstahl

**Zertifizierung:** TÜV ID: 1111212485

**Schraube  $\varnothing$ :** M8

**Gewindelänge:** 25,0 mm

**Schraubenkopf:** Hammerkopf

*21x29 mm*

*0,015 kg*

***Material:** Stainless steel*

***Certification:** TÜV ID: 1111212485*

***Screw  $\varnothing$ :** M8*

***Length of thread:** 25,0 mm*

***Screw head:** Hammerhead*



HAMMERKOPFSCHRAUBE M8 X 20  
*HAMMERHEAD BOLT M8 X 20*

**900009**

21x25 mm

0,014 kg

**Material:** Edelstahl

**Zertifizierung:** TÜV ID: 1111212485

**Schraube  $\varnothing$ :** M8

**Gewindelänge:** 20,0 mm

**Schraubenkopf:** Hammerkopf

*21x25 mm*

*0,014 kg*

***Material:** Stainless steel*

***Certification:** TÜV ID: 1111212485*

***Screw  $\varnothing$ :** M8*

***Length of thread:** 20,0 mm*

***Screw head:** Hammerhead*



**BOHRSCHRAUBE 5,5X35 A2**  
*SELF DRILLING SCREW 5,5X35 A2*

**900234**

35x5,5 mm

**Material:** Edelstahl

**Zertifizierung:** ETA 10/0200

**Schraube  $\varnothing$ :** 5,5 mm

**Gewindelänge:** 35,0 mm

**Schraubenkopf:** Sechskantkopf Flansch

**Spitze der Schraube:** Bohrspitze

Montage ohne vorbohren

**Material Trapezblech:** Stahl; Aluminium

**Blechstärke Alu.:** 0,50 - 1,50 mm

**Blechstärke Stahl:** 0,63 - 1,50 mm

**Antrieb:** Schlüsselweite 10

*35x5,5 mm*

***Material:** Stainless steel*

***Certification:** ETA 10/0200*

***Screw  $\varnothing$ :** 5,5 mm*

***Length of thread:** 35,0 mm*

***Screw head:** Hexagon head with flange*

***Screw tip:** Drill bit*

*Pre-drilling not necessary*

***Material of roof sheet:** Steel; Aluminum*

***Metal thickness aluminum:** 0,50 - 1,50 mm*

***Metal thickness steel:** 0,63 - 1,50 mm*

***Drive:** Width across flats 10*





**6KT. SPERRZAHNSCHRAUBE M8 X 35 MIT FLANSCH**  
*HEXAG. BOLT M8 X 35 WITH SERRATION*

**900025**

48x12 mm

0,02 kg

**Material:** Edelstahl

**Zertifizierung:** DIN 6921

**Schraube Ø:** M8

**Gewindelänge:** 35,0 mm

**Schraubenkopf:** Sechskantkopf Flansch

**Antrieb:** Schlüsselweite 13

*48x12 mm*

*0,02 kg*

***Material:** Stainless steel*

***Certification:** DIN 6921*

***Screw Ø:** M8*

***Length of thread:** 35,0 mm*

***Screw head:** Hexagon head with flange*

***Drive:** Width across flats 13*



**6KT. SPERRZAHNSCHRAUBE M8 X 14 MIT FLANSCH**  
*HEXAG. FLANGE BOLT WITH SERRATION M8 X 14*

**900016**

25x20 mm

0,013 kg

**Material:** Edelstahl

**Zertifizierung:** DIN 6921

**Schraube  $\varnothing$ :** M8

**Gewindelänge:** 14,0 mm

**Schraubenkopf:** Sechskantkopf Flansch

**Antrieb:** Schlüsselweite 13

*25x20 mm*

*0,013 kg*

***Material:** Stainless steel*

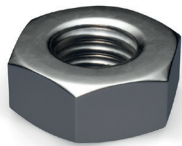
***Certification:** DIN 6921*

***Screw  $\varnothing$ :** M8*

***Length of thread:** 14,0 mm*

***Screw head:** Hexagon head with flange*

***Drive:** Width across flats 13*



6KT. MUTTER ISO 4032 - M8 A2-70  
*HEXAGON NUT ISO 4032 - M8 A2-70*

**900036**

13x6,8 mm

0,01 kg

**Material:** Edelstahl

**Zertifizierung:** ISO 4032

**Schraube  $\varnothing$ :** M8

**Gewindelänge:** 6,0 mm

**Schraubenkopf:** Sechskant

**Antrieb:** Schlüsselweite 13

*13x6,8 mm*

*0,01 kg*

***Material:** Stainless steel*

***Certification:** ISO 4032*

***Screw  $\varnothing$ :** M8*

***Length of thread:** 6,0 mm*

***Screw head:** Hexagon head*

***Drive:** Width across flats 13*

**BOHRSCHRAUBE 4,8X19 A2**  
*SELF DRILLING SCREW 4,8X19 A2*

**900229**



19x4,8 mm

**Material:** Edelstahl

**Zertifizierung:** ETA 10/0200

**Schraube Ø:** 4,8 mm

**Gewindelänge:** 19,0 mm

**Schraubenkopf:** Sechskantkopf Flansch

**Spitze der Schraube:** Bohrspitze

Montage ohne vorbohren

**Material Trapezblech:** Aluminium; Stahl

**Blechstärke Alu.:** 0,50 - 1,00 mm

**Blechstärke Stahl:** 0,40 - 1,00 mm

**Antrieb:** Schlüsselweite 8

*19x4,8 mm*

***Material:** Stainless steel*

***Certification:** ETA 10/0200*

***Screw Ø:** 4,8 mm*

***Length of thread:** 19,0 mm*

***Screw head:** Hexagon head with flange*

***Screw tip:** Drill bit*

*Pre-drilling not necessary*

***Material of roof sheet:** Aluminum; Steel*

***Metal thickness aluminum:** 0,50 - 1,00 mm*

***Metal thickness steel:** 0,40 - 1,00 mm*

***Drive:** Width across flats 8*



**BOHRSCHRAUBE SFS-SDK2-S-377-6,0X35**  
*SELF DRILLING SCREW SFS-SDK2-S-377- 6,0X35*

**400047**

42x10 mm

0,006 kg

**Material:** Edelstahl

**Zertifizierung:** DIBt Z-14.1-181

**Schraube  $\varnothing$ :** 6 mm

**Gewindelänge:** 35,0 mm

**Schraubenkopf:** Sechskantkopf Flansch

**Spitze der Schraube:** Bohrspitze

Montage ohne vorbohren

**Material Trapezblech:** Stahl

**Blechstärke Stahl:** 0,75 - 1,00 mm

**Schraube geeignet für:** Blech

**Antrieb:** Vierkant (SFS)

*42x10 mm*

*0,006 kg*

***Material:** Stainless steel*

***Certification:** DIBt Z-14.1-181*

***Screw  $\varnothing$ :** 6 mm*

***Length of thread:** 35,0 mm*

***Screw head:** Hexagon head with flange*

***Screw tip:** Drill bit*

*Pre-drilling not necessary*

***Material of roof sheet:** Steel*

***Metal thickness steel:** 0,75 - 1,00 mm*

***Use screw with:** Sheet metal*

***Drive:** Square drive (SFS)*



**NIETE 6,4X14**  
*RIVETS 6,4X14*

**900270**

6,4x14 mm

0,006 kg

**Material:** Aluminium

**Zertifizierung:** ETA 13/0255

**Schraube  $\varnothing$ :** 6,4 mm

**Material Trapezblech:** Aluminium; Stahl

**Blechstärke Alu.:** 0,50 - 2,00 mm

**Blechstärke Stahl:** 0,50 - 2,00 mm

*6,4x14 mm*

*0,006 kg*

***Material:** Aluminum*

***Certification:** ETA 13/0255*

***Screw  $\varnothing$ :** 6,4 mm*

***Material of roof sheet:** Aluminum; Steel*

***Metal thickness aluminum:** 0,50 - 2,00 mm*

***Metal thickness steel:** 0,50 - 2,00 mm*

**BOHRSCHRAUBE FAYNOT P1 6,3 X 38**  
*SELF DRILLING SCREW FAYNOT P1 6,3 X 38*

**900122**



38x6,3 mm

0,009 kg

**Material:** Edelstahl

**Zertifizierung:** ETN 010T1606

**Schraube  $\varnothing$ :** 6,3 mm

**Gewindelänge:** 26,0 mm

**Schraubenkopf:** Sechskantkopf Flansch

**Spitze der Schraube:** Bohrspitze

Montage ohne vorbohren

**Material Trapezblech:** Stahl

**Blechstärke Stahl:** 0,75 mm

**Schraube geeignet für:** Blech

**Mindesteinschraubtiefe:** 38 mm

**Antrieb:** Schlüsselweite 13

*38x6,3 mm*

*0,009 kg*

***Material:** Stainless steel*

***Certification:** ETN 010T1606*

***Screw  $\varnothing$ :** 6,3 mm*

***Length of thread:** 26,0 mm*

***Screw head:** Hexagon head with flange*

***Screw tip:** Drill bit*

*Pre-drilling not necessary*

***Material of roof sheet:** Steel*

***Metal thickness steel:** 0,75 mm*

***Use screw with:** Sheet metal*

***Minimum screw penetration:** 38 mm*

***Drive:** Width across flats 13*

HOLZSCHRAUBE SENKKOPF 3,5 X 25  
WOOD SCREW COUNTERSUNK 3,5 X 25-A2-70

**900061**



25x3,5 mm

0,001 kg

**Material:** Edelstahl

**Schraube Ø:** 3,5 mm

**Gewindelänge:** 25,0 mm

**Schraubenkopf:** Senkkopf

**Spitze der Schraube:** Schraubspitze

Montage ohne vorbohren

Schraube geeignet für: Holz

**Mindesteinschraubtiefe:** 14 mm

**Antrieb:** Torx 20

*25x3,5 mm*

*0,001 kg*

***Material:** Stainless steel*

***Screw Ø:** 3,5 mm*

***Length of thread:** 25,0 mm*

***Screw head:** Countersunk*

***Screw tip:** Standard screw tip*

*Pre-drilling not necessary*

*Use screw with: Wood*

***Minimum screw penetration:** 14 mm*

***Drive:** Torx 20*





**MITTELKLEMME+ (SCHWARZ)**  
*MIDDLE CLAMP+ (BLACK)*

**420082-BE**

38x40x60 mm

0,063 kg

Set ist vormontiert

**Material:** Korrosiongeschützter Stahl;  
Aluminium

**Zertifizierung:** TÜV ID: 1111212485;  
MCS012 IK0197

**Modularten:** Gerahmte Module

**Rahmenhöhe:** 30,0 - 50,0 mm

**Max. Anzugsmoment:** 13,00 Nm

**Antrieb:** Innensechskant 5mm

*38x40x60 mm*

*0,063 kg*

*Set pre-assembled*

**Material:** *Corrosion resistant steel; Alu-  
minium*

**Certification:** *TÜV ID: 1111212485;  
MCS012 IK0197*

**Module types:** *Framed modules*

**Module thickness:** *30,0 - 50,0 mm*

**Max. torque:** *13,00 Nm*

**Drive:** *Hexagon socket 5 mm*



**SPENGLERSCHRAUBE 4,5 X 45**  
*SCREW NEOPRENE WASHER 4,5 X 45*

**900011**

15x45 mm

0,005 kg

**Material:** Edelstahl

**Schraube Ø:** 4,5 mm

**Gewindelänge:** 35,0 mm

**Schraubenkopf:** Linsensenkkopf

**Spitze der Schraube:** Schraubspitze

Montage ohne vorbohren

**Schraube geeignet für:** Holz

**Mindesteinschraubtiefe:** 20 mm

**Antrieb:** Torx 20

*15x45 mm*

*0,005 kg*

***Material:** Stainless steel*

***Screw Ø:** 4,5 mm*

***Length of thread:** 35,0 mm*

***Screw head:** Raised countersunk head*

***Screw tip:** Standard screw tip*

*Pre-drilling not necessary*

***Use screw with:** Wood*

***Minimum screw penetration:** 20 mm*

***Drive:** Torx 20*



**HOLZSCHRAUBE SENKKOPF 4,5 X 50**  
*WOOD SCREW COUNTERSUNK 4,5 X 50*

**900021**

50x8 mm

0,004 kg

**Material:** Edelstahl

**Zertifizierung:** ETA 11/0190

**Schraube  $\varnothing$ :** 4,5 mm

**Gewindelänge:** 28,0 mm

**Schraubenkopf:** Senkkopf

**Spitze der Schraube:** Bohrspitze

Montage ohne vorbohren

Schraube geeignet für: Holz

**Mindesteinschraubtiefe:** 18 mm

**Antrieb:** Torx 20

*50x8 mm*

*0,004 kg*

***Material:** Stainless steel*

***Certification:** ETA 11/0190*

***Screw  $\varnothing$ :** 4,5 mm*

***Length of thread:** 28,0 mm*

***Screw head:** Countersunk*

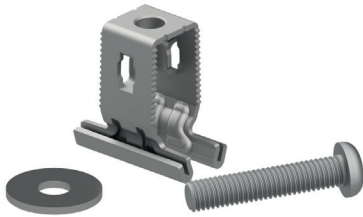
***Screw tip:** Drill bit*

*Pre-drilling not necessary*

*Use screw with: Wood*

***Minimum screw penetration:** 18 mm*

***Drive:** Torx 20*



**BEFESTIGUNGSKIT FÜR SOLAREEDGE OPTIMIZER(SET)**  
*ATTACHMENT KIT FOR SOLAREEDGE OPTIMIZER (SET)*

**420271**

0,048 kg

**Material:** Korrosiongeschützter Stahl

**Zertifizierung:** -

**Verwendbar mit:** VS+ Montageschiene 41 x 35 mm; VS+ Montageschiene 50 x 37 mm

**Schraube Ø:** M8

*0,048 kg*

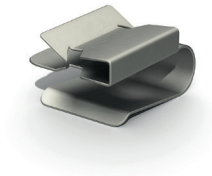
*EPDM is not pre-assembled*

***Material:*** Corrosion resistant steel

***Certification:*** -

***Usable with:*** VS+ Mounting rail 41 x 35 mm; VS+ Mounting rail 50 x 37 mm

***Screw Ø:*** M8



KABELHALTER 90°  
*WIRE CLIP 90°*

**900260**

15x12x10 mm

Materialstärke: 1,5 mm

Verwendbar mit: Gerahmte Module

*15x12x10 mm*

*Material thickness: 1,5 mm*

*Usable with: Framed modules*



**KABELCLIP 0,7-3MM MIT KABELBINDER**  
*EDGE CLIP 0,7-3MM WITH CABLE STRAP*

**900035**

200x15x15 mm

Material: Kunststoff

Materialstärke: 2,0 mm

Verwendbar mit: Gerahmte Module

*200x15x15 mm*

*Material: Plastic*

*Material thickness: 2,0 mm*

*Usable with: Framed modules*



KABELCLIP OMEGA  
*WIRE CLIP OMEGA*

**900261**

14x22x27 mm

Material: Kunststoff

Materialstärke: 2,0 mm

Verwendbar mit: ISSE; TS+; VS+

*14x22x27 mm*

*Material: Plastic*

*Material thickness: 2,0 mm*

*Usable with: ISSE; TS+; VS+*



**ABSTANDS-KABELHALTER FS10**  
*CABLE GUIDANCE FS10*

**900262**

58x16x58 mm

0,014 kg

**Material:** Edelstahl

**Verwendbar mit:** FS10

**Schraube  $\varnothing$ :** 5,5

*58x16x58 mm*

*0,014 kg*

*EPDM is not pre-assembled*

**Material:** *Stainless steel*

**Usable with:** *FS10*

**Screw  $\varnothing$ :** *5,5*





**MICROINVERTER BEFESTIGUNGSWINKEL, SET**  
*MICROINVERTER MOUNTING BRACKET, SET*

**400270**

57x37,5x27 mm

0,168 kg

**Material:** Edelstahl; Aluminium

**Schraube  $\varnothing$ :** M8

**Höhenverstellung:** 10,00 mm

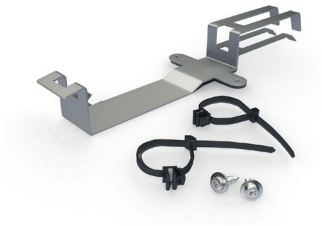
*57x37,5x27 mm*

*0,168 kg*

***Material:** Stainless steel; Aluminum*

***Screw  $\varnothing$ :** M8*

***Height adjustment:** 10,00 mm*



**HALTERUNG MICROINVERTER CS+**  
*FASTENING MICROINVERTER CS+*

**420006**

394x50x58 mm

0,128 kg

**Material:** Aluminium, Edelstahl

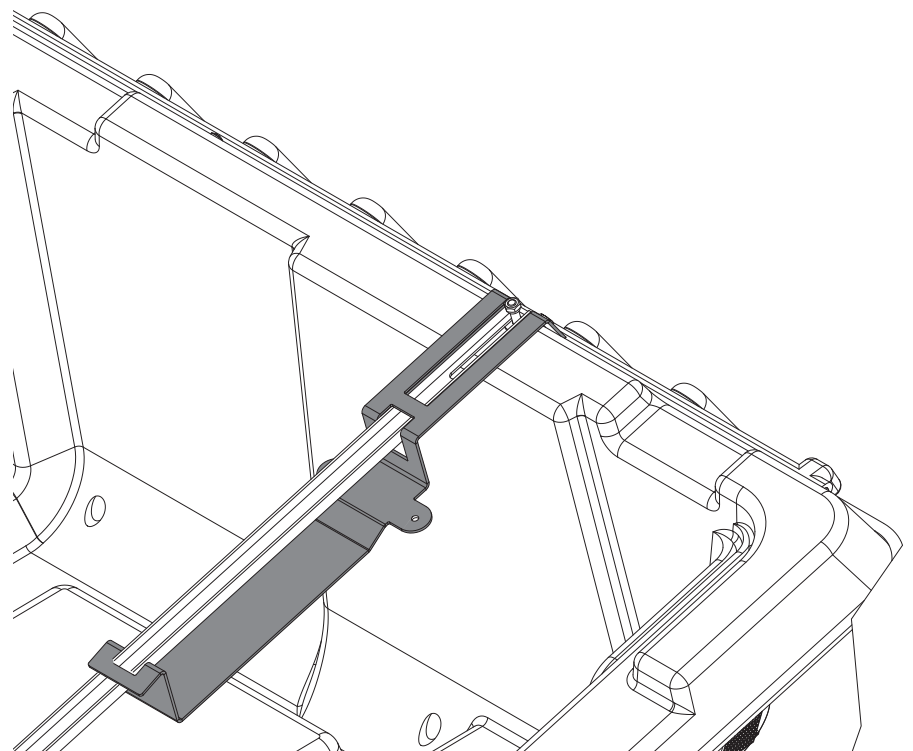
Set ist nicht vormontiert

384x50x58 mm

0,128 kg

**Material:** Aluminum, Stainless steel

Set is not pre-assembled





HAFTE  
*MOUNTING CLIP*

**720011**

70x120x15 mm

**Material:** Edelstahl

**Zertifizierung:** TÜV ID: 1111212485;

MCS012 IK0197/01

**Schraube** Ø: 3,5 mm

*70x120x15 mm*

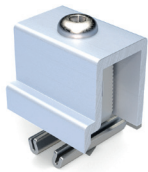
*EPDM is not pre-assembled*

**Material:** *Stainless steel*

**Certification:** *TÜV ID: 1111212485;*

*MCS012 IK0197/01*

**Screw** Ø: *3,5 mm*



**KREUZSCHIENENVERBINDER+**  
*CROSS RAIL CONNECTOR+*

**420083**

35x35x65 mm

0,066 kg

Set ist vormontiert

**Material:** Korrosiongeschützter Stahl;  
Aluminium

**Zertifizierung:** TÜV ID: 1111212485;  
MCS012 IK0197/03

**Verwendbar mit:** VS+ Montageschiene 50  
x 37 mm; TS+

**Antrieb:** Innensechskant 5mm

*35x35x65 mm*

*0,066 kg*

*Set pre-assembled*

**Material:** *Corrosion resistant steel; Alu-  
minium*

**Certification:** *TÜV ID: 1111212485;  
MCS012 IK0197/03*

**Usable with:** *VS+ Mounting rail 50 x 37  
mm; TS+*

**Drive:** *Hexagon socket 5 mm*



UNI- ERDUNGSKLEMME  
*UNI-GROUNDING CLAMP*

**900241**

37x32x14 mm

0,059 kg

Set ist vormontiert

**Material:** Edelstahl

**Zertifizierung:** DIN 50364-1

**Rahmenhöhe:** 0,0 mm

**Antrieb:** Schlüsselweite 13

**Spannbereich:** 8,0-10,0 mm

**Anschlussdraht:** 4-50 mm<sup>2</sup>

*37x32x14 mm*

*0,059 kg*

*Set pre-assembled*

***Material:*** *Stainless steel*

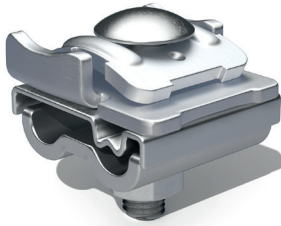
***Certification:*** *DIN 50364-1*

***Module thickness:*** *0,0 mm*

***Drive:*** *Width across flats 13*

***Clamping range:*** *8,0-10,0 mm*

***Connection wire:*** *4-50 mm<sup>2</sup>*



UNI-FALZKLEMME  
*UNI-FRAME L-FOOT CLAMP FOR GROUNDING*

**900240**

39x37x40 mm

0,08 kg

Set ist vormontiert

**Material:** Edelstahl; Aluminium

Zertifizierung: DIN 50364-1

**Rahmenhöhe:** 8,0 - 10,0 mm

**Antrieb:** Schlüsselweite 13

*39x37x40 mm*

*0,08 kg*

*Set pre-assembled*

***Material:*** Stainless steel; Aluminum

***Certification:*** DIN 50364-1

***Module thickness:*** 8,0 - 10,0 mm

***Drive:*** Width across flats 13