

GivEnergy®

3 PHASEN HYBRID INVERTER UND STAPELBATTERIE

# Willkommenspaket



# Inhalt

03

EINLEITUNG

07

SYSTEMÜBERSICHT

11

DIE TECHNOLOGIE

- 11 3-Phasen Inverter
- 13 Stapelbatterie
- 15 Gebrauchsanweisungen
- 17 Vorgehensweise bei der Inbetriebnahme und beim Abschalten

15

DIE SOFTWARE

- 19 Portal
- 23 App

21

IHR SYSTEM OPTIMAL AUSREIZEN

23

KONTAKTAUFNAHME

24

GARANTIE



# Herzlichen Glückwunsch! Sie haben sich für intelligentes Energiemanagement mit GivEnergy entschieden.

Ihr Batteriespeichersystem, mit allen zusätzlichen GivEnergy-Produkten, mit denen Sie Ihr Energie-Ökosystem eventuell noch zusätzlich ausstatten werden, ermöglicht Ihnen eine Reihe von Vorteilen:

- Speicherung von grüner Energie: selbst erzeugt aus erneuerbaren Energien oder zu Schwachlasttarifen aus dem Stromnetz bezogen
- Nutzung der gespeicherten Energie zur kostengünstigen und nachhaltigen Stromversorgung Ihres Hauses
- Senkung Ihrer Energiekosten und Ihrer Kohlenstoffemissionen

Wahrscheinlich werden Sie Ihr künftiges Einsparpotenzial optimal nutzen wollen. Deshalb haben wir dieses Willkommenspaket zusammengestellt, um Sie mit Ihrem neuen System vertraut zu machen.

## Die GivEnergy-Mission:

Wir ermöglichen Energiefreiheit für alle

## Die GivEnergy-Vision

Mit Aufklärungsangeboten, eigenen Technologien und durch die Bereitstellung von Daten schaffen wir ein zuverlässiges und zugängliches intelligentes Ökosystem, bei gleichzeitiger Reduzierung der Energiekosten und der Auswirkungen auf die Umwelt

Bitte beachten Sie: In den ersten 24 Stunden nach der Installation funktioniert Ihr System möglicherweise nicht ganz so, wie Sie es erwarten. Dies ist jedoch nur vorübergehend. Das System braucht etwas Zeit, um seine erste Kalibrierung durchzuführen.

# 85 %

EINSPARUNGSMÖGLICHKEITEN BEIDER  
ENERGIERECHNUNG PRO JAHR

# >300kg

DURCHSCHNITTLICHE REDUZIERUNG DER  
KOHLENSTOFFEMISSIONEN PRO HAUS PRO JAHR



Das GivEnergy-System ist ein hervorragendes Produkt zu einem hervorragendem Preis. Der Kundenservice ist exzellent, die Garantie ist umfassend und die Installation ist einfach.

G. Bishop



# Herzlich willkommen in der Welt **der sauberen Energie**

## ➤ **Weniger Energiekosten**

Die Installation einer GivEnergy-Hausbatterie wirkt sich spürbar auf Ihre Stromrechnung aus. Laden Sie die Batterie genau dann, wenn der Strom am günstigsten ist, und nutzen Sie die gespeicherte Energie während der teuren Stunden.

## ➤ **Mehr Kontrolle**

Mit unserem Batteriespeichersystem halten Sie selbst die Fäden in der Hand. Sie verfügen über gespeicherte Energie, die Sie effizient einsetzen können. Dadurch sind Sie weniger abhängig von Ihrem Energieversorger und dessen Spitzenlastgebühren.

## ➤ **Die Zukunft ist nachhaltig**

Und Sie leisten gleichzeitig Ihren Beitrag zur Verwirklichung einer Netto-Null-Welt. Ein schlauer Umgang mit Energie ist gelebter Umweltschutz und ein wichtiger Schritt zur Verkleinerung Ihres CO<sub>2</sub>-Fußabdrucks.

## ➤ **Überwachen, analysieren und optimieren**

Unsere Lösungen speichern nicht nur Energie – sie helfen Ihnen, Strategien zu entwickeln. Unser Portal und unsere App liefern Ihnen alle Daten, die Sie zur Überwachung Ihres Systems und zur weiteren Reduzierung Ihrer Ausgaben brauchen.

## ➤ **Eigenverbrauch maximieren**

Schluss mit der Rückeinspeisung von kostbarer nachhaltiger Energie ins Netz! Erzeugen Sie Ihren eigenen Strom und nutzen Sie ihn für den Eigenbedarf!

## ➤ **Vom Stromnetz unabhängig**

Ihr System ist auf Netzneutralität ausgelegt. Es wird so wenig Energie wie möglich aus dem Netz beziehen bzw. ins Netz einspeisen, weil es die verfügbaren erneuerbaren Energien optimal ausnutzt.



# Ihr System entdecken



## Mehrere Stromerzeuger

Unsere Batteriespeicherlösungen funktionieren nicht nur als eigenständige Systeme, sondern sind auch mit Solar-, Wind- und Wasserkraftanlagen kompatibel. Hier wird Ihr System die gewonnene erneuerbare Energie in nutzbaren Strom umwandeln.



## Inverter

Das Gehirn Ihres Systems und das Bindeglied zwischen allen erneuerbaren Energien, den Batterien, dem Stromnetz und dem Haus. Der Wechselrichter wandelt zudem problemlos Energie von Gleichstrom in Wechselstrom um. Und genau den benötigen Sie für den Betrieb Ihrer Haushaltsgeräte.



## Batteriespeicher

Hier wird Ihre Energie gespeichert und an das Haus bzw. an Ihr Elektrofahrzeug abgegeben. Mithilfe von integrierten intelligenten Algorithmen nutzt Ihre Batterie die variablen Tarife, um zu den kostengünstigsten Zeiten zu laden und zu entladen.



## EV Charger

Eine ausbaubare Lösung, die ihren Strom aus der von Ihnen bevorzugten Quelle bezieht: aus dem Stromnetz, aus der eigenen Stromerzeugung oder aus der Batterie. Sie können Ihren Ladevorgang so planen, dass dafür die günstigste und nachhaltigste Energie genutzt wird. Zu Schwachlastzeiten, versteht sich.



## Energieabnahme und -einspeisung

Ihr System arbeitet ganz im Sinne der Kreislaufwirtschaft mit dem Stromnetz zusammen. Wenn Sie mehr Energie verbrauchen als Sie selbst erzeugen, wird es Energie aus dem Netz beziehen. Wenn Sie umgekehrt mehr erzeugen als verbrauchen, wird es den erzielten Überschuss an das Netz abgeben. Je nachdem, welchen Tarif Sie nutzen, können Sie sogar Geld verdienen, indem Sie Energie an das Stromnetz zurückverkaufen.

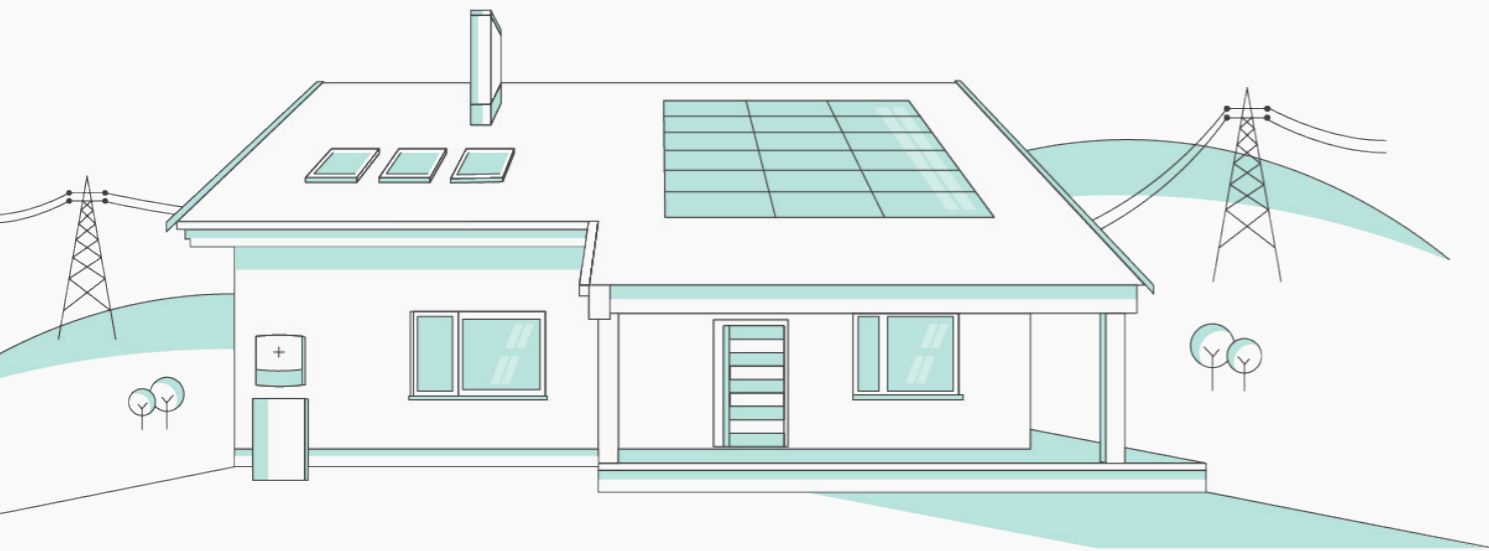


# Wie Ihr System **funktioniert**

Unabhängig davon, welches Wechselrichter- und Batteriemodell Sie verwenden, bleibt die Standardfunktionalität für alle GivEnergy-Batteriesysteme immer gleich.

- Ihr System speichert überschüssige Energie in der Batterie. Diese Energie wird dann je nach Bedarf wieder entladen. So vermeiden Sie, dass Sie Energie aus dem Stromnetz beziehen müssen und sparen sie dabei Geld.
- Wenn Sie nicht selbst erneuerbare Energie erzeugen, können Sie Energie zum günstigen Tarif beziehen und die Batterie genau zu den Zeiten entladen, in denen die Strompreise höher sind.
- Ihr System passt sich Ihrer Energieerzeugung an. Wenn nicht genügend Energie aus erneuerbaren Energiequellen erzeugt wird, bedient sich Ihre Batterie parallel dazu mit Strom aus dem Netz. Ist Ihr Bedarf höher als die Kapazitäten, die Ihnen die Batterie und die eigene Stromerzeugung zur Verfügung stellen, bezieht das System Strom aus dem Netz, der Ihnen dann zum Tarif Ihres Energieversorgers berechnet wird.

Feinabstimmungen innerhalb dieses Konzepts sind über das **GivEnergy-Portal** möglich.

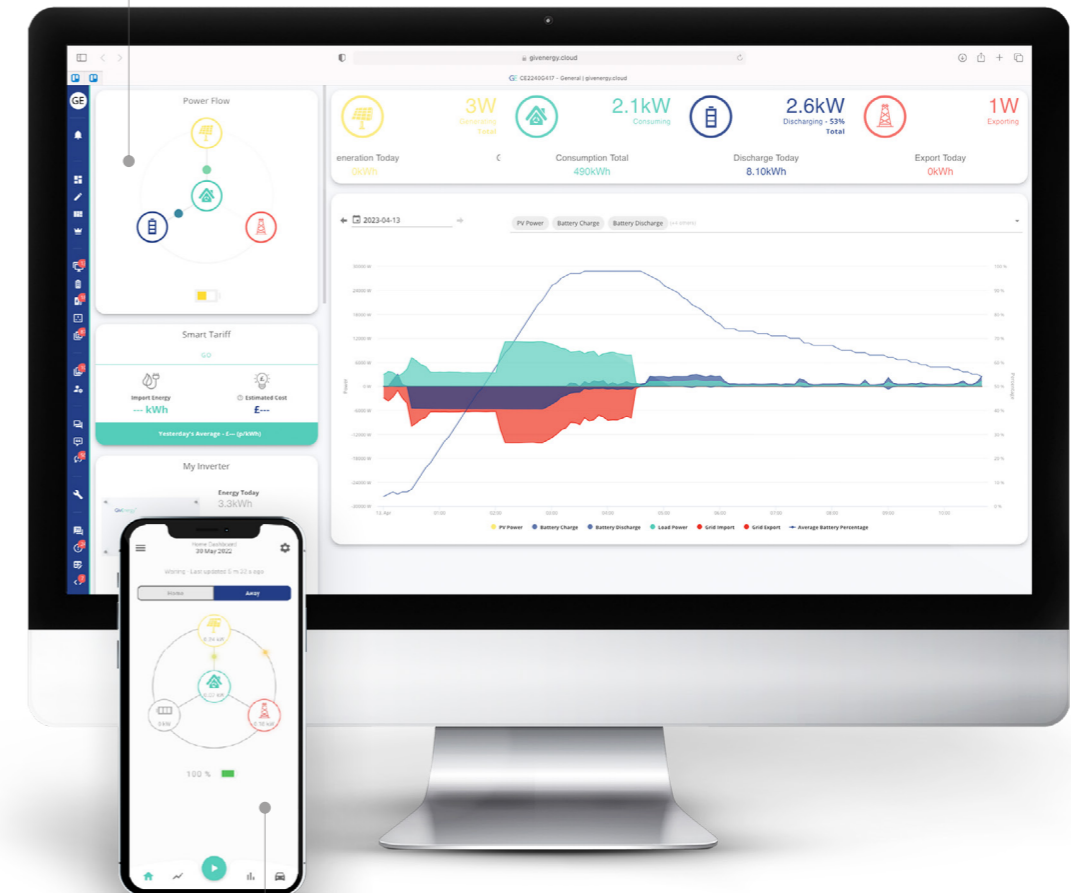


# Wie Ihr System **gesteuert wird**

Wir bieten erstklassige Software für ein effizientes, kontinuierliches Energiemanagement.

## GivEnergy-Portal

Mit unserem Überwachungsportal können Sie Ihr System über eine übersichtliche, einfach zu bedienende Benutzeroberfläche fernsteuern. Sie haben alles unter Kontrolle: minutengenaue Einsicht und detaillierte Datenerkenntnisse.



## GivEnergy-App

Die GivEnergy-App ist gewissermaßen der kleine Bruder unseres leistungsstarken Überwachungsportals. Sie wurde für den schnellen und einfachen Zugriff auf Ihr System von unterwegs entwickelt.

# Ihren 3-Phasen Hybrid Inverter verstehen

Solar- und Batteriewechselrichter in einem. Wird in der Regel für neue Solarprojekte und für eigenständige Batterieanlagen verwendet.



## PV-Anlage

Wenn das System erkennt, dass Solarstrom erzeugt wird, zeigt der Wechselrichter an, dass die Energie von Gleichstrom in Wechselstrom umgewandelt wird und im Haus genutzt werden kann.



## Batterie

Beim Laden der Batterie zeigen die Pfeile in Richtung des Batteriepacks. Beim Entladen der Batterie zeigen die Pfeile in Richtung des Wechselrichters.



## Eigenbedarf

Wie viel Strom Sie benötigen, wird von unserem intelligenten Energiemanagementsystem gemessen. Wird eine Last innerhalb des Hauses erkannt, leuchtet eine LED auf.



## Netz

Wenn Energie aus dem Netz bezogen wird, leuchten die Pfeile, die in die Mitte zeigen. Wenn Energie ins Netz eingespeist wird, leuchten die Pfeile, die in Richtung Stromnetz zeigen.



## Wechselrichter-Status

- **Grün ( durchgehend)**  
Normal
  - **Grün (blinkend)**  
Das System befindet sich im Wartestand
  - **Gelb**  
Kommunikationsproblem
  - **Rot**  
Fehlfunktion (kontaktieren Sie GivEnergy)
- Ton**  
Firmware-Update  
(bitte in der App oder im Portal nachsehen)



## Zähler

Ein Stromzähler ist ebenfalls im Standard-Lieferumfang Ihres GivEnergy-Paketes enthalten. Er erfasst Daten zur Anzeige von Energiewerten und stellt Überwachungspunkte für unser System bereit.



## Isolator

Auch der DC-Isolator-Schalter gehört zum Standard-Lieferumfang Ihres GivEnergy-Systems. Hierbei handelt es sich um eine elektrische Sicherheitsvorrichtung, die im Falle einer Fehlfunktion automatisch die Verbindung trennt.

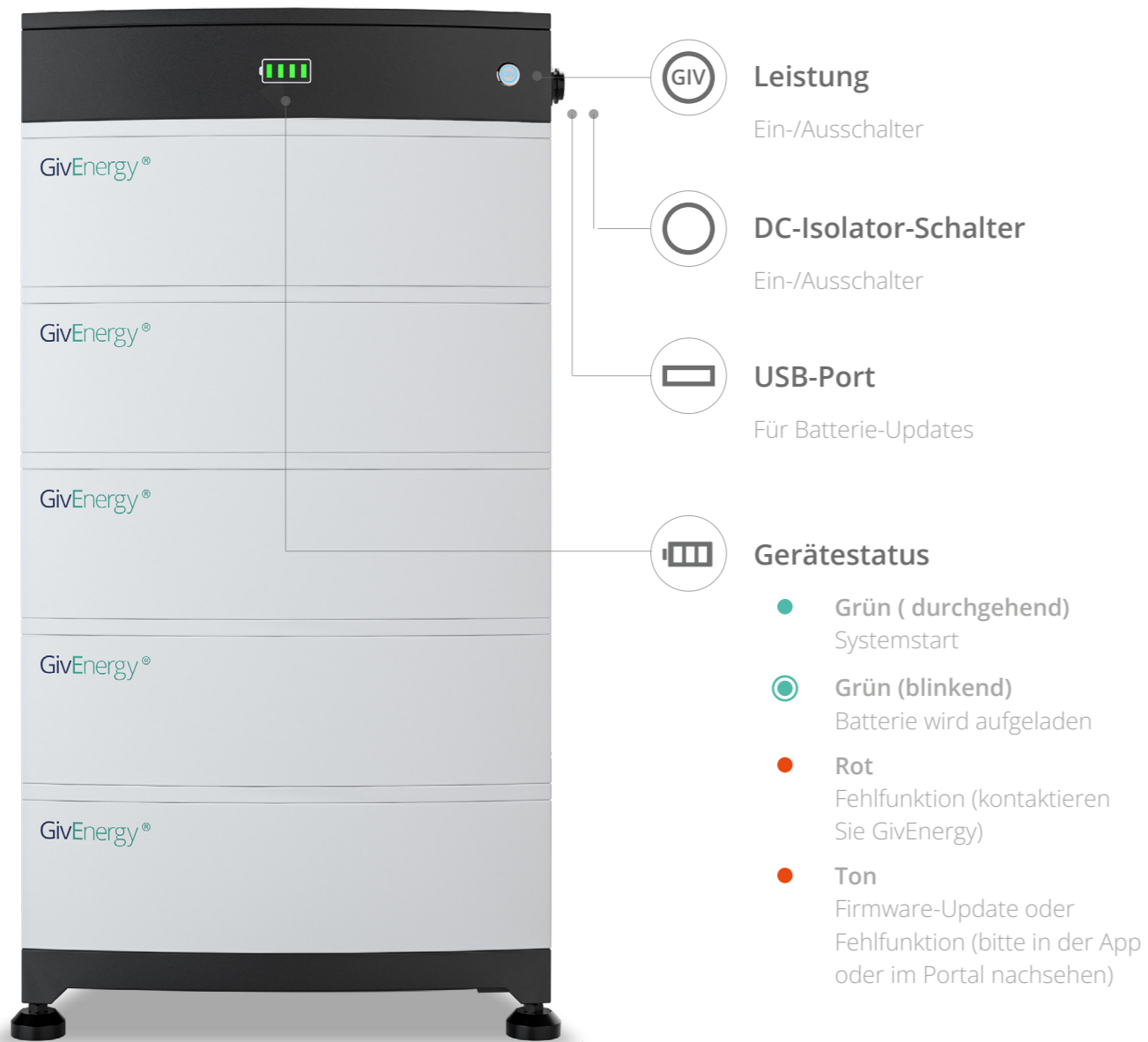


## Dongle

Verwenden Sie einen Wechselrichter ohne eingebaute WLAN-Funktion? In diesem Fall stellen wir Ihnen unseren Dongle zur Verfügung. Damit haben Ihre Geräte Zugang zum Internet, was eine intelligente Integration und einen reibungslosen Datenaustausch ermöglicht. Die Dongles sind in einer 4G-Version erhältlich.

# Ihre Stapelbatterie verstehen

Leistung mit Flexibilität in kraftvoller Kombination. Mit der Stapelbatterie von GivEnergy können Sie Ihre Stromversorgung individuell konfigurieren. Das Ergebnis: die ideale Lösung für Ihr Haus.





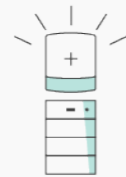
# Ihren 3-Phasen Hybrid Inverter + Stapelbatterie benutzen

- Wenn Sie vermuten, dass irgend etwas mit dem System nicht stimmt oder wenn Teile beschädigt sind oder fehlen, kontaktieren Sie bitte GivEnergy unter **+31 (0)85 7605275** oder per E-Mail an **info@givenergy.com**.
- Sämtliche Elektroinstallationen müssen von einem qualifizierten und zugelassenen Elektriker und in Übereinstimmung mit den örtlichen Anforderungen für Elektroinstallationen durchgeführt werden.
- Ihr System sollte mit einem Freiraum von 300 mm an der Oberseite und 250 mm an den Seiten installiert werden. Dieser Freiraum sollte beibehalten werden.
- Versuchen Sie nicht, die Batterie selbst zu reparieren. Wenden Sie sich bitte an Ihren zugelassenen Installateur.
- Eine eventuelle Rücksendung des Systems muss in der Originalverpackung oder einer gleichwertigen Verpackung erfolgen.



## Standort

Das System muss leicht zugänglich sein. Die Statusanzeige muss sichtbar sein und darf nicht verdeckt werden.



## Temperatur

Während des Betriebs kann der Kühlkörper heiß werden. Berühren Sie nicht die Seiten oder die Oberseite des Produkts.



## Umwelt

Die Umgebungstemperatur sollte unter 40 °C liegen, um einen optimalen Betrieb des Gen 3 Dreiphasen-Wechselrichters und der Stapelbatterie zu gewährleisten.



## Wartung

Nehmen Sie die Geräte nicht in Gebrauch, wenn sie Verformungen aufweisen, wie z. B. Ausbeulungen oder undichte Stellen. Außerdem sollten die Geräte nicht durchbohrt werden.



# 3-Phasen Inverter

## Vorgehensweise bei der Inbetriebnahme und beim Abschalten

### Vorgehensweise bei der Inbetriebnahme:

- 1** Schließen Sie den AC-Leistungsschalter an. Achten Sie darauf, dass das System mit Strom versorgt wird.
- 2** Die Statusleuchte in der Mitte sollte blinken.
- 3** PV-Schalter einschalten.
- 4** Die PV-Anzeige sollte am Wechselrichter aufleuchten (bei Sonnenschein).
- 5** Schalten Sie den Batterie-Isolator ein.
- 6** Schalten Sie die Batterie, indem Sie die Taste 2 Sekunden lang gedrückt halten.
- 7** Die LEDs sollten jetzt aufleuchten.
- 8** Warten Sie, bis die Relais anspringen.
- 9** Überprüfen Sie, ob der Batteriestatus grün ist.
- 10** Das System ist nun bereit für die Inbetriebnahme über das Portal bzw. die App.

### Vorgehensweise beim Abschalten:

- 1** Schalten Sie die Batterie aus. Drücken Sie hierzu die Taste an der Vorderseite so lange, bis die LEDs erloschen sind.
- 2** Schalten Sie den Batterie-Isolator aus, um zu verhindern, dass er wieder aktiviert werden kann.
- 3** Schalten Sie den PV-Schalter aus.
- 4** Schalten Sie den AC-Leistungsschalter aus, um zu verhindern, dass er wieder aktiviert wird.
- 5** Warten Sie, bis alle LEDs erloschen sind. Der Wechselrichter ist jetzt ausgeschaltet.



# Ihr GivEnergy-Portal verstehen

Sie haben die vollständige Kontrolle über Ihre Energienutzung. Mit dem GivEnergy-Portal können Sie Ihr System in der Cloud überwachen, steuern und analysieren.

## Anmeldung in Ihrem Account

- 1 Das GivEnergy-Portal erreichen Sie unter [www.givenergy.cloud](http://www.givenergy.cloud)
- 2 Nach Beendigung der Produktinstallation wird Ihr Installateur Ihren GivEnergy-Account einrichten.
- 3 Folgen Sie den Anweisungen in der automatisch erstellten E-Mail, die Sie erhalten, um Ihr Passwort zu generieren, und melden Sie sich in Ihrem Account an.
- 4 Sobald Sie angemeldet sind, können Sie ihr System nach Belieben anpassen und steuern.



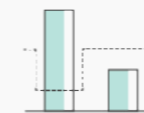
## Leistungsfluss

Hier wird visualisiert, wie viel Energie erzeugt wird und wie viel Energie zum Haus hingeleitet wird bzw. davon abfließt.



## Flussdiagramm für das Haus

Beobachten Sie die Stromflüsse in Ihrem Haus, unter Einschluss von Zusatzprodukten wie Ladestationen für Elektrofahrzeuge und Geräten, die an sogenannte Smart Plugs angeschlossen sind.



## Smart-Tarif

Geben Sie einen Tarif ein oder wählen Sie einen Tarif aus der Liste und rechnen Sie Ihren Tarif auf die geschätzten Kosten pro Tag, Woche, Monat und Jahr hoch.



## Leistungsgrafik

Anzeige Ihrer Solar-, Haus-, Batterie- und Netznutzung in einem leicht zu lesenden Format.



## Wetterbericht-Integration

Sie erhalten Wettervorhersagen in Echtzeit, damit Sie Ihren Energieverbrauch im Voraus planen können.



## Solarenergie-Prognose

Prognostizieren Sie Ihre Solarstromerzeugung für die nächsten 7 Tage mit der integrierten SOLCAST-kompatiblen Solarvorhersage.



## Mein Wechselrichter

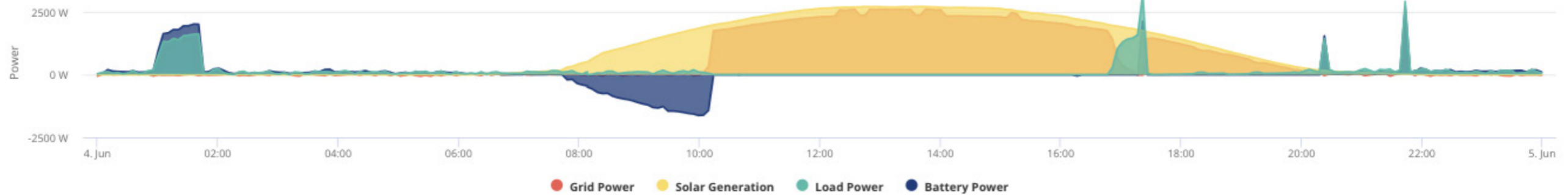
Anzeige und Steuerung Ihres intelligenten Heimspeichersystems.

# Ihre Daten verstehen

Die täglichen Leistungsgrafiken veranschaulichen den Bedarf Ihres Hauses, die Solarstromerzeugung und die Batterienutzung. Alles wird über das GivEnergy-Portal aufgezeichnet.

## Leistungsgrafik mit Batterie

Der Bedarf des Hauses wird morgens und abends mit der gespeicherten Energie aus der Batterie gedeckt.



### Batterieleistung

Die Menge an Energie, die in die Batterie eingeht (unter 0 W) oder aus ihr ausfließt (über 0 W)



### Netzeinspeisung

Die Menge an Energie, die in das Netz zurückgespeist wird



### Netzbezug

Die Menge der Energie, die aus dem Netz bezogen wird



### Leistungsbedarf

Die Menge der Energie, die Ihr Haus verbraucht



### PV-Energie

Die Menge der Energie, die in Ihrem Haus erzeugt wird



### Batterieladung in Prozent

Der Ladestand Ihrer Batterie

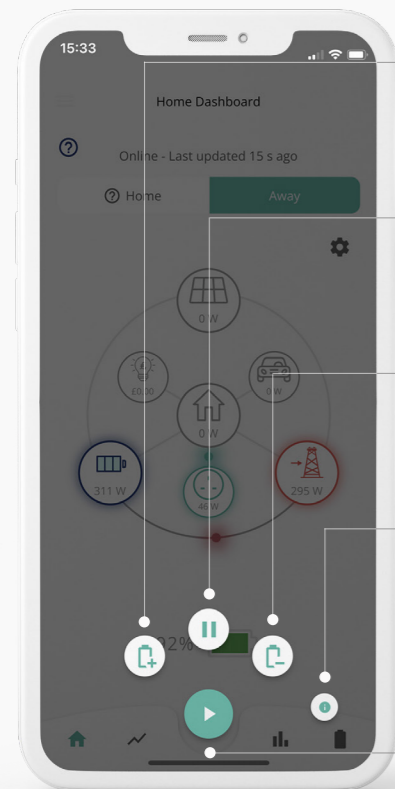
# Ihre GivEnergy-App verstehen

Überwachen und verwalten Sie Ihren Stromverbrauch mit Ihrem Smartphone. Mit der GivEnergy App können Sie das Energiesystem in Ihrem Haus ganz einfach im Auge behalten und auch spontane Änderungen per Fingertipp auf dem Bildschirm vornehmen.

## Bei Ihrer App anmelden

- 1 Laden Sie die GivEnergy App über Google Play oder den App Store kostenlos herunter.
- 2 Geben Sie die gleichen Anmeldedaten ein, die Sie für das Portal verwenden, um auf Ihren persönlichen GivEnergy-Account zuzugreifen.
- 3 Sobald Sie angemeldet sind, können Sie Ihren Energieverbrauch auch unterwegs kontrollieren.

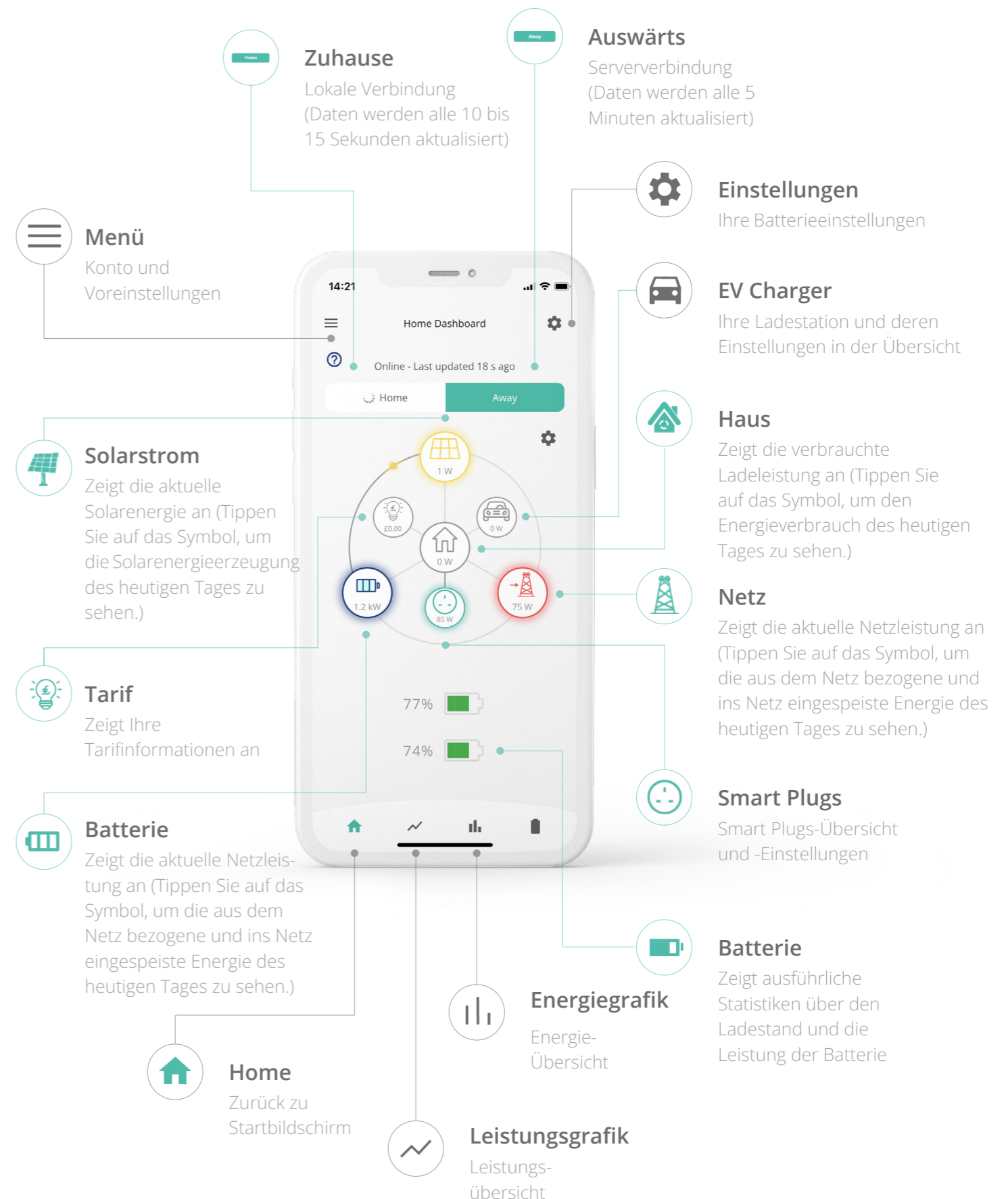
## Die Bedienelemente in Ihrer App



- Batterie laden**  
Erzwingt das Aufladen der Batterie mit voller Leistung
- Batterie pausieren**  
Erzwingt das Pausieren der Batterie
- Batterie entladen**  
Erzwingt das Entladen der Batterie mit voller Leistung
- Informationen**  
In-App-Erinnerung an Schaltflächenfunktionen
- Abspielen**  
Nimmt die normale Funktion der Batterie wieder auf

Hinweis: Eine vollständige Anleitung zur GivEnergy-App finden Sie in unserer Knowledge Base.

## Ihrer App-Schaltflächen und das GivEnergy Dashboard



# Ihr System optimal ausreizen

## ➤ Batterie ruhen lassen

Wir empfehlen Ihnen, Ihre Batterie in den ersten 24 Stunden nach der Ersteinstallation ruhen zu lassen, während die erste Kalibrierung durchgeführt wird.

## ➤ System auf ECO stellen

Ihr System ist standardmäßig auf ECO eingestellt. Dadurch wird gewährleistet, dass das System dynamisch arbeitet, um Ihren Eigenverbrauch zu optimieren.

## ➤ Batterie im aufgeladenen Zustand halten

Laden Sie die Batterie immer in den frühen Morgenstunden über das Stromnetz auf. Dadurch bleibt die Effizienz der Batterie erhalten. Die Energie kann dann zu einem späteren Zeitpunkt genutzt werden, wenn die Tarife höher sind. An dieser Stelle sei auch erwähnt, dass Ihre Batterie selbst dafür sorgt, dass sie nie auf 0 % fällt. Sie bezieht automatisch Strom aus dem Netz, sobald die Ladung unter 4 % fällt.

## ➤ Informieren Sie sich über Updates

Firmware-Updates halten Ihr System in einem guten Zustand. Sie finden sie im GivEnergy-Portal.

## ➤ Batterie korrekt lagern

Bei Montage der Batterie in einem Innenraum sollte sie nicht in der Nähe von direkten Wärmequellen stehen. Bei einer Aufstellung im Freien sollte sie unter einem Vordach platziert werden. Bei jeder Installation – ob im Innen- oder Außenbereich – sollte Ihr Installateur um das System herum ausreichend Platz für die Belüftung lassen.

## ➤ Achten Sie auf die richtige Temperatur Ihrer Batterie

Ihre Batterie funktioniert normal bei Temperaturen von 0 °C bis 50 °C. Zwischen 0 °C und -10 °C arbeitet sie mit eingeschränkter Leistung. Es ist ratsam, im Freien aufgestellte Batterien bei strengem Winterwetter über Nacht am Stromnetz aufzuladen, um sie so vor einem Temperatursturz zu schützen.

## ➤ Garantie sichern

Lesen Sie die Informationen in Ihrer Garantie sorgfältig durch. Bestimmte Handlungen, wie z. B. das Unterlassen der Beauftragung eines zugelassenen Installateurs, Manipulationen an Ihrem System, unsachgemäße Lagerung der Batterie und der Einsatz nicht kompatibler Produkte von Drittanbietern, können zum Erlöschen Ihrer Garantie führen.

## ➤ Tarif optimieren

Wenn Sie einen variablen Stromtarif haben, können Sie diesen optimal ausreizen. Laden Sie zu günstigen Tarifen. Ihre Batterie entlädt sich dann, wenn die Preise für Energie höher sind, so dass Sie möglichst wenig Strom aus dem Netz beziehen müssen. Das nennt man Lastverschiebung.



# Kontakt aufnahme

## Wünschen Sie Unterstützung bei der Nutzung Ihres GivEnergy-Systems?

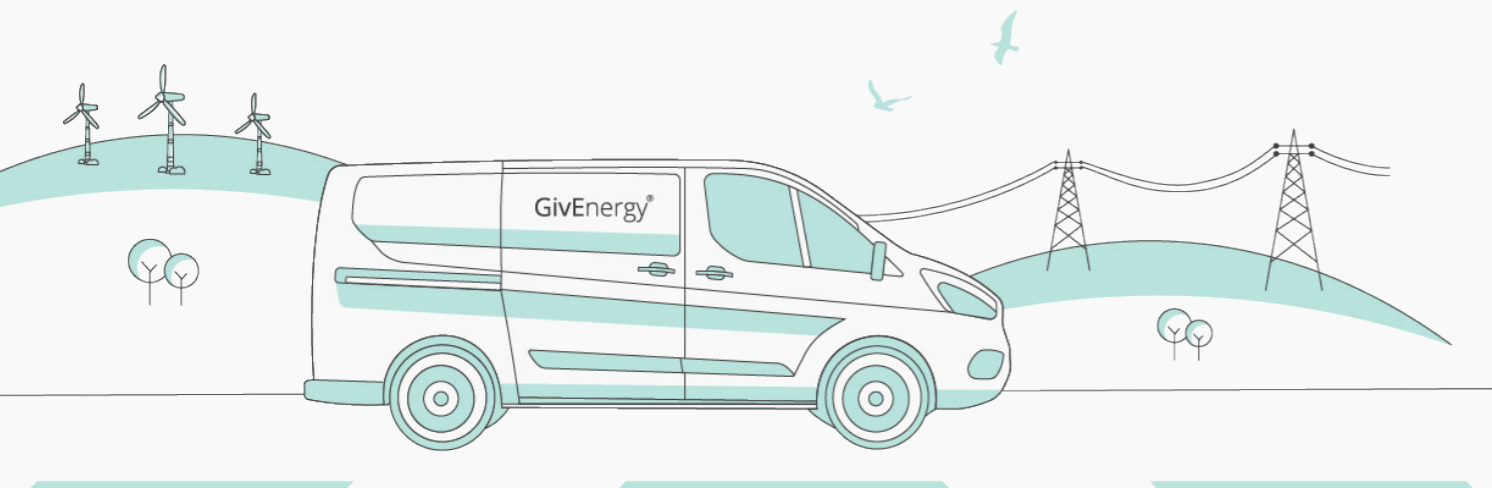
Wir sind für Sie da. Unsere Energieprofis sind immer nur einen Anruf weit entfernt, und unser Außendienstteam ist bei Bedarf sofort einsatzbereit.

Rufen Sie uns an unter

**+31 (0)85 7605275**

oder senden Sie eine E-Mail an

**info@givenergy.com**



# Informationen zur Garantie

Wir schützen Ihre Investition und liefern Ihr Batteriesystem mit einer vollständigen Herstellergarantie:

## ➤ GivEnergy Inverter

12 Jahre Standardgarantie. Weitere Spezifikationen entnehmen Sie bitte dem Garantieschein.

## ➤ GivEnergy-Batteriepack

12 Jahre Standardgarantie. Weitere Spezifikationen entnehmen Sie bitte dem Garantieschein.

## ➤ GivEnergy-Zubehör

Auf Zubehör (z. B. Ladestation für Elektrofahrzeuge, Spannungsoptimierer und PV Protect) gewähren wir eine Standardgarantie von 5 Jahren.

## Vielen Dank, dass Sie sich für GivEnergy entschieden haben

Wir sind stolz darauf, Ihre Umstellung auf nachhaltige Energie aktiv zu begleiten.

GivEnergy<sup>®</sup>

**Ihre Top-Experten für Energiemanagement**

GivEnergy Europe

Pelmolenlaan 16-18,  
3447 GW Woerden  
Niederlande

[www.givenergy.co.uk](http://www.givenergy.co.uk)

+31 (0)85 7605275

