

HiKu

MODULE MONO PERC PUISSANT
360 W ~ 385 W
CS3L-360 | 365 | 370 | 375 | 380 | 385MS

PLUS DE PUISSANCE



26 % de puissance en plus que les modules conventionnels



Réduction du LCOE jusqu'à 4,5 %
 Réduction du coût du système jusqu'à 2,7 %



Faible NMOT: 41 ± 3 °C
 Faible coefficient de température (Pmax):
 -0,34 % / °C



Meilleur comportement en cas d'ombrage

PLUS ROBUSTE



Courant interne plus faible, température des points chauds plus faible



Minimise les impacts des microfissures



Charge de neige lourde jusqu'à 5 400 Pa,
 charge de vent jusqu'à 3 600 Pa*



Support commercial, Support technique et Service Après-Vente basés en Allemagne.
 Certifié par VDE Allemagne

* Un produit avec un cadre noir peut être fourni sur demande.



Garantie produit étendue sur les matériaux et les finitions*



Garantie de la puissance de sortie linéaire*

Dégradation de la puissance la 1^{ère} année : 2 % max.

Dégradation de la puissance les années suivantes : 0,55% max.

* Conformément à la déclaration de garantie limitée Canadian Solar applicable.

CERTIFICATS DU SYSTÈME DE MANAGEMENT*

ISO 9001: 2015 / Système de gestion de la qualité
 ISO 14001: 2015 / Normes pour le système de management environnemental
 ISO 45001: 2018 / Normes internationales pour la santé et la sécurité au travail

CERTIFICATS DE PRODUIT*

IEC 61215 / IEC 61730 / CE / MCS / INMETRO / UKCA
 UL 61730 / IEC 61701 / IEC 62716
 UNI 9177 Réaction au feu : Classe 1 / Take-e-way



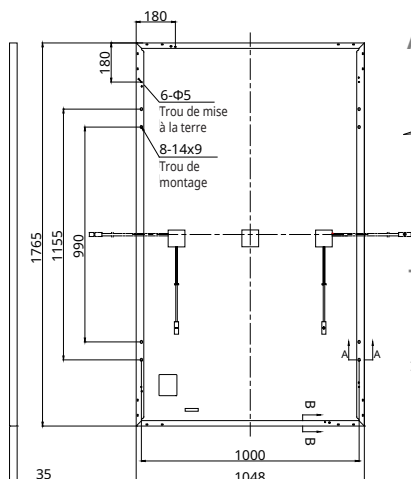
* Les certificats applicables de manière spécifique aux différents types de modules et aux différents marchés sont variables, et par conséquent, tous les certificats énumérés ici ne s'appliqueront pas simultanément aux produits que vous commandez ou utilisez. Veuillez contacter votre représentant commercial local chez Canadian Solar pour confirmer quels seront les certificats spécifiquement disponibles pour votre produit et applicables dans les régions dans lesquelles les produits seront utilisés.

CSI Solar Co., Ltd. s'engage à fournir à ses clients, dans le monde entier, des produits solaires, des solutions de systèmes solaires et un service de qualité irréprochable. Canadian Solar a été désigné premier fournisseur de modules en matière de rapport qualité et performances/prix selon l'enquête clients sur les modules réalisés par IHS, et est un concepteur majeur de projets photovoltaïques et fabricant de modules solaires, avec plus de 55 GW déployés dans le monde entier depuis 2001.

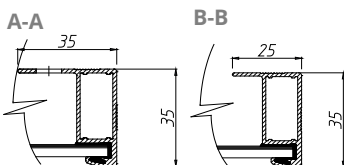
* Pour obtenir des informations détaillées, veuillez vous référer au manuel d'installation.

DESSIN TECHNIQUE (mm)

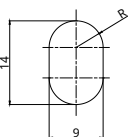
Vue arrière



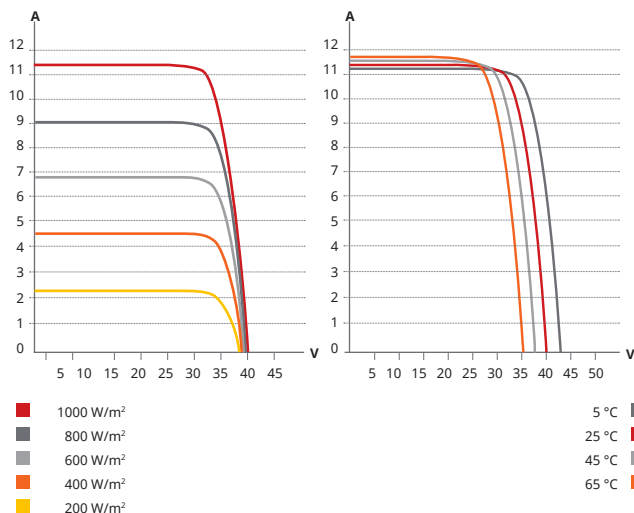
Section transversale du cadre



Trou de montage



CS3L-360MS / COURBES I-V



DONNÉES ÉLECTRIQUES | STC*

CS3L	360MS	365MS	370MS	375MS	380MS	385MS
Puissance max. nominale. (Pmax)	360 W	365 W	370 W	375 W	380 W	385 W
Tension d'alimentation opt. (Vmp)	33,7 V	33,9 V	34,1 V	34,3 V	34,5 V	34,7 V
Courant de fonctionnement opt. (Imp)	10,69 A	10,78 A	10,86 A	10,94 A	11,02 A	11,10 A
Tension de circuit ouvert (Voc)	40,4 V	40,6 V	40,8 V	41,0 V	41,2 V	41,4 V
Courant de court-circuit (Isc)	11,40 A	11,47 A	11,54 A	11,61 A	11,68 A	11,75 A
Rendement du module	19,5%	19,7%	20,0%	20,3%	20,5%	20,8%
Température de fonctionnement	-40 °C ~ +85 °C					
Tension du système max.	1500V (IEC/UL) ou 1000V (IEC/UL)					
Résistance au feu du module	TYPE 1 (UL 61730 1500V) ou TYPE 2 (UL 61730 1000V) ou CLASSE C (IEC 61730)					
Calibre des fusibles série max.	20 A					
Classe de l'application	Classe A					
Tolérance de puissance	0 ~ + 10 W					

* Dans des conditions test standards (STC) de rayonnement de 1000 W/m², spectre solaire AM 1,5 et température des cellules de 25 °C.

DONNÉES ÉLECTRIQUES | NMOT*

CS3L	360MS	365MS	370MS	375MS	380MS	385MS
Puissance max. nominale. (Pmax)	270 W	274 W	278 W	281 W	285 W	289 W
Tension d'alimentation opt. (Vmp)	31,6 V	31,8 V	32,0 V	32,2 V	32,3 V	32,5 V
Courant de fonctionnement opt. (Imp)	8,55 A	8,62 A	8,68 A	8,75 A	8,81 A	8,88 A
Tension de circuit ouvert (Voc)	38,2 V	38,4 V	38,6 V	38,8 V	38,9 V	39,1 V
Courant de court-circuit (Isc)	9,19 A	9,25 A	9,31 A	9,36 A	9,42 A	9,47 A

* Avec une température de fonctionnement nominale du module (NMOT), rayonnement de 800 W/m², spectre AM 1,5, température ambiante de 20 °C, vitesse du vent 1 m/s.

DONNÉES MÉCANIQUES

Spécification	Données
Type de cellule	Monocristalline
Disposition des cellules	120 [2 X (10 X 6)]
Dimensions	1765 X 1048 X 35 mm
Poids	20,5 kg
Verre	Verre trempé de 3,2 mm
Cadre	Alliage d'aluminium anodisé
Boîte de jonction	IP68, 3 diodes de dérivation
Câbles	4,0 mm ² (IEC), 12 AWG (UL)
Longueur du câble (connecteur inclus)	Portrait : 500 mm (+) / 350 mm (-) (cavalier de câble d'alimentation supplémentaire : 2 lignes/palette) ; paysage : 1250 mm*
Connecteurs	Série T4 ou MC4-EVO2
Par palette	30 unités
Par conteneur (40' HQ)	780 unités

* Pour obtenir des informations détaillées, veuillez contacter vos représentants commerciaux et techniques locaux de Canadian Solar.

CARACTÉRISTIQUES THERMIQUES

Spécification	Données
Coefficient de température (Pmax)	-0,34 % / °C
Coefficient de température (Voc)	-0,26 % / °C
Coefficient de température (Isc)	0,05 % / °C
Température de fonctionnement nominale du module	41 ± 3 °C

SECTION PARTENAIRE



* Les spécifications et les fonctionnalités clés contenues dans cette fiche technique peuvent légèrement différer de celles de nos produits réels en raison d'une innovation constante et des améliorations apportées aux produits. CSI Solar Co., Ltd. se réserve le droit de procéder à tout ajustement nécessaire des informations décrites dans ce document à tout moment sans notification préalable.

Il est recommandé de confier la manipulation et l'installation des modules PV à des personnes qualifiées possédant les compétences professionnelles à cet effet et de lire attentivement les instructions de sécurité et d'installation avant d'utiliser nos modules PV. Cette version en langue française existe pour la seule commodité du lecteur. En cas de discordance entre cette version et la version anglaise de ce document, la version anglaise prévaudra.

CSI Solar Co., Ltd.

199 Lushan Road, SND, Suzhou, Jiangsu, China, 215129, www.csisolar.com, support@csisolar.com