

### Blechfalzklemmen

Eine große Auswahl an Befestigern für Blechfalzdächer

- Direktbefestigung
- Schnell zu befestigen
- Systemstatiknachweis

Schletter **Blechfalzklemmen** bieten für nahezu jedes Blechfalzdach die ideale Befestigungslösung. Mit der Variante für KlickTop erfolgt die Systemanbindung komfortabel von oben. Alternativ kann mit FixPlan auch direkt an der Unterkonstruktion befestigt werden.



#### Abkürzungen

- AL = Klemme aus Aluminium
- VA = Klemme aus Edelstahl
- KK = Klickkanal z.B. für KlickTop-Kreuzverbinder
- KT = mit KlickTop-Verbinder
- Rapid = für Rapid-Modulklemmen

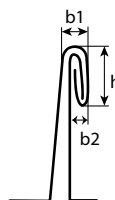


**112001-000** Falzklemme 503 VA für Stehfalzdach  
Bitte beachten: Bei Titanzinkblechen ist zu prüfen, ob die Falze belastet werden dürfen!

**112001-001** Falzklemme 503 AL KK für Stehfalzdach



**112001-010** Falzklemme 504 AL KK für Stehfalz  
insbesondere auch geeignet für Doppelstehfalzdächer aus Titanzinkblech



Mögliche Abmessungen des Bördelfalzes (Maßbild links)  
 $h = 11 - 13 \text{ mm}$ ,  $b_1 = 4 - 6 \text{ mm}$ ,  $b_2 = \text{max. } 3 \text{ mm}$

Die Falzklemme 504 wurde zusammen mit der Fa. Rheinzink für den Einsatz auf Doppelstehfalzdächern aus Titanzinkblech entwickelt und von Rheinzink für gut befunden. Auf den Stehfalzklemmen montierte Profile dürfen eine Länge von ca. 3m ohne thermische Trennung nicht überschreiten.



**112002-000** Falzklemme 510 AL für KalZip und ähnliche für KalZip, Bemo, Monteco Eurorib E500 und ähnliche

**112002-002** Falzklemme 510 AL KK für KalZip und ähnliche



**112003-000** Falzklemme 520 AL für Zambelli RibRoof465 für Zambelli RibRoof, Baubreite 465 und ähnliche

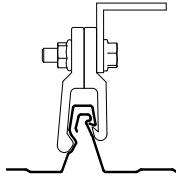
**112003-001** Falzklemme 520 VA für Zambelli RibRoof465

**112003-002** Falzklemme 520 AL KK für Zambelli RibRoof465

\*Garantiebedingungen einzusehen unter [www.schletter.de/AGB](http://www.schletter.de/AGB)

### Abkürzungen

AL = Klemme aus Aluminium  
 VA = Klemme aus Edelstahl  
 KK = Klickkanal z.B. für KlickTop-Kreuzverbinder  
 KT = mit KlickTop-Verbinder  
 Rapid = für Rapid-Modulklemmen  
 1 = bauaufsichtliche Zulassung beantragt

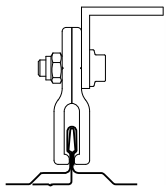


KK

**112004-000** Falzklemme 522 AL für Zambelli RibRoof500  
 für Zambelli RibRoof, Baubreite 500  
 und ähnliche

**112004-001** Falzklemme 522 AL KK für Zambelli RibRoof500

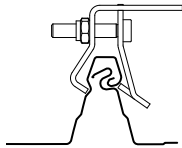
**112005-000** Falzklemme 522 VA für Zambelli RibRoof500



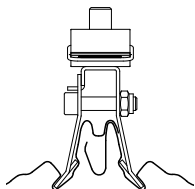
KK

**112006-000** Falzklemme 524 AL für Fischer KlipTec52-400<sup>1</sup>  
 für Fischer KlipTec 52/400  
 und ähnliche

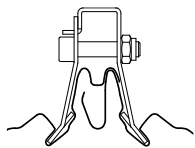
**112006-001** Falzklemme 524 AL KK für Fischer KlipTec52-400<sup>1</sup>



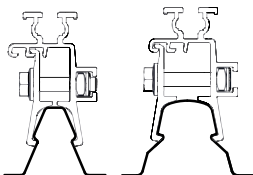
**112007-000** Falzklemme 525 VA für Domico Domitec<sup>1</sup>  
 für Domico und ähnliche



**112010-000** Falzklemme 530 VA KT für Riverclack  
 für Riverclack und ähnliche



**112010-002** Falzklemme 530 VA Rapid für Riverclack  
 für Riverclack und ähnliche

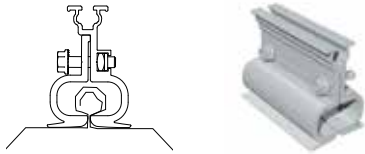


KK

**112012-002** Falzklemme 540 AL KK für KlipLok 700/406  
 für KlipLok 700 HiStrength, Classic 700, 406  
 und ähnliche

### Abkürzungen

AL = Klemme aus Aluminium  
 VA = Klemme aus Edelstahl  
 KK = Klickkanal z.B. für KlickTop-Kreuzverbinder  
 KT = mit KlickTop-Verbinder  
 Rapid = für Rapid-Modulklemmen



### 112014-000 Falzklemme 550 AL KK Universal

für Falze mit max. 47 mm Breite u. 25 mm Höhe

### Zubehör

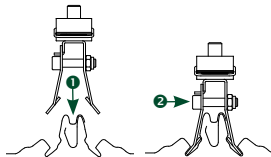


### 129004-000 KlickTop-Kreuzverbinder-Set M8

mit Schrauben, Klickeinsatz und Vierkantmutter für Klicknut M8 zur Profilmontage an den Blechfalzklemmen für KlickTop

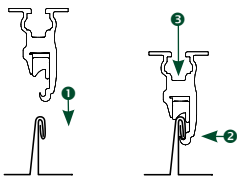
### 129063-000 Rapid Kreuzverbinder

Komplett vormontiert für Klicknut M8 für Kreuzschienensystem



### Montage Allgemein

- 1 Die Klemme wird auf den Falz gesetzt und lose befestigt. Die Ausrichtung erfolgt bei Befestigung der Querträger. Die Klemme in jedem Fall formschlüssig auf den Falz setzen!
- 2 Klemme festziehen. Das Anzugsmoment ist so zu begrenzen, dass die Blechfalze nicht verformt werden und die thermische Dehnung der Bleche nicht verhindert wird!



### Sonderfall Falzklemme 504 AL KK für Stehfalz

- 1 Klemme von oben auf den Stehfalz aufsetzen. Dabei darauf achten, dass der Haken der Klemme auf der Seite des Bördelfalzes ist.
- 2 Die Klemme nach unten drücken, so dass der Haken der Klemme am Bördelfalz einhakt. Dann wieder loslassen, so dass die Klemme nach oben zurückfedert.
- 3 Die Madenschraube mit einem Drehmomentschlüssel mit Innensechskant SW4 mit einem Anzugsmoment von 15 Nm anziehen.



### Wir empfehlen die Schrauben manuell einzudrehen

Dank der Kombination aus Edelstahlschraube und selbstsichernder Edelstahlmutter mit Poly-Stopp erhalten Sie Falzklemmen in sehr hochwertiger Ausführung. Sie sind äußerst korrosionsbeständig und die Verschraubung hält selbst Vibrationen stand. Bedingt durch diese Materialverbindung kann es jedoch bei Einsatz eines Akkuschaubers mit hohen Drehzahlen zu einem Fressen der Schrauben kommen. Sollten Sie dennoch einen Akkuschauber verwenden, ist unbedingt eine niedrige Drehzahl zu wählen.

### Technische Daten

Material	Befestigungselemente: Aluminium, Edelstahl 1.4301, Schrauben: Edelstahl
Planungshilfe	Konfiguration und statische Bemessung über den AutoCalculator Easy bzw. den Schletter Configurator.
Statik	Statische Berechnung auf Grundlage der anerkannten Regeln der Technik. Der Standsicherheitsnachweis für das Montagesystem wird auf Grundlage der Eurocodes in Verbindung mit allgemeinen bauaufsichtlichen Zulassungen geführt. Die Lastannahmen entsprechen DIN EN 1991-1 und den Regelungen des nationalen Anhangs. Der Nachweis der Dacheindeckung und des Gebäudes ist nicht enthalten. Hinweise in der Nachweisführung sind zu beachten.

Weitere Informationen unter: [www.schletter.de](http://www.schletter.de)